



Kanton Zug

SPD Abklärungs- und Beratungsangebot auf der Sekundarstufe II



Kanton Zug

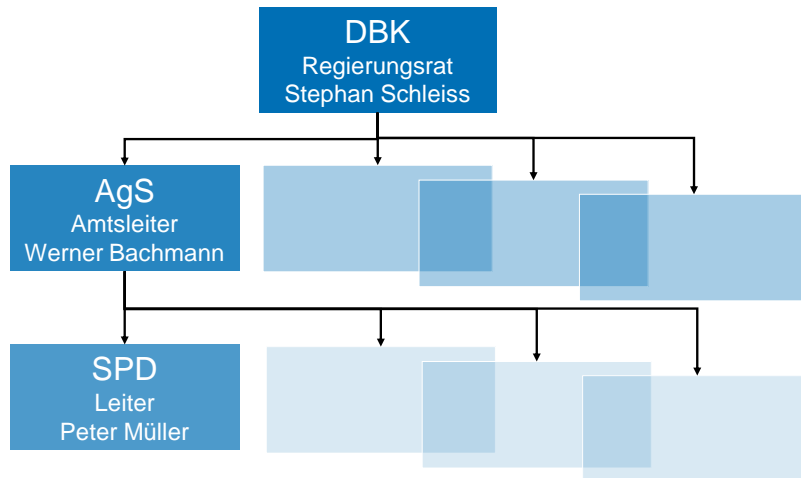
Inhalt

- Wohin gehören wir?
- Eckdaten
- Eingliederung der Stelle / Kernauftrag
- Schulpsychologie auf der Sekundarstufe II
- Ablauf einer Abklärung / Beratung

bei Interesse/Zeit nach der Pause

- 2 Fallvignetten

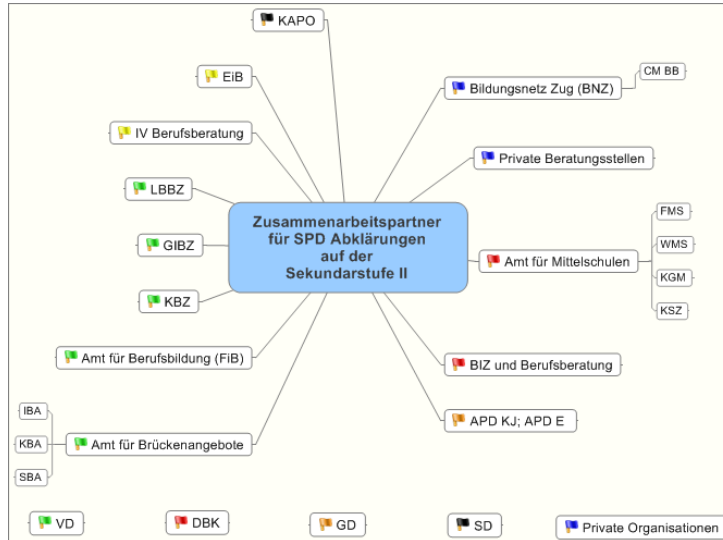
Wohin gehören wir?



Eckdaten

- 2004; Erste Gespräche zwischen AfB und SPD
- 2008; Leiter SPD verfasst im Januar eine erste Bedarfsanalyse
- 2010; Kantonsrat beschliesst im Mai die Schaffung dieser Stelle
- 2010; seit dem 1. Dezember 2010 verfügt der SPD über diese Abklärungsstelle (heute 85 % für ca. 5000 Lernende, ganzer Kt. Zug)

Eingliederung der Stelle



Kernauftrag

- Abklärungen bei Lern-, Leistungs- und Verhaltensproblemen
- Abklärungen bei gefährdetem Lehrabschluss oder drohendem Lehrabbruch

Eine Abklärung setzt das Einverständnis der Lernenden voraus und ist freiwillig

Schulpsychologie auf der Sekundarstufe II

1. Neues Fachgebiet der Schulpsychologie in CH
2. höherer Zeitaufwand als die "bisherige Schulpsychologie"
3. Systemisch lösungsorientierter Grundgedanke
4. Anamnestische Erhebungen
5. Testdiagnostische Erhebungen
6. Auswertungsgespräch (runder Tisch) mit allen Beteiligten
7. Massnahmenvorschläge

Ablauf einer Abklärung / Beratung

- Persönliche Kontaktaufnahme durch die fallführende Person

Ablauf einer Abklärung / Beratung

- Persönliche Kontaktaufnahme durch die fallführende Person
- Erstkontakt / Erstgespräch

Ablauf einer Abklärung / Beratung

- Persönliche Kontaktaufnahme durch die fallführende Person
- Erstkontakt / Erstgespräch
- Testdiagnostische Erhebungen

Ablauf einer Abklärung / Beratung

- Persönliche Kontaktaufnahme durch die fallführende Person
- Erstkontakt / Erstgespräch
- Testdiagnostische Erhebungen
- Einholen weiterer Informationen

Ablauf einer Abklärung / Beratung

- Persönliche Kontaktaufnahme durch die fallführende Person
- Erstkontakt / Erstgespräch
- Testdiagnostische Erhebungen
- Einholen weiterer Informationen
- Auswertungsgespräch mit Klient

Ablauf einer Abklärung / Beratung

- Persönliche Kontaktaufnahme durch die fallführende Person
- Erstkontakt / Erstgespräch
- Testdiagnostische Erhebungen
- Einholen weiterer Informationen
- Auswertungsgespräch mit Klient
- Auswertungsgespräch mit allen Beteiligten mit Massnahmenvorschlag

Fragen?

Danke für Ihre Aufmerksamkeit.