

Grundwasserstände

Nr. 2010 Winzwilen / Knechtlschwand - Menzingen

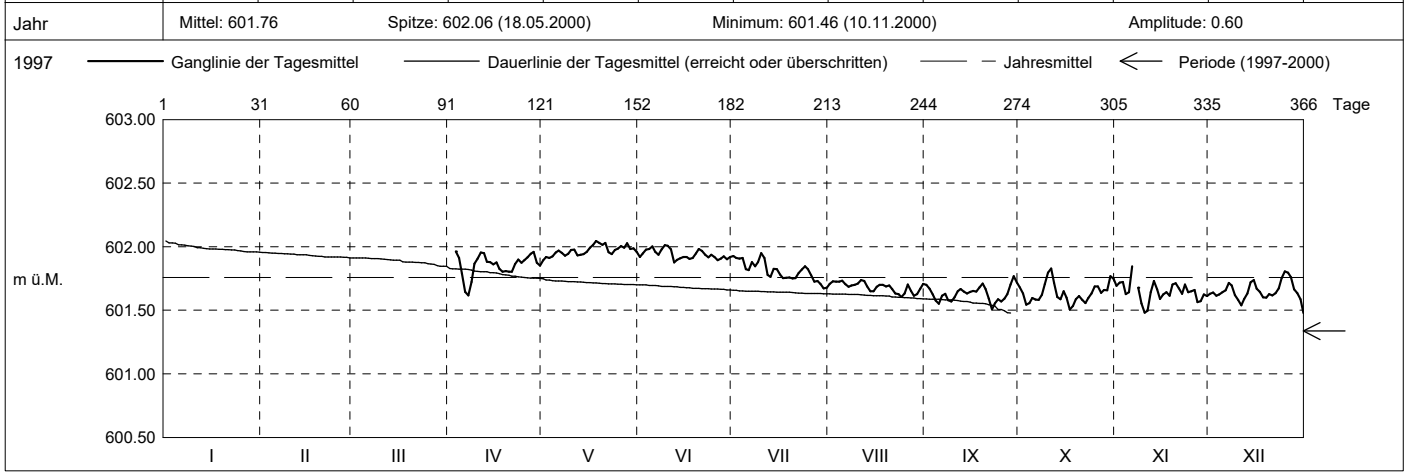
KANTON ZUG

Koordinaten: 2'688'297' / 1'226'605'

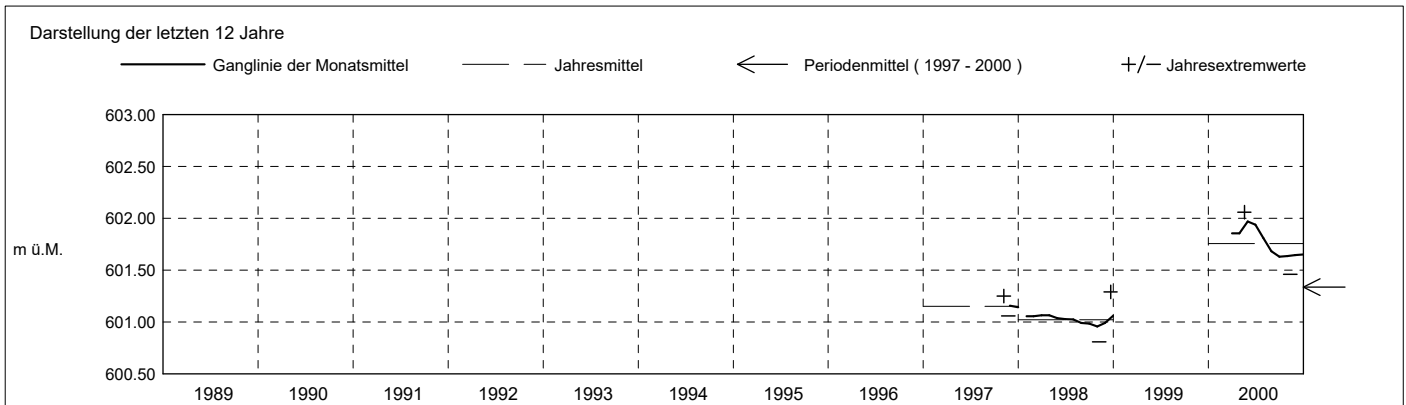
Amt für Umwelt

Abstichpunkt: 687.34 m ü.M. OK Terrain: 687.53 m ü.M.

2000		Januar	Februar	März	April	Mai	Juni	Juli	August	September	Oktober	November	Dezember	
Tagesmittel	1					601.90 -	601.92	601.93	601.71	601.70	601.68	601.69	601.63	1
	2					601.92	601.95	601.91	601.73	601.67	601.63	601.72	601.64	2
	3				601.96 +	601.91	601.98	601.91	601.73	601.67	601.63	601.72	601.61	3
	4				601.91	601.92	601.98	601.91	601.72	601.58	601.55	601.63	601.63	4
	5				601.79	601.96	602.00	601.82	601.73	601.55	601.60	601.64	601.64	5
	6				601.64	601.97	601.96	601.82	601.71	601.61	601.59	601.85 +	601.66	6
	7				601.62 -	601.95	601.94	601.88	601.68	601.63	601.58		601.71	7
	8				601.72	601.93	601.98	601.85	601.70	601.58	601.62	601.68	601.69	8
	9				601.87	601.94	602.01 +	601.88	601.70	601.57	601.70	601.55	601.62	9
	10				601.91	601.97	602.01 +	601.95 +	601.71	601.60	601.79	601.48 -	601.58	10
m ü.M.	11				601.95	601.98	601.98	601.91	601.74 +	601.65	601.83 +	601.49	601.54	11
	12				601.95	601.93	601.88 -	601.78	601.73	601.67	601.71	601.64	601.59	12
	13				601.88	601.94	601.90	601.76	601.69	601.65	601.60	601.73	601.63	13
	14				601.88	601.94	601.91	601.83	601.65	601.63	601.59	601.66	601.72	14
	15				601.86	601.96	601.92	601.82	601.65	601.64	601.65	601.59	601.74	15
	16				601.88	601.99	601.92	601.78	601.68	601.65	601.60	601.63	601.67	16
	17				601.83	602.02	601.90	601.75	601.70	601.65	601.60	601.64	601.64	17
	18				601.80	602.04 +	601.91	601.76	601.70	601.68	601.54	601.61	601.60	18
	19				601.81	602.03	601.95	601.76	601.69	601.71	601.59	601.70	601.60	19
	20				601.80	602.02	601.98	601.75	601.70	601.67	601.61	601.71	601.63	20
+ Maximum	21				601.80	602.03	601.97	601.75	601.67	601.59	601.58	601.67	601.62	21
	22				601.86	601.96	601.94	601.79	601.63	601.51 -	601.56	601.63	601.63	22
	23				601.90	601.94	601.92	601.82	601.63	601.55	601.60	601.70	601.67	23
	24				601.87	601.97	601.94	601.84	601.60 -	601.59	601.63	601.64	601.75	24
	25				601.89	601.98	601.92	601.82	601.63	601.57	601.69	601.65	601.81 +	25
	26				601.92	602.00	601.90	601.78	601.70	601.59	601.69	601.66	601.79	26
	27				601.94	601.99	601.91	601.73	601.65	601.63	601.69	601.56	601.76	27
	28				601.96 +	602.03	601.92	601.73	601.61	601.70	601.66	601.57	601.67	28
	29				601.87	601.98	601.90	601.71	601.63	601.77 +	601.66	601.62	601.64	29
	30				601.85	601.99	601.92	601.67 -	601.67	601.72	601.77	601.61	601.59	30
31					601.96		601.68	601.71		601.75	601.61	601.48 -	31	
Monatsmittel				601.85	601.97 +	601.94	601.81	601.68	601.63 -	601.64	601.64	601.65	m ü.M.	
Spitze Datum				602.00 12.	602.06 + 18.	602.03 9.	601.97 10.	601.75 - 2.	601.78 29.	601.88 11.	601.87 6.	601.83 25.	m ü.M.	
Amplitude				0.40	0.19	0.16	0.31	0.15 -	0.28	0.39	0.41 +	0.37	m	
Jahr	Mittel: 601.76		Spitze: 602.06 (18.05.2000)				Minimum: 601.46 (10.11.2000)				Amplitude: 0.60			



Periode	1997 - 2000 (3 Jahre)												
Monatsmittel	0.00 -	601.06	601.07	601.46	601.50 +	601.48	601.42	601.34	601.31	601.30	601.27	601.28	m ü.M.
Monats-Spitze Jahr		601.20 1998	601.18 - 1998	602.00 2000	602.06 + 2000	602.03 2000	601.97 2000	601.75 2000	601.78 2000	601.88 2000	601.87 2000	601.83 2000	m ü.M.
Monats-Minimum Jahr		600.95 + 1998	600.93 1998	600.90 1998	600.91 1998	600.93 1998	600.95 + 1998	600.92 1998	600.82 1998	600.86 1998	600.81 - 1998	600.90 1998	m ü.M.
Monats-Amplitude Jahr		0.25 1998	0.25 1998	0.40 2000	0.21 1998	0.20 1998	0.31 2000	0.15 - 2000	0.30 1998	0.39 2000	0.41 + 2000	0.39 1998	m ü.M.
Periode	Mittel: 601.34		Spitze: 602.06 (18.05.2000)				Minimum: 600.81 (07.11.1998)				Amplitude: 1.25		



Grundwasserstände

Nr. 2010

Winzwilen / Knechtlschwand - Menzingen

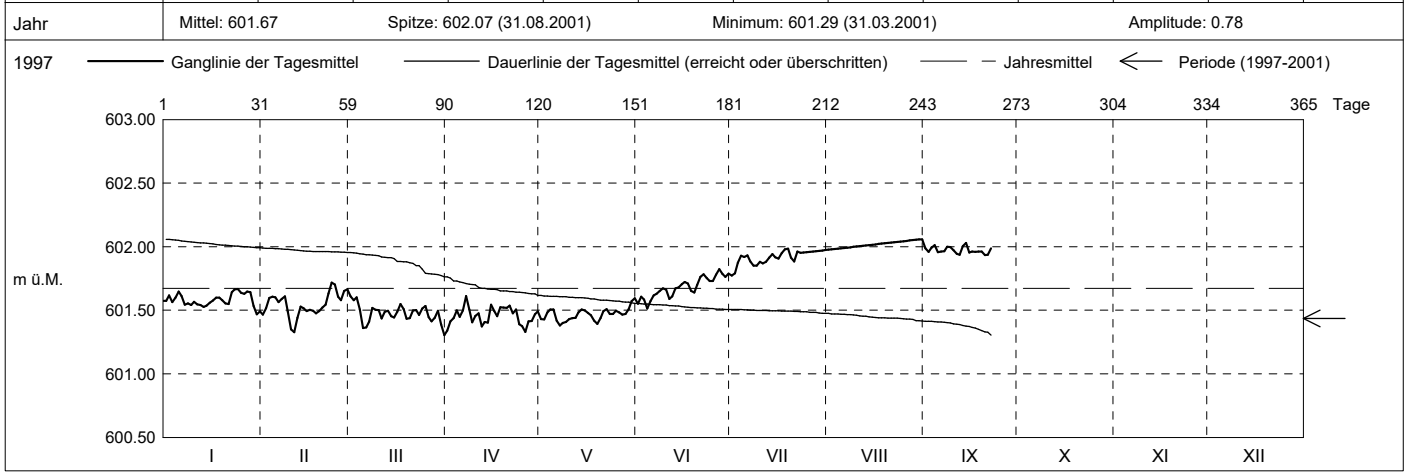
KANTON ZUG

Koordinaten: 2'688'297' / 1'226'605'

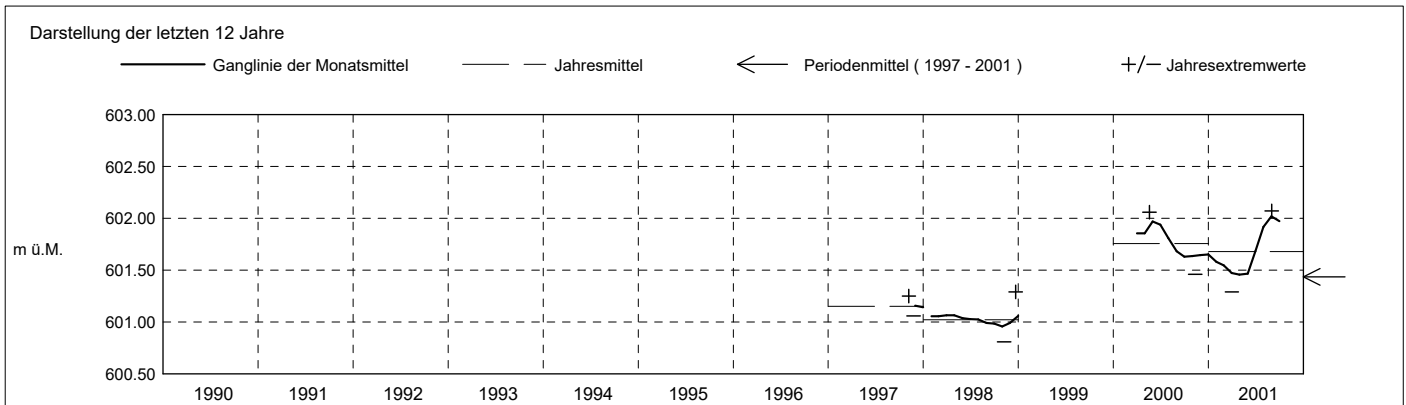
Amt für Umwelt

Abstichpunkt: 687.34 m ü.M. OK Terrain: 687.53 m ü.M.

2001	Januar	Februar	März	April	Mai	Juni	Juli	August	September	Oktober	November	Dezember	
Tagesmittel	1 601.58	601.47	601.61 +	601.34	601.43	601.55	601.77 -	601.98 -	601.99				1
	2 601.62	601.52	601.58	601.41	601.43	601.61	601.79	601.98 -	601.96				2
	3 601.56	601.60	601.60	601.44	601.48	601.58	601.87	601.98 -	601.99				3
	4 601.60	601.61	601.51	601.50	601.51	601.51 -	601.93	601.98 -	602.01				4
	5 601.65	601.60	601.36	601.45	601.51	601.57	601.92	601.99	601.96				5
	6 601.61	601.56	601.36	601.50	601.42	601.62	601.93	601.99	601.96				6
	7 601.54	601.59	601.41	601.61 +	601.38 -	601.63	601.88	601.99	601.97				7
	8 601.55	601.61	601.52	601.51	601.40	601.65	601.85	602.00	602.00				8
	9 601.54	601.49	601.50	601.41	601.41	601.67	601.85	602.00	602.00				9
	10 601.57	601.35	601.50	601.46	601.43	601.66	601.88	602.00	601.97				10
m ü.M.	11 601.55	601.33 -	601.43	601.48	601.44	601.59	601.87	602.00	601.95				11
	12 601.54	601.44	601.49	601.37	601.44	601.61	601.88	602.01	601.94				12
	13 601.53	601.53	601.49	601.49	601.48	601.67	601.91	602.01	602.00				13
	14 601.54	601.52	601.45	601.40	601.51	601.68	601.94	602.01	602.03 +				14
	15 601.56	601.49	601.44	601.54	601.50	601.70	601.92	602.02	601.95				15
	16 601.58	601.50	601.49	601.49	601.48	601.72	601.91	602.02	601.96				16
	17 601.60	601.49	601.55	601.45	601.46	601.71	601.95	602.02	601.96				17
	18 601.60	601.48	601.51	601.52	601.42	601.65	601.98	602.02	601.96				18
	19 601.58	601.49	601.43	601.52	601.39	601.64	601.99 +	602.03	601.96				19
	20 601.55	601.52	601.44	601.52	601.44	601.70	601.91	602.03	601.93 -				20
+ Maximum	21 601.55	601.54	601.50	601.54	601.49	601.76	601.89	602.03	601.94				21
	22 601.64	601.63	601.50	601.48	601.51	601.78	601.96	602.03	601.99				22
	23 601.66	601.72 +	601.46	601.51	601.47	601.75	601.95	602.04					23
	24 601.67 +	601.70 +	601.51	601.39	601.47	601.73	601.95	602.04					24
	25 601.64	601.61	601.53	601.37	601.50	601.73	601.96	602.04					25
	26 601.63	601.58	601.45	601.33 -	601.48	601.78	601.96	602.05					26
	27 601.65	601.65	601.41	601.41	601.46	601.82 +	601.96	602.05					27
	28 601.64	601.67	601.44	601.42	601.47	601.79	601.96	602.05					28
	29 601.54		601.49	601.47	601.51	601.76	601.97	602.05					29
	30 601.47 -		601.39	601.49	601.57	601.79	601.97	602.06 +					30
	31 601.49		601.30 -		601.59 +		601.97	602.06 +					31
Monatsmittel	601.58	601.55	601.47	601.46 -	601.47	601.68	601.92	602.02 +	601.97				m ü.M.
Spitze Datum	601.72 27.	601.92 24.	602.00 1.	601.90 7.	601.68 - 5.	601.84 27.	602.01 18.	602.07 + 31.	602.07 + 13.				m ü.M.
Amplitude	0.26	0.61	0.71 +	0.60	0.33	0.34	0.25	0.10 -	0.15				m
Jahr	Mittel: 601.67		Spitze: 602.07 (31.08.2001)				Minimum: 601.29 (31.03.2001)			Amplitude: 0.78			



Periode	1997 - 2001 (4 Jahre)												
Monatsmittel	601.58 +	601.30	601.27 -	601.46	601.49	601.55	601.58 +	601.56	601.53	601.30	601.27 -	601.28	m ü.M.
Monats-Spitze Jahr	601.72 - 2001	601.92 2001	602.00 2001	602.00 2000	602.06 2000	602.03 2000	602.01 2001	602.07 + 2001	602.07 + 2001	601.88 2000	601.87 2000	601.83 2000	m ü.M.
Monats-Minimum Jahr	601.46 + 2001	600.95 1998	600.93 1998	600.90 1998	600.91 1998	600.93 1998	600.95 1998	600.92 1998	600.82 1998	600.86 1998	600.81 - 1998	600.90 1998	m ü.M.
Monats-Amplitude Jahr	0.26 2001	0.61 2001	0.71 + 2001	0.60 2001	0.33 2001	0.34 2001	0.31 2000	0.15 - 2000	0.30 1998	0.39 2000	0.41 2000	0.39 1998	m ü.M.
Periode	Mittel: 601.44		Spitze: 602.07 (31.08.2001)				Minimum: 600.81 (07.11.1998)			Amplitude: 1.26			



Grundwasserstände

Nr. 2010 Winzwilen / Knechtlschwand - Menzingen

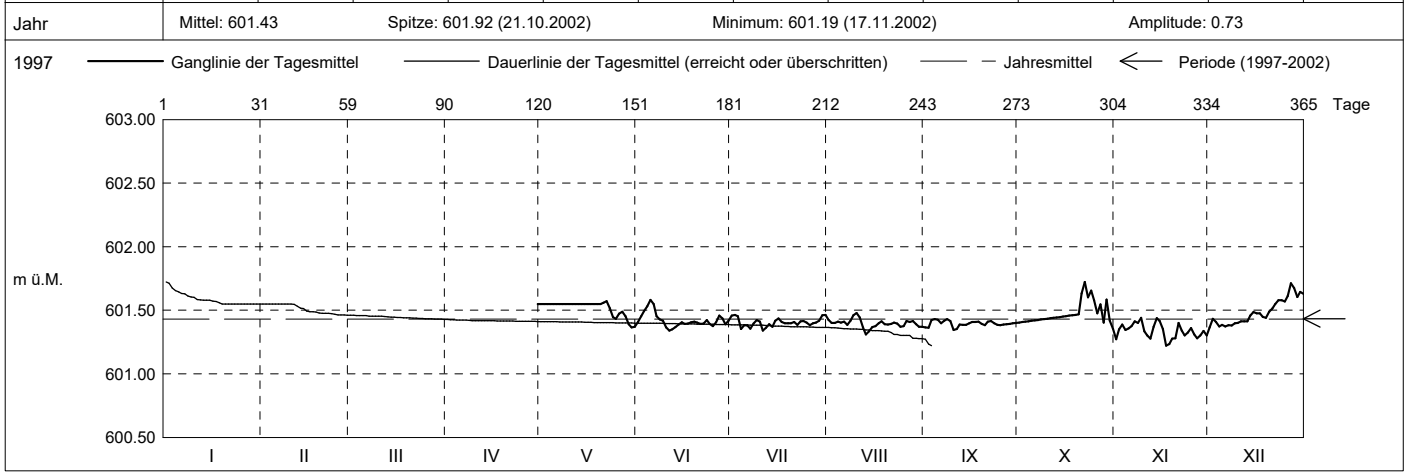
KANTON ZUG

Koordinaten: 2'688'297' / 1'226'605'

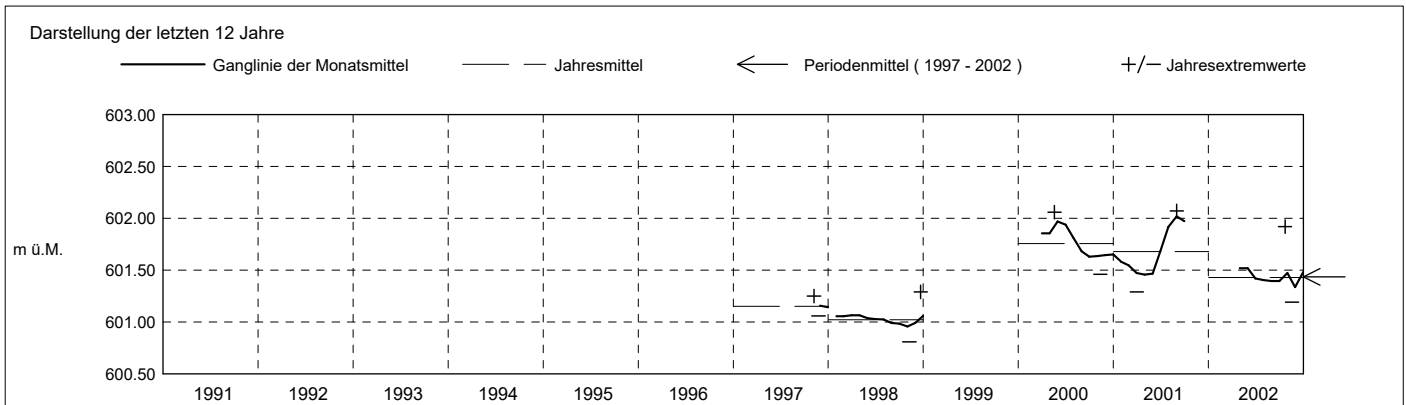
Amt für Umwelt

Abstichpunkt: 687.34 m ü.M. OK Terrain: 687.53 m ü.M.

2002	Januar	Februar	März	April	Mai	Juni	Juli	August	September	Oktober	November	Dezember	
Tagesmittel					601.55	601.41	601.46 +	601.43	601.36	601.40	601.27	601.36 -	1
					601.55	601.45	601.46 +	601.40	601.36	601.41	601.35	601.43	2
					601.55	601.49	601.45	601.40	601.42	601.41	601.39	601.41	3
					601.55	601.53	601.35	601.41	601.43 +	601.41	601.35	601.37	4
					601.55	601.58 +	601.38	601.40	601.42	601.42	601.36	601.39	5
					601.55	601.55	601.38	601.41	601.40	601.42	601.38	601.37	6
					601.55	601.45	601.36	601.39	601.42	601.42	601.41	601.38	7
					601.55	601.43	601.40	601.42	601.43 +	601.43	601.40	601.38	8
					601.55	601.42	601.42	601.46	601.41	601.43	601.44 +	601.40	9
					601.55	601.36	601.41	601.48 +	601.35 -	601.43	601.41	601.40	10
					601.55	601.34 -	601.34 -	601.44	601.35 -	601.44	601.30	601.41	11
					601.55	601.35	601.36	601.37	601.39	601.44	601.28	601.41	12
					601.55	601.37	601.39	601.31 -	601.38	601.44	601.37	601.41	13
					601.55	601.39	601.37	601.33	601.38	601.45	601.44 +	601.46	14
m ü.M.					601.55	601.40	601.42	601.37	601.40	601.45	601.41	601.49	15
					601.55	601.39	601.43	601.38	601.41	601.45	601.35	601.48	16
					601.55	601.40	601.41	601.40	601.41	601.46	601.22 -	601.48	17
					601.55	601.41	601.40	601.41	601.41	601.46	601.23	601.45	18
					601.55	601.41	601.40	601.39	601.39	601.46	601.28	601.44	19
					601.55	601.40	601.40	601.39	601.38	601.47	601.28	601.49	20
					601.56	601.39	601.41	601.39	601.41	601.63	601.40	601.51	21
					601.57 +	601.39	601.39	601.40	601.42	601.72 +	601.34	601.55	22
					601.52	601.42	601.41	601.39	601.40	601.60	601.30	601.58	23
					601.45	601.39	601.41	601.37	601.38	601.66	601.32	601.58	24
+ Maximum					601.43	601.38	601.40	601.38	601.38	601.58	601.36	601.57	25
					601.47	601.41	601.38	601.41	601.39	601.48	601.31	601.61	26
					601.49	601.46	601.40	601.41	601.39	601.55	601.28	601.71 +	27
- Minimum					601.45	601.44	601.40	601.41	601.39	601.40	601.30	601.67	28
					601.39	601.39	601.42	601.39	601.40	601.58	601.34	601.60	29
				601.55 -	601.36 -	601.42	601.46 +	601.37	601.40	601.42	601.30	601.64	30
					601.37		601.46 +	601.37		601.35 -		601.63	31
Monatsmittel				601.55	601.52 +	601.42	601.40	601.40	601.40	601.47	601.34 -	601.49	m ü.M.
Spitze Datum				601.55 30.	601.58 22.	601.62 5.	601.49 1.	601.49 10.	601.45 - 9.	601.92 + 21.	601.51 7.	601.76 27.	m ü.M.
Amplitude				0.00 -	0.23	0.30	0.16	0.19	0.12	0.66 +	0.32	0.47	m
Jahr	Mittel: 601.43 Spitze: 601.92 (21.10.2002) Minimum: 601.19 (17.11.2002) Amplitude: 0.73												



Periode	1997 - 2002 (5 Jahre)												
Monatsmittel	601.58 +	601.30	601.27 -	601.46	601.50	601.52	601.54	601.52	601.50	601.36	601.28	601.33	m ü.M.
Monats-Spitze Jahr	601.72 - 2001	601.92 2001	602.00 2001	602.00 2000	602.06 2000	602.03 2000	602.01 2001	602.07 + 2001	602.07 + 2001	601.92 2002	601.87 2000	601.83 2000	m ü.M.
Monats-Minimum Jahr	601.46 + 2001	600.95 1998	600.93 1998	600.90 1998	600.91 1998	600.93 1998	600.95 1998	600.92 1998	600.82 1998	600.86 1998	600.81 - 1998	600.90 1998	m ü.M.
Monats-Amplitude Jahr	0.26 2001	0.61 2001	0.71 + 2001	0.60 2001	0.33 2001	0.34 2001	0.31 2000	0.19 - 2002	0.30 1998	0.66 2002	0.41 2000	0.47 2002	m ü.M.
Periode	Mittel: 601.43 Spitze: 602.07 (31.08.2001) Minimum: 600.81 (07.11.1998) Amplitude: 1.26												



Grundwasserstände

Nr. 2010

Winzwilen / Knechtleschwand - Menzingen

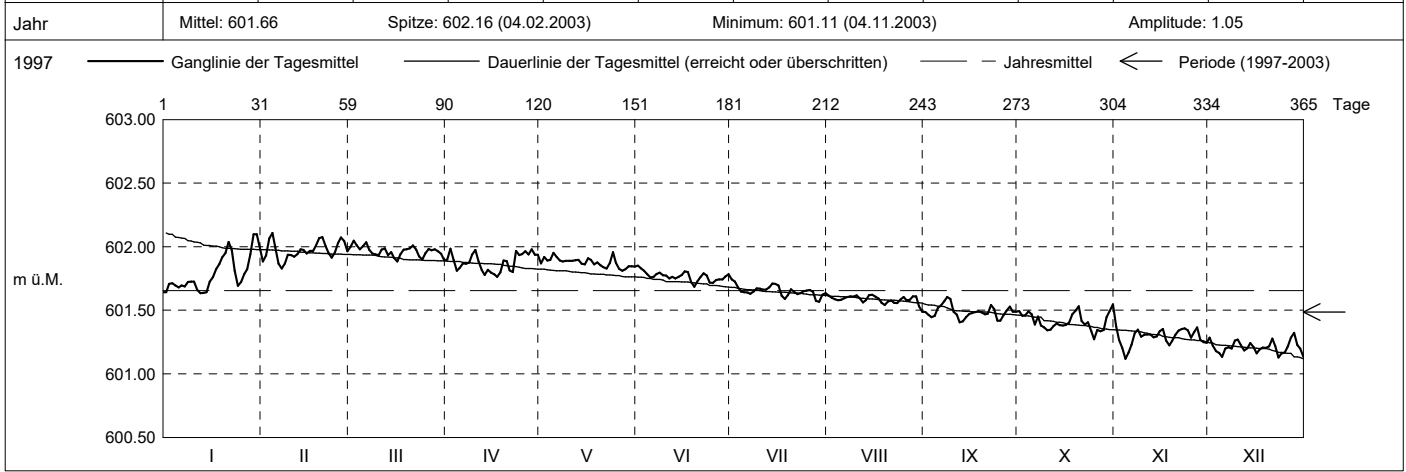
KANTON ZUG

Koordinaten: 2'688'297' / 1'226'605'

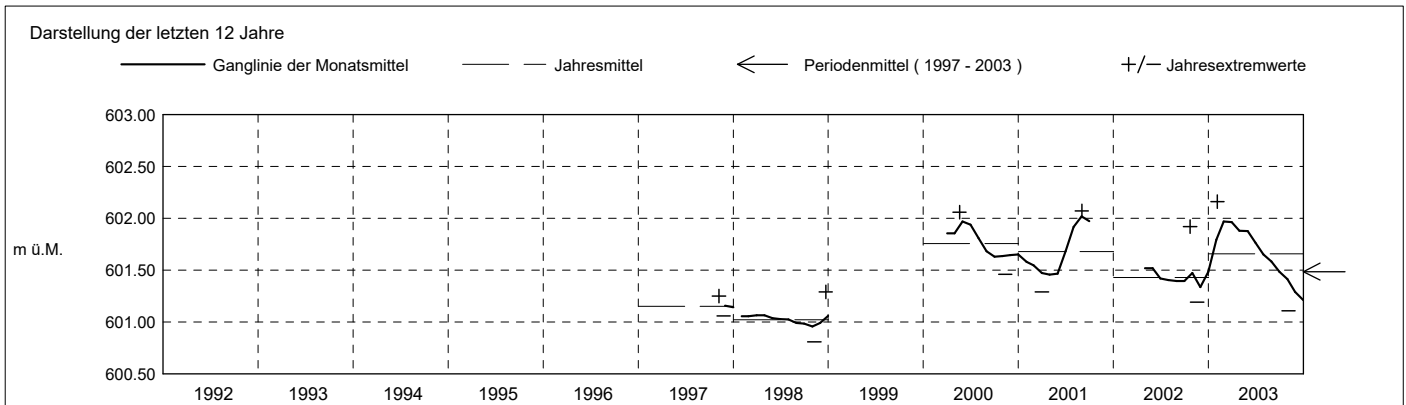
Amt für Umwelt

Abstichpunkt: 687.34 m ü.M. OK Terrain: 687.53 m ü.M.

2003	Januar	Februar	März	April	Mai	Juni	Juli	August	September	Oktober	November	Dezember	
Tagesmittel	1 601.64 -	601.88	602.00	601.90	601.87	601.85 +	601.74 +	601.62 +	601.49	601.49	601.37 +	601.28	1
	2 601.71	601.93	602.05 +	601.98 +	601.92	601.83	601.72	601.60	601.46	601.46	601.27	601.22	2
	3 601.71	602.07	602.01	601.90	601.89	601.81	601.68	601.59	601.45	601.46	601.20	601.18	3
	4 601.69	602.11 +	601.98	601.81	601.90	601.78	601.65	601.58	601.46	601.49	601.12 -	601.16	4
	5 601.88	601.99	602.01	601.83	601.95	601.76	601.64	601.58	601.52	601.47	601.17	601.13 -	5
	6 601.70	601.87	602.03	601.87	601.92	601.76	601.64	601.59	601.54	601.39	601.23	601.20	6
	7 601.69	601.83 -	601.98	601.87	601.89	601.79	601.63	601.60	601.57	601.45	601.32	601.21	7
	8 601.72	601.87	601.95	601.88	601.88	601.80	601.65	601.61	601.60 +	601.38	601.35	601.20	8
	9 601.72	601.94	601.94	601.94	601.89	601.77	601.67	601.61	601.59	601.36	601.29	601.26	9
	10 601.72	601.93	601.93	601.97	601.89	601.77	601.67	601.62 +	601.49	601.34	601.31	601.27	10
m ü.M.	11 601.66	601.92	601.98	601.89	601.89	601.75	601.66	601.59	601.47	601.35	601.31	601.22	11
	12 601.64 -	601.94	601.99	601.81	601.89	601.76	601.66	601.56	601.41 -	601.38	601.31	601.18	12
	13 601.64 -	601.98	601.93	601.78	601.90	601.75	601.68	601.58	601.41 -	601.40	601.29	601.20	13
	14 601.64 -	601.97	601.96	601.82	601.87	601.76	601.71	601.62 +	601.45	601.38	601.29	601.24	14
	15 601.72	601.95	601.91	601.80	601.86	601.78	601.71	601.62 +	601.47	601.38	601.34	601.21	15
	16 601.76	601.97	601.88 -	601.78	601.91	601.81	601.69	601.61	601.48	601.39	601.35	601.16	16
	17 601.82	601.97	601.94	601.76 -	601.90	601.80	601.61	601.59	601.49	601.40	601.26	601.19	17
	18 601.86	602.01	601.98	601.80	601.86	601.72	601.59	601.56	601.49	601.47	601.22	601.21	18
	19 601.92	602.07	601.98	601.89	601.88	601.68	601.62	601.54	601.48	601.49	601.26	601.20	19
	20 601.95	602.08	601.99	601.89	601.85	601.72	601.66	601.57	601.47	601.53	601.31	601.22	20
	21 602.04	602.01	602.01	601.81	601.84	601.76	601.64	601.58	601.47	601.42	601.34	601.28	21
	22 601.97	601.95	601.98	601.80	601.83	601.79	601.63	601.56	601.54	601.39	601.35	601.22	22
	23 601.81	601.91	601.92	601.97	601.87	601.77	601.64	601.56	601.51	601.41	601.36	601.13 -	23
	24 601.69	601.96	601.90	601.93	601.96 +	601.72	601.65	601.58	601.42	601.34	601.34	601.16	24
	25 601.72	602.03	601.95	601.94	601.87	601.71	601.65	601.60	601.42	601.27 -	601.28	601.17	25
+ Maximum	26 601.79	602.07	601.98	601.96	601.83	601.74	601.66	601.58	601.46	601.35	601.33	601.22	26
	27 601.82	602.04	601.97	601.94	601.81 -	601.74	601.64	601.58	601.50	601.34	601.37 +	601.29	27
- Minimum	28 601.94	601.96	601.98	601.98 +	601.82	601.74	601.57 -	601.61	601.53	601.35	601.27	601.32 +	28
	29 602.10 +	601.96	601.96	601.94	601.85	601.77	601.57 -	601.61	601.49	601.45	601.25	601.23	29
	30 602.10 +	601.94	601.94	601.94	601.85	601.78	601.62	601.53	601.49	601.50	601.24	601.20	30
	31 601.99	601.89	601.89	601.84	601.84	601.78	601.63	601.49 -	601.49	601.55 +	601.24	601.13 -	31
Monatsmittel	601.79	601.97 +	601.96	601.88	601.88	601.77	601.65	601.58	601.49	601.41	601.29	601.21 -	m ü.M.
Spitze Datum	602.12 29.	602.16 + 4.	602.08 2.	602.01 2.	601.98 24.	601.87 1.	601.77 1.	601.65 28.	601.64 9.	601.58 31.	601.44 1.	601.37 - 28.	m ü.M.
Amplitude	0.51 +	0.34	0.22	0.26	0.18 -	0.20	0.21	0.18 -	0.25	0.33	0.33	0.26	m
Jahr	Mittel: 601.66		Spitze: 602.16 (04.02.2003)				Minimum: 601.11 (04.11.2003)				Amplitude: 1.05		



Periode	1997 - 2003 (6 Jahre)												
Monatsmittel	601.69 +	601.52	601.50	601.56	601.57	601.57	601.56	601.53	601.49	601.37	601.28 -	601.31	m ü.M.
Monats-Spitze Jahr	602.12 2003	602.16 + 2003	602.08 2003	602.01 2003	602.06 2000	602.03 2000	602.01 2001	602.07 2001	602.07 2001	601.92 2002	601.87 2000	601.83 - 2000	m ü.M.
Monats-Minimum Jahr	601.46 + 2001	600.95 1998	600.93 1998	600.90 1998	600.91 1998	600.93 1998	600.95 1998	600.92 1998	600.82 1998	600.86 1998	600.81 - 1998	600.90 1998	m ü.M.
Monats-Amplitude Jahr	0.51 2003	0.61 2001	0.71 + 2001	0.60 2001	0.33 2001	0.34 2001	0.31 2000	0.19 - 2002	0.30 1998	0.66 2002	0.41 2000	0.47 2002	m ü.M.
Periode	Mittel: 601.49		Spitze: 602.16 (04.02.2003)				Minimum: 600.81 (07.11.1998)				Amplitude: 1.35		



Grundwasserstände

Nr. 2010

Winzwilen / Knechtleschwand - Menzingen

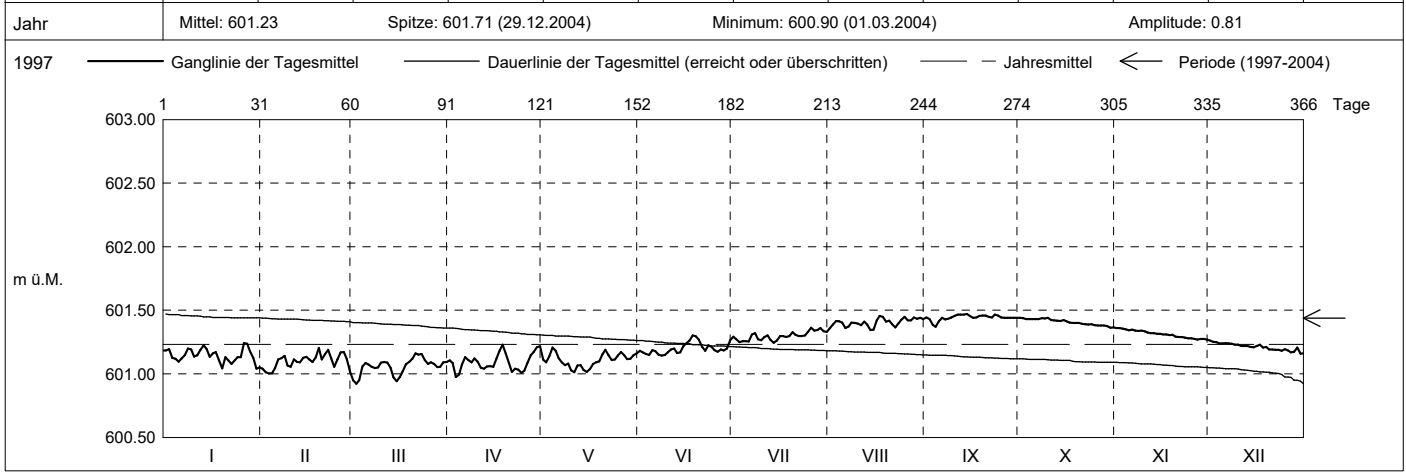
KANTON ZUG

Koordinaten: 2'688'297' / 1'226'605'

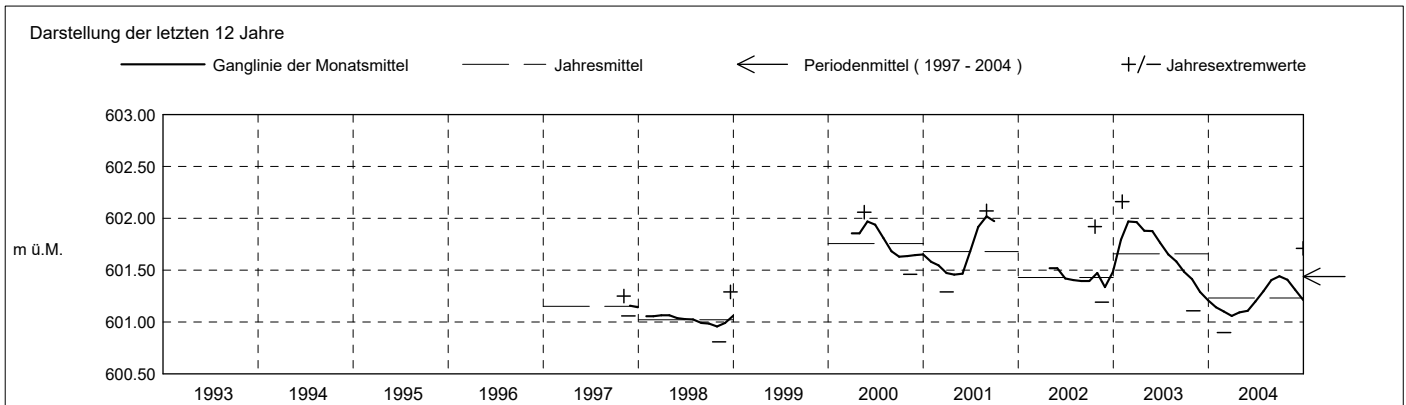
Amt für Umwelt

Abstichpunkt: 687.34 m ü.M. OK Terrain: 687.53 m ü.M.

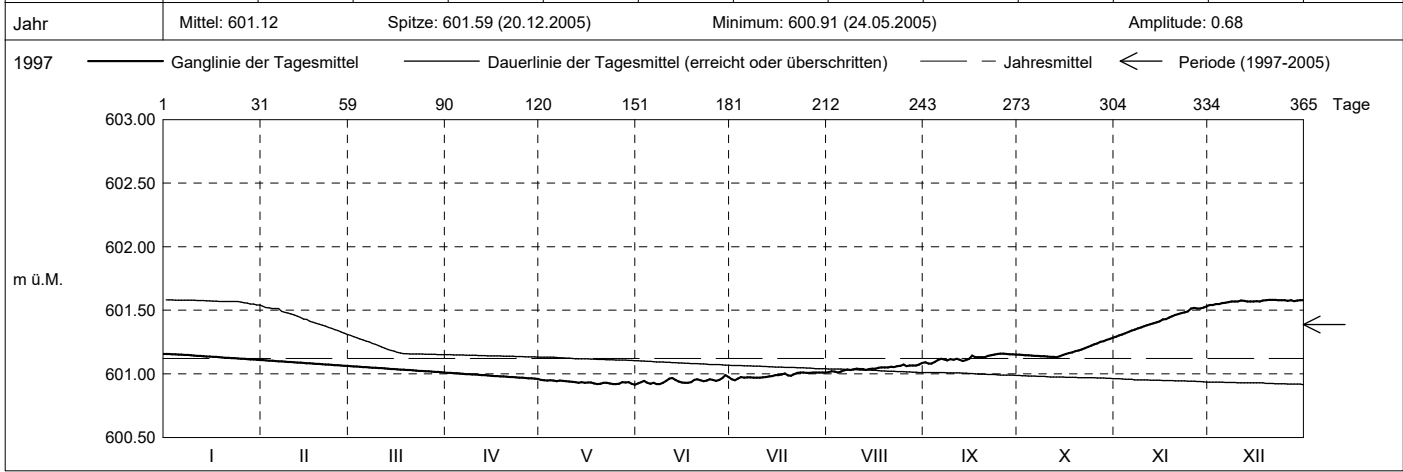
2004	Januar	Februar	März	April	Mai	Juni	Juli	August	September	Oktober	November	Dezember	
Tagesmittel	1 601.18	601.04	600.95	601.11	601.11	601.18	601.29	601.36	601.44	601.44 +	601.36 +	601.26 +	1
	2 601.19	601.01	600.92 -	601.09	601.09	601.17	601.27	601.39	601.43	601.44 +	601.36 +	601.25	2
	3 601.13	601.00 -	600.95	600.97 -	601.14	601.16	601.25	601.41	601.39	601.43	601.35	601.25	3
	4 601.12	601.00 -	601.06	600.99	601.21 +	601.15	601.26	601.41	601.37 -	601.43	601.35	601.24	4
	5 601.09	601.05	601.09	601.07	601.18	601.19	601.26	601.40	601.41	601.43	601.34	601.24	5
	6 601.12	601.11	601.07	601.13	601.12	601.18	601.26	601.36	601.44	601.43	601.35	601.24	6
	7 601.15	601.12	601.06	601.11	601.09	601.15	601.31	601.37	601.43	601.43	601.34	601.24	7
	8 601.20	601.14	601.04	601.09	601.07	601.14 -	601.32	601.40	601.43	601.44 +	601.34	601.24	8
	9 601.19	601.07	601.05	601.12	601.08	601.15	601.27	601.40	601.44	601.44 +	601.34	601.23	9
	10 601.14	601.06	601.09	601.10	601.03	601.17	601.27	601.39	601.46	601.44 +	601.33	601.23	10
m ü.M.	11 601.15	601.11	601.09	601.05	601.01 -	601.19	601.29	601.38	601.46	601.42	601.32	601.22	11
	12 601.19	601.09	601.09	601.04	601.07	601.20	601.30	601.41	601.46	601.42	601.32	601.22	12
	13 601.22	601.09	601.05	601.06	601.07	601.16	601.27	601.39	601.47 +	601.42	601.32	601.22	13
	14 601.20	601.13	600.97	601.06	601.03	601.17	601.24 -	601.34 -	601.47 +	601.42	601.32	601.21	14
	15 601.13	601.13	600.94	601.05	601.01 -	601.22	601.26	601.35	601.45	601.42	601.32	601.21	15
	16 601.16	601.11	600.97	601.12	601.04	601.24	601.30	601.42	601.44	601.41	601.31	601.22	16
	17 601.17	601.09	601.02	601.18	601.08	601.26	601.30	601.46 +	601.44	601.40	601.31	601.23	17
	18 601.11	601.13	601.08	601.23 +	601.09	601.30 +	601.29	601.45	601.46	601.40	601.30	601.21	18
	19 601.04 -	601.20 +	601.09	601.16	601.10	601.29	601.30	601.41	601.46	601.40	601.31	601.21	19
	20 601.13	601.11	601.12	601.08	601.15	601.27	601.33	601.42	601.46	601.40	601.29	601.19	20
+ Maximum	21 601.11	601.15	601.16 +	601.02	601.19	601.21	601.31	601.39	601.45	601.39	601.29	601.19	21
	22 601.08	601.19	601.15	601.04	601.15	601.18	601.30	601.37	601.44	601.39	601.29	601.19	22
	23 601.11	601.12	601.16 +	601.03	601.11	601.22	601.30	601.40	601.46	601.39	601.28	601.19	23
	24 601.13	601.05	601.11	601.01	601.11	601.21	601.30	601.42	601.46	601.39	601.28	601.18	24
	25 601.13	601.11	601.08	601.03	601.14	601.19	601.33	601.45	601.44	601.38	601.28	601.19	25
	26 601.24 +	601.17	601.09	601.09	601.17	601.17	601.36 +	601.42	601.44	601.38	601.28	601.18	26
	27 601.24 +	601.17	601.08	601.15	601.15	601.19	601.34	601.42	601.44	601.38	601.27 -	601.17	27
	28 601.17	601.12	601.05	601.17	601.12	601.18	601.34	601.44	601.44	601.38	601.27 -	601.17	28
	29 601.13	601.02	601.06	601.21	601.12	601.20	601.36 +	601.43	601.44	601.37	601.27 -	601.21	29
	30 601.04 -	601.09	601.09	601.22	601.15	601.26	601.34	601.44	601.44	601.36 -	601.27 -	601.16 -	30
31 601.05	601.09	601.09	601.22	601.16	601.26	601.33	601.43	601.44	601.36 -	601.27 -	601.16 -	31	
Monatsmittel	601.14	601.10	601.06 -	601.09	601.11	601.20	601.30	601.40	601.44 +	601.41	601.31	601.21	m ü.M.
Spitze Datum	601.28 13.	601.22 19.	601.18 - 21.	601.27 18.	601.25 5.	601.32 19.	601.38 26.	601.48 17.	601.48 14.	601.45 10.	601.36 1.	601.71 + 29.	m ü.M.
Amplitude	0.27	0.25	0.28	0.31	0.25	0.20	0.15	0.17	0.12	0.09 -	0.10	0.56 +	m
Jahr	Mittel: 601.23		Spitze: 601.71 (29.12.2004)				Minimum: 600.90 (01.03.2004)				Amplitude: 0.81		



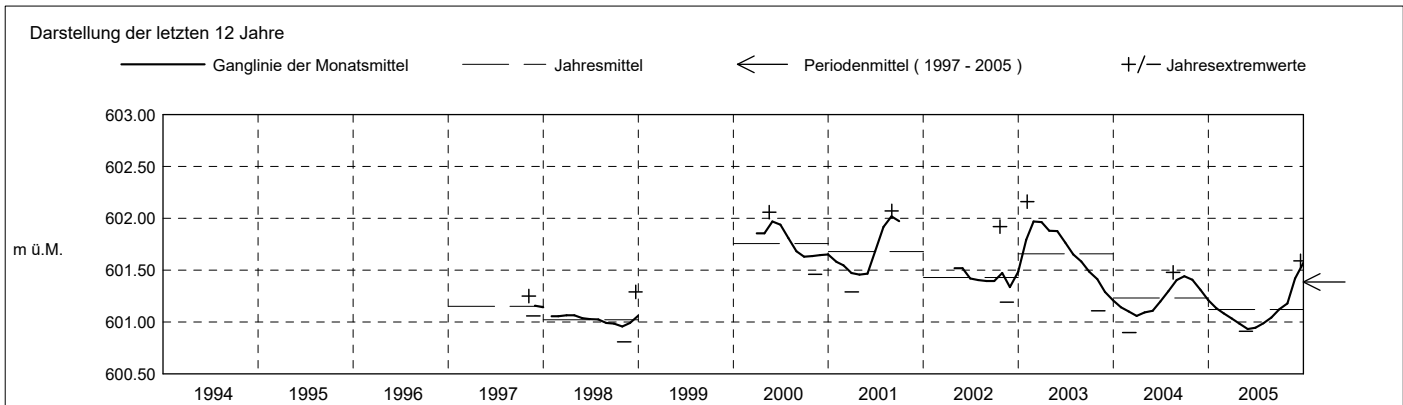
Periode	1997 - 2004 (7 Jahre)												
Monatsmittel	601.51	601.42	601.39	601.47	601.50	601.51	601.52 +	601.51	601.49	601.38	601.29 -	601.29 -	m ü.M.
Monats-Spitze Jahr	602.12 2003	602.16 + 2003	602.08 2003	602.01 2003	602.06 2000	602.03 2000	602.01 2001	602.07 2001	602.07 2001	601.92 2002	601.87 2000	601.83 - 2000	m ü.M.
Monats-Minimum Jahr	601.01 + 2004	600.95 1998	600.90 2004	600.90 1998	600.91 1998	600.93 1998	600.95 1998	600.92 1998	600.82 1998	600.86 1998	600.81 - 1998	600.90 1998	m ü.M.
Monats-Amplitude Jahr	0.51 2003	0.61 2001	0.71 + 2001	0.60 2001	0.33 2001	0.34 2001	0.31 2000	0.19 - 2002	0.30 1998	0.66 2002	0.41 2000	0.56 2004	m ü.M.
Periode	Mittel: 601.44		Spitze: 602.16 (04.02.2003)				Minimum: 600.81 (07.11.1998)				Amplitude: 1.35		



2005	Januar	Februar	März	April	Mai	Juni	Juli	August	September	Oktober	November	Dezember	
Tagesmittel	1 601.16 +	601.11 +	601.06 +	601.01 +	600.95 +	600.93	600.96	601.01 -	601.09	601.15	601.29 -	601.54 -	1
	2 601.16 +	601.11 +	601.06 +	601.01 +	600.95 +	600.93	600.95 -	601.02	601.08 -	601.15	601.30	601.54 -	2
	3 601.15	601.10	601.06 +	601.01 +	600.95 +	600.94	600.96	601.02	601.08 -	601.15	601.31	601.55	3
	4 601.15	601.10	601.06 +	601.00	600.95 +	600.93	600.98	601.01 -	601.09	601.15	601.32	601.55	4
	5 601.15	601.10	601.05	601.00	600.95 +	600.92 -	600.97	601.02	601.11	601.14	601.33	601.56	5
	6 601.15	601.10	601.05	601.00	600.94	600.93	600.97	601.03	601.12	601.14	601.34	601.56	6
	7 601.15	601.10	601.05	601.00	600.95 +	600.92 -	600.97	601.03	601.11	601.14	601.35	601.56	7
	8 601.15	601.10	601.05	601.00	600.94	600.92 -	600.97	601.03	601.10	601.14	601.36	601.57	8
	9 601.15	601.09	601.05	601.00	600.94	600.93	600.97	601.03	601.12	601.14	601.37	601.57	9
	10 601.14	601.09	601.05	600.99	600.94	600.95	600.97	601.04	601.11	601.14	601.37	601.57	10
m ü.M.	11 601.14	601.09	601.04	600.99	600.94	600.96	600.97	601.04	601.12	601.13 -	601.38	601.58 +	11
	12 601.14	601.09	601.04	600.99	600.94	600.97	600.98	601.04	601.11	601.13 -	601.39	601.57	12
	13 601.14	601.09	601.04	600.99	600.93	600.95	600.98	601.03	601.10	601.13 -	601.40	601.57	13
	14 601.14	601.09	601.04	600.99	600.93	600.94	600.98	601.04	601.11	601.14	601.41	601.57	14
	15 601.14	601.08	601.04	600.99	600.93	600.93	600.99	601.04	601.12	601.15	601.41	601.57	15
	16 601.13	601.08	601.04	600.98	600.93	600.93	600.99	601.04	601.14	601.16	601.43	601.57	16
	17 601.13	601.08	601.03	600.98	600.93	600.93	600.99	601.05	601.13	601.16	601.43	601.57	17
	18 601.13	601.08	601.03	600.98	600.93	600.93	601.00	601.05	601.13	601.17	601.44	601.58 +	18
	19 601.13	601.08	601.03	600.98	600.92	600.95	600.99	601.05	601.13	601.18	601.45	601.58 +	19
	20 601.13	601.08	601.03	600.98	600.92	600.96	600.99	601.05	601.13	601.18	601.46	601.58 +	20
+ Maximum	21 601.13	601.07	601.03	600.98	600.93	600.95	601.00	601.05	601.14	601.19	601.47	601.58 +	21
	22 601.12	601.07	601.03	600.97	600.93	600.94	601.01 +	601.05	601.15	601.20	601.48	601.58 +	22
	23 601.12	601.07	601.02	600.97	600.92	600.95	601.01 +	601.06	601.15	601.21	601.48	601.58 +	23
	24 601.12	601.07	601.02	600.97	600.92	600.96	601.01 +	601.06	601.16 +	601.22	601.49	601.58 +	24
	25 601.12	601.07	601.02	600.97	600.92	600.95	601.01 +	601.07	601.16 +	601.23	601.51	601.58 +	25
	26 601.12	601.07	601.02	600.97	600.92	600.94	601.01 +	601.06	601.16 +	601.24	601.52	601.57	26
	27 601.12	601.06 -	601.02	600.97	600.93	600.95	601.01 +	601.07	601.16 +	601.25	601.52	601.58 +	27
	28 601.11 -	601.06 -	601.02	600.96 -	600.93	600.97	601.01 +	601.07	601.15	601.26	601.51	601.57	28
	29 601.11 -		601.01 -	600.96 -	600.93	600.99 +	601.01 +	601.07	601.15	601.23	601.52	601.58 +	29
	30 601.11 -		601.01 -	600.96 -	600.92	600.97	601.01 +	601.07	601.15	601.27	601.53 +	601.58 +	30
	31 601.11 -		601.01 -	600.96 -	600.91 -	600.97	601.01 +	601.09 +	601.15	601.28 +	601.53 +	601.58 +	31
Monatsmittel	601.13	601.08	601.04	600.98	600.93 -	600.94	600.99	601.04	601.13	601.18	601.42	601.57 +	m ü.M.
Spitze Datum	601.16 1.	601.11 1.	601.06 1.	601.01 1.	600.96 - 1.	601.00 29.	601.02 23.	601.09 31.	601.16 23.	601.29 31.	601.54 30.	601.59 + 20.	m ü.M.
Amplitude	0.05 -	0.05 -	0.05 -	0.06	0.05 -	0.09	0.08	0.08	0.08	0.16	0.25 +	0.05 -	m
Jahr	Mittel: 601.12 Spitze: 601.59 (20.12.2005) Minimum: 600.91 (24.05.2005) Amplitude: 0.68												



Periode	1997 - 2005 (8 Jahre)												
Monatsmittel	601.41	601.35	601.32	601.39	601.42	601.43	601.44	601.45 +	601.43	601.34	601.31 -	601.33	m ü.M.
Monats-Spitze Jahr	602.12 2003	602.16 + 2003	602.08 2003	602.01 2003	602.06 2000	602.03 2000	602.01 2001	602.07 2001	602.07 2001	601.92 2002	601.87 2000	601.83 - 2000	m ü.M.
Monats-Minimum Jahr	601.01 + 2004	600.95 1998	600.90 2004	600.90 1998	600.91 1998	600.91 2005	600.94 2005	600.92 1998	600.82 1998	600.86 1998	600.81 - 1998	600.90 1998	m ü.M.
Monats-Amplitude Jahr	0.51 2003	0.61 2001	0.71 + 2001	0.60 2001	0.33 2001	0.34 2001	0.31 2000	0.19 - 2002	0.30 1998	0.66 2002	0.41 2000	0.47 2002	m ü.M.
Periode	Mittel: 601.39 Spitze: 602.16 (04.02.2003) Minimum: 600.81 (07.11.1998) Amplitude: 1.35												



Grundwasserstände

Nr. 2010 Winzwilen / Knechtelschwand - Menzingen

KANTON ZUG

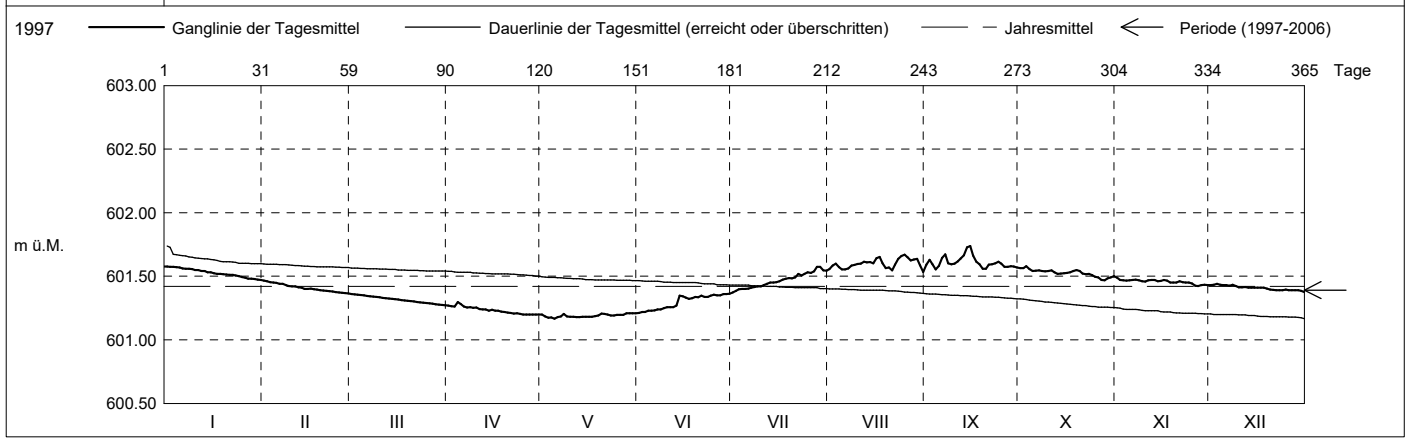
Koordinaten: 2'688'297' / 1'226'605'

Amt für Umwelt

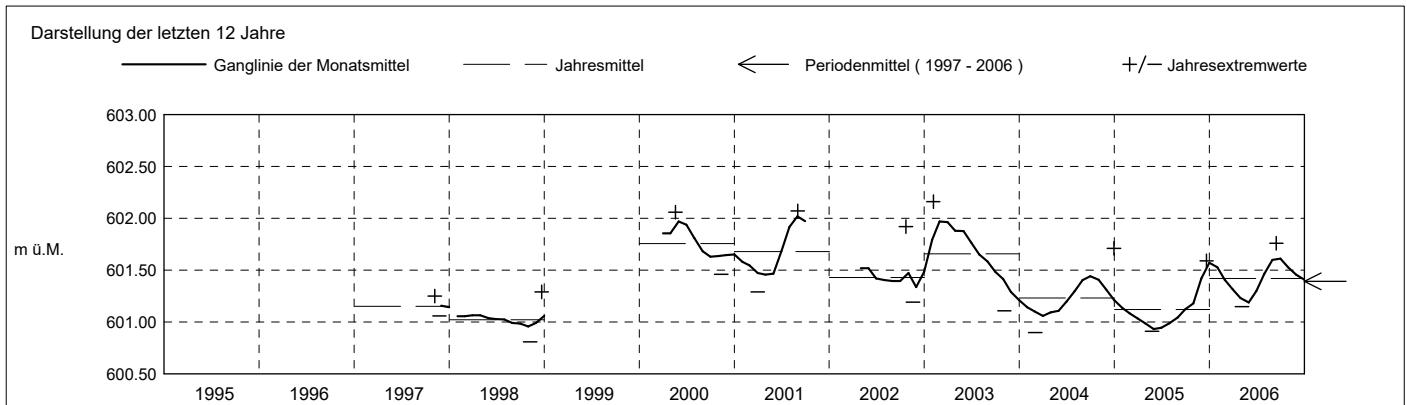
Abstichpunkt: 687.34 m ü.M. OK Terrain: 687.53 m ü.M.

2006	Januar	Februar	März	April	Mai	Juni	Juli	August	September	Oktober	November	Dezember	
Tagesmittel	1 601.58 +	601.47 +	601.36 +	601.27	601.20	601.21 -	601.37 -	601.56	601.59	601.56	601.49 +	601.43	1
	2 601.57	601.46	601.36 +	601.27	601.18	601.22	601.39	601.58	601.63	601.57	601.47	601.43	2
	3 601.57	601.45	601.36 +	601.26	601.17 -	601.22	601.40	601.60	601.59	601.58 +	601.47	601.44 +	3
	4 601.57	601.45	601.35	601.30 +	601.17 -	601.23	601.40	601.57	601.55 -	601.56	601.47	601.43	4
	5 601.57	601.45	601.35	601.28	601.17 -	601.23	601.40	601.55	601.58	601.54	601.47	601.43	5
	6 601.56	601.44	601.35	601.26	601.18	601.23	601.40	601.55	601.64	601.54	601.47	601.43	6
	7 601.56	601.44	601.34	601.25	601.18	601.24	601.41	601.56	601.67	601.55	601.47	601.43	7
	8 601.56	601.43	601.34	601.26	601.20	601.24	601.42	601.58	601.60	601.54	601.47	601.43	8
	9 601.55	601.42	601.34	601.25	601.18	601.25	601.42	601.59	601.59	601.54	601.46	601.42	9
	10 601.55	601.42	601.33	601.25	601.18	601.26	601.42	601.60	601.60	601.54	601.46	601.41	10
	11 601.55	601.42	601.33	601.24	601.18	601.26	601.43	601.60	601.62	601.55	601.47	601.41	11
	12 601.54	601.41	601.33	601.24	601.18	601.26	601.44	601.61	601.64	601.53	601.47	601.42	12
m ü.M.	13 601.54	601.41	601.33	601.24	601.18	601.27	601.45	601.61	601.66	601.52	601.47	601.41	13
	14 601.53	601.40	601.32	601.23	601.18	601.35	601.45	601.61	601.73	601.52	601.46	601.41	14
	15 601.53	601.40	601.32	601.24	601.18	601.34	601.45	601.60	601.74 +	601.52	601.46	601.41	15
	16 601.52	601.40	601.32	601.23	601.18	601.33	601.46	601.64	601.66	601.53	601.47	601.41	16
	17 601.52	601.40	601.31	601.23	601.18	601.32	601.47	601.65	601.61	601.53	601.46	601.41	17
	18 601.52	601.39	601.31	601.22	601.19	601.33	601.48	601.60	601.59	601.54	601.45	601.41	18
	19 601.52	601.39	601.31	601.22	601.19	601.34	601.48	601.57	601.56	601.55	601.45	601.40	19
	20 601.51	601.39	601.30	601.21	601.21 +	601.34	601.48	601.57	601.56	601.54	601.45	601.40	20
	21 601.51	601.39	601.30	601.21	601.20	601.35	601.49	601.55	601.59	601.52	601.46	601.39	21
	22 601.51	601.38	601.30	601.21	601.20	601.34	601.52	601.59	601.59	601.52	601.45	601.39	22
	23 601.51	601.38	601.30	601.21	601.19	601.34	601.51	601.64	601.60	601.52	601.45	601.39	23
	24 601.50	601.38	601.29	601.20 -	601.19	601.35	601.52	601.66	601.61	601.51	601.45	601.39	24
+ Maximum	25 601.49	601.37	601.29	601.20 -	601.20	601.36 +	601.53	601.67 +	601.60	601.49	601.44	601.40	25
	26 601.49	601.37	601.29	601.20 -	601.20	601.35	601.53	601.65	601.58	601.49	601.43	601.39	26
- Minimum	27 601.48	601.37	601.28	601.20 -	601.20	601.35	601.54	601.63	601.57	601.47 -	601.42 -	601.39	27
	28 601.48	601.36 -	601.28	601.20 -	601.21 +	601.36 +	601.57 +	601.63	601.58	601.47 -	601.43	601.39	28
	29 601.48	601.36 -	601.28	601.20 -	601.21 +	601.36 +	601.57 +	601.64	601.58	601.48	601.43	601.39	29
	30 601.47 -	601.36 -	601.27 -	601.20 -	601.21 +	601.36 +	601.55	601.59	601.57	601.49	601.43	601.38 -	30
	31 601.47 -	601.36 -	601.27 -	601.20 -	601.21 +	601.36 +	601.55	601.59	601.57	601.50	601.43	601.38 -	31
Monatsmittel	601.53	601.41	601.32	601.23	601.19 -	601.30	601.47	601.60	601.61 +	601.53	601.46	601.41	m ü.M.
Spitze Datum	601.58 1.	601.47 1.	601.36 1.	601.32 4.	601.22 - 8.	601.37 25.	601.59 28.	601.68 17.	601.76 + 14.	601.59 3.	601.50 1.	601.44 2.	m ü.M.
Amplitude	0.11	0.11	0.09	0.13	0.07 -	0.16	0.23 +	0.17	0.22	0.13	0.08	0.07 -	m

Jahr Mittel: 601.42 Spitze: 601.76 (14.09.2006) Minimum: 601.15 (05.05.2006) Amplitude: 0.61



Periode	1997 - 2006 (9 Jahre)												
Monatsmittel	601.44	601.36	601.32 -	601.37	601.39	601.41	601.44	601.47 +	601.46	601.37	601.33	601.34	m ü.M.
Monats-Spitze Jahr	602.12 2003	602.16 + 2003	602.08 2003	602.01 2003	602.06 2000	602.03 2000	602.01 2001	602.07 2001	602.07 2001	601.92 2002	601.87 2000	601.83 - 2000	m ü.M.
Monats-Minimum Jahr	601.01 + 2004	600.95 1998	600.90 2004	600.90 1998	600.91 1998	600.91 2005	600.94 2005	600.92 1998	600.82 1998	600.86 1998	600.81 - 1998	600.90 1998	m ü.M.
Monats-Amplitude Jahr	0.51 2003	0.61 2001	0.71 + 2001	0.60 2001	0.33 2001	0.34 2001	0.31 2000	0.19 - 2002	0.30 1998	0.66 2002	0.41 2000	0.56 2004	m ü.M.
Periode	Mittel: 601.39 Spitze: 602.16 (04.02.2003) Minimum: 600.81 (07.11.1998) Amplitude: 1.35												



Grundwasserstände

Nr. 2010 Winzwilen / Knechtlishwand - Menzingen

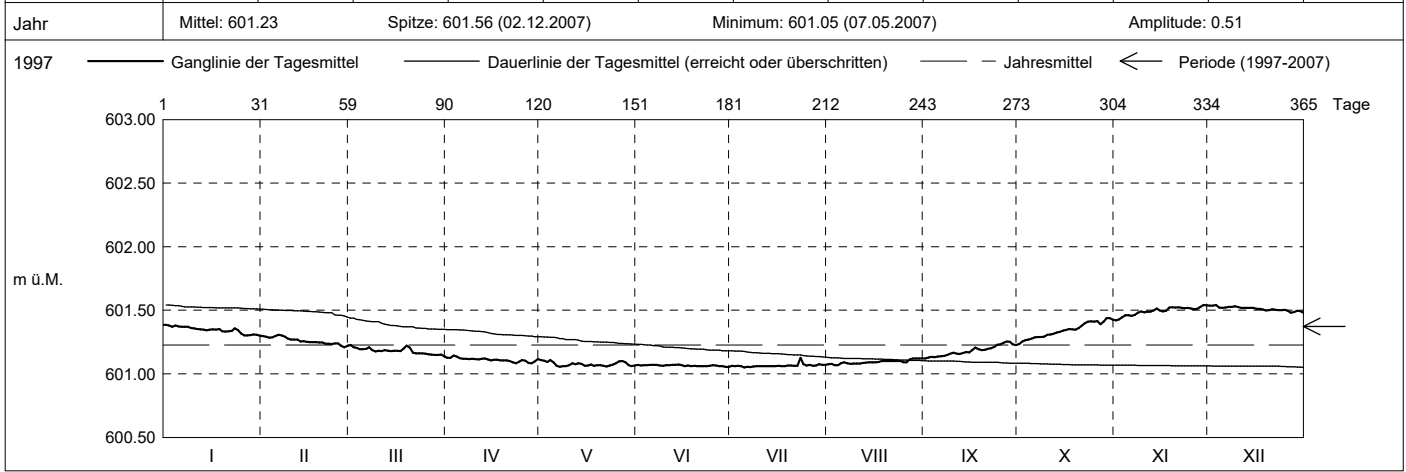
KANTON ZUG

Koordinaten: 2'688'297' / 1'226'605'

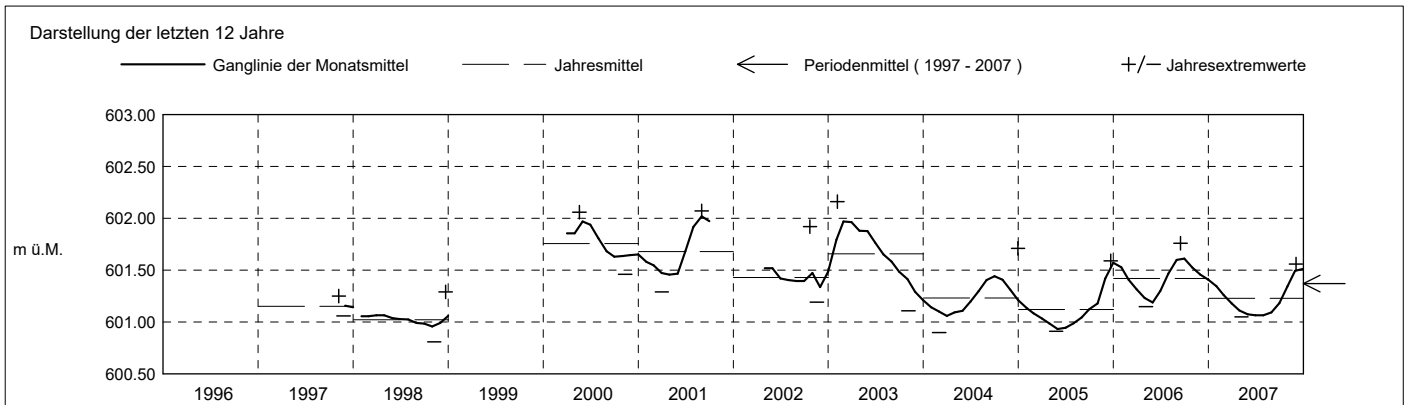
Amt für Umwelt

Abstichpunkt: 687.34 m ü.M. OK Terrain: 687.53 m ü.M.

2007	Januar	Februar	März	April	Mai	Juni	Juli	August	September	Oktober	November	Dezember	
Tagesmittel	1 601.39 +	601.30	601.23 +	601.13	601.11 +	601.07 +	601.06	601.08	601.12 -	601.23 -	601.42 -	601.54 +	1
	2 601.38	601.29	601.21	601.13	601.10	601.07 +	601.06	601.08	601.13	601.25	601.43	601.54 +	2
	3 601.37	601.29	601.20	601.14 +	601.09	601.07 +	601.06	601.07 -	601.13	601.26	601.45	601.54 +	3
	4 601.38	601.29	601.19	601.14 +	601.11 +	601.07 +	601.06	601.07 -	601.13	601.27	601.46	601.52	4
	5 601.37	601.30	601.19	601.12	601.09	601.07 +	601.05 -	601.08	601.14	601.28	601.46	601.52	5
	6 601.37	601.31 +	601.20	601.12	601.06 -	601.07 +	601.06	601.09	601.14	601.29	601.46	601.52	6
	7 601.37	601.30	601.21	601.12	601.06 -	601.07 +	601.05 -	601.08	601.14	601.29	601.46	601.53	7
	8 601.37	601.29	601.19	601.12	601.06 -	601.06	601.06	601.08	601.15	601.29	601.48	601.53	8
	9 601.36	601.28	601.18	601.12	601.06 -	601.06	601.06	601.08	601.16	601.29	601.49	601.53	9
	10 601.36	601.27	601.18	601.12	601.06	601.07 +	601.06	601.08	601.16	601.31	601.48	601.53	10
m ü.M.	11 601.35	601.27	601.18	601.11	601.08	601.07 +	601.06	601.08	601.16	601.31	601.49	601.52	11
	12 601.35	601.27	601.19	601.12	601.08	601.07 +	601.06	601.09	601.16	601.32	601.49	601.52	12
	13 601.35	601.26	601.18	601.12	601.08	601.07 +	601.06	601.09	601.16	601.32	601.50	601.52	13
	14 601.34	601.26	601.18	601.11	601.08	601.07 +	601.06	601.09	601.17	601.33	601.51	601.52	14
	15 601.35	601.25	601.18	601.11	601.06 -	601.07 +	601.06	601.09	601.17	601.34	601.50	601.52	15
	16 601.35	601.25	601.18	601.11	601.07	601.06	601.06	601.09	601.19	601.34	601.49	601.51	16
	17 601.35	601.25	601.18	601.11	601.07	601.07 +	601.06	601.09	601.21	601.35	601.50	601.51	17
	18 601.35	601.25	601.20	601.10	601.06 -	601.06	601.06	601.10	601.19	601.35	601.52	601.51	18
	19 601.34	601.25	601.22	601.11	601.07	601.06	601.06	601.10	601.19	601.35	601.52	601.50	19
	20 601.33	601.25	601.21	601.11	601.07	601.06	601.06	601.10	601.19	601.36	601.52	601.50	20
+ Maximum	21 601.33	601.24	601.17	601.10	601.06 -	601.06	601.06	601.10	601.20	601.38	601.52	601.51	21
	22 601.34	601.24	601.16	601.09	601.06 -	601.06	601.06	601.10	601.20	601.38	601.52	601.50	22
	23 601.36	601.23	601.16	601.08 -	601.07	601.06	601.13 +	601.10	601.21	601.41	601.52	601.50	23
	24 601.34	601.24	601.16	601.10	601.07	601.06	601.08	601.10	601.23	601.41	601.52	601.50	24
	25 601.32	601.24	601.16	601.11	601.08	601.07 +	601.07	601.09	601.23	601.41	601.51	601.50	25
	26 601.30 -	601.22	601.15	601.10	601.10	601.07 +	601.07	601.09	601.24	601.41	601.51	601.49	26
	27 601.30 -	601.21 -	601.15	601.09	601.10	601.06	601.06	601.11	601.25 +	601.39	601.51	601.48 -	27
	28 601.30 -	601.22	601.15	601.08 -	601.09	601.06	601.06	601.12 +	601.25 +	601.41	601.53	601.49	28
	29 601.31	601.23	601.15	601.10	601.07	601.05 -	601.05 -	601.12 +	601.23	601.44 +	601.54 +	601.50	29
	30 601.31	601.23	601.15	601.11	601.06 -	601.05 -	601.05 -	601.12 +	601.23	601.44 +	601.54 +	601.49	30
31 601.30 -	601.24	601.14 -	601.11	601.07	601.06 -	601.06 -	601.12 +	601.23	601.43	601.54 +	601.48 -	31	
Monatsmittel	601.34	601.26	601.18	601.11	601.08	601.06 -	601.06 -	601.09	601.18	601.34	601.49	601.51 +	m ü.M.
Spitze Datum	601.39 1.	601.31 5.	601.23 1.	601.15 3.	601.11 1.	601.08 - 14.	601.16 23.	601.13 29.	601.26 27.	601.45 29.	601.55 29.	601.56 + 2.	m ü.M.
Amplitude	0.09	0.11	0.10	0.07	0.06	0.03 -	0.11	0.07	0.14	0.22 +	0.13	0.08	m
Jahr	Mittel: 601.23 Spitze: 601.56 (02.12.2007) Minimum: 601.05 (07.05.2007) Amplitude: 0.51												



Periode	1997 - 2007 (10 Jahre)												
Monatsmittel	601.42	601.35	601.30 -	601.33	601.35	601.37	601.40	601.42	601.43 +	601.37	601.35	601.36	m ü.M.
Monats-Spitze Jahr	602.12 2003	602.16 + 2003	602.08 2003	602.01 2003	602.06 2000	602.03 2000	602.01 2001	602.07 2001	602.07 2001	601.92 2002	601.87 2000	601.83 - 2000	m ü.M.
Monats-Minimum Jahr	601.01 + 2004	600.95 1998	600.90 2004	600.90 1998	600.91 1998	600.91 2005	600.94 2005	600.92 1998	600.82 1998	600.86 1998	600.81 - 1998	600.90 1998	m ü.M.
Monats-Amplitude Jahr	0.51 2003	0.61 2001	0.71 + 2001	0.60 2001	0.33 2001	0.34 2001	0.31 2000	0.19 - 2002	0.30 1998	0.66 2002	0.41 2000	0.56 2004	m ü.M.
Periode	Mittel: 601.37 Spitze: 602.16 (04.02.2003) Minimum: 600.81 (07.11.1998) Amplitude: 1.35												



Grundwasserstände

Nr. 2010 Winzwilen / Knechtlishwand - Menzingen

KANTON ZUG

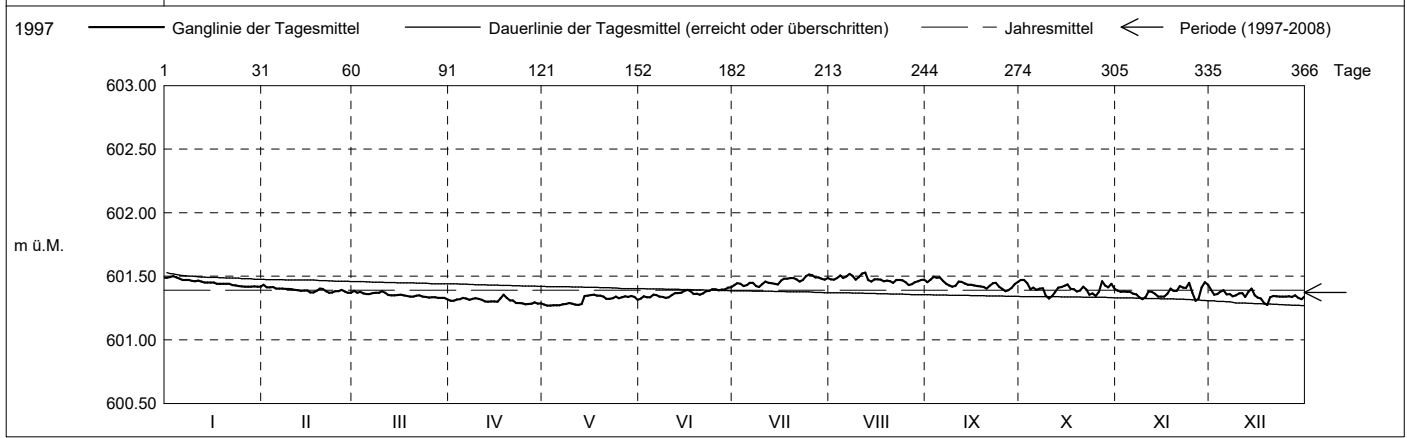
Koordinaten: 2'688'297' / 1'226'605'

Amt für Umwelt

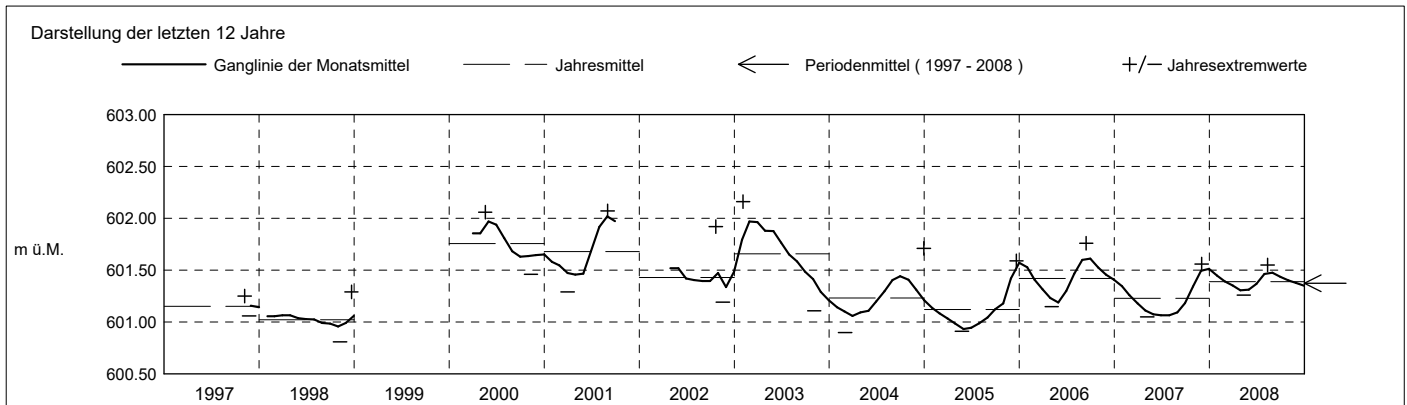
Abstichpunkt: 687.34 m ü.M. OK Terrain: 687.53 m ü.M.

2008	Januar	Februar	März	April	Mai	Juni	Juli	August	September	Oktober	November	Dezember	
Tagesmittel	1 601.49	601.43 +	601.38 +	601.31	601.28	601.32 -	601.43	601.48	601.45	601.47 +	601.39	601.39	1
	2 601.49	601.41	601.37	601.31	601.27 -	601.34	601.45	601.47	601.47	601.47 +	601.38	601.35	2
	3 601.50 +	601.41	601.38 +	601.32	601.27 -	601.33	601.44	601.49	601.50 +	601.45	601.38	601.36	3
	4 601.49	601.41	601.37	601.32	601.27 -	601.34	601.42 -	601.51	601.49	601.40	601.38	601.38	4
	5 601.48	601.40	601.36	601.33	601.27 -	601.35	601.43	601.49	601.49	601.41	601.38	601.39	5
	6 601.47	601.40	601.36	601.32	601.27 -	601.35	601.45	601.50	601.46	601.39	601.36	601.36	6
	7 601.47	601.40	601.37	601.31	601.28	601.34	601.45	601.52	601.44	601.40	601.36	601.36	7
	8 601.47	601.40	601.37	601.32	601.28	601.34	601.42 -	601.50	601.43	601.41	601.34	601.34	8
	9 601.46	601.40	601.37	601.33	601.29	601.33	601.42 -	601.47	601.42	601.35	601.32	601.35	9
	10 601.46	601.40	601.38 +	601.32	601.29	601.34	601.44	601.49	601.42	601.33 -	601.34	601.36	10
m ü.M.	11 601.46	601.39	601.37	601.32	601.28	601.35	601.46	601.52	601.46	601.34	601.38	601.37	11
	12 601.46	601.39	601.35	601.30	601.28	601.37	601.45	601.53 +	601.46	601.37	601.38	601.34	12
	13 601.45	601.38	601.35	601.30	601.28	601.37	601.45	601.47	601.44	601.41	601.36	601.38	13
	14 601.45	601.39	601.35	601.30	601.34	601.37	601.44	601.46	601.43	601.42	601.34	601.40 +	14
	15 601.45	601.39	601.35	601.30	601.35	601.38	601.43	601.47	601.43	601.42	601.34	601.35	15
	16 601.45	601.37 -	601.36	601.30	601.35	601.39	601.47	601.48	601.43	601.43	601.34	601.33	16
	17 601.44	601.37 -	601.35	601.32	601.36 +	601.38	601.48	601.47	601.42	601.40	601.36	601.32	17
	18 601.44	601.39	601.34	601.36 +	601.35	601.36	601.48	601.46	601.42	601.40	601.40	601.29	18
	19 601.44	601.40	601.34	601.33	601.35	601.36	601.48	601.47	601.41	601.38	601.39	601.27 -	19
	20 601.44	601.40	601.34	601.31	601.34	601.35	601.35	601.49	601.46	601.40	601.39	601.33	20
+ Maximum	21 601.44	601.38	601.35	601.31	601.32	601.36	601.48	601.45	601.43	601.42	601.42	601.34	21
	22 601.43	601.37 -	601.35	601.29	601.32	601.38	601.46	601.47	601.45	601.39	601.41	601.34	22
	23 601.43	601.37 -	601.34	601.29	601.33	601.39	601.47	601.47	601.45	601.35	601.41	601.34	23
	24 601.42 -	601.38	601.34	601.29	601.34	601.40	601.50	601.47	601.42	601.37	601.45 +	601.34	24
	25 601.42 -	601.38	601.33	601.28 -	601.33	601.40	601.51 +	601.45	601.40	601.34	601.37	601.34	25
	26 601.42 -	601.39	601.33	601.28 -	601.33	601.39	601.51 +	601.43 -	601.38 -	601.38	601.31 -	601.34	26
	27 601.42 -	601.38	601.33	601.28 -	601.34	601.39	601.49	601.44	601.39	601.46	601.32	601.34	27
	28 601.42 -	601.37 -	601.33	601.29	601.34	601.40	601.49	601.45	601.41	601.43	601.41	601.35	28
	29 601.42 -	601.37 -	601.33	601.28 -	601.34	601.41 +	601.48	601.46	601.44	601.41	601.45 +	601.33	29
	30 601.42 -		601.33	601.29	601.34	601.41 +	601.47	601.47	601.46	601.44	601.43	601.32	30
	31 601.42 -		601.32 -		601.32		601.49	601.47	601.46	601.40	601.43	601.34	31
Monatsmittel	601.45	601.39	601.35	601.31 -	601.31 -	601.37	601.46	601.48 +	601.44	601.40	601.38	601.35	m ü.M.
Spitze Datum	601.51 3.	601.44 1.	601.39 1.	601.37 - 18.	601.37 - 16.	601.42 29.	601.52 25.	601.55 + 12.	601.52 3.	601.48 2.	601.47 29.	601.42 1.	m ü.M.
Amplitude	0.10	0.07 -	0.08	0.09	0.11	0.11	0.11	0.12	0.14	0.16	0.17 +	0.15	m

Jahr Mittel: 601.39 Spitze: 601.55 (12.08.2008) Minimum: 601.26 (12.05.2008) Amplitude: 0.29



Periode	1997 - 2008 (11 Jahre)												
Monatsmittel	601.42	601.35	601.31 -	601.33	601.35	601.37	601.41	601.43 +	601.43 +	601.37	601.35	601.36	m ü.M.
Monats-Spitze Jahr	602.12 2003	602.16 + 2003	602.08 2003	602.01 2003	602.06 2000	602.03 2000	602.01 2001	602.07 2001	602.07 2001	601.92 2002	601.87 2000	601.83 - 2000	m ü.M.
Monats-Minimum Jahr	601.01 + 2004	600.95 1998	600.90 2004	600.90 1998	600.91 1998	600.91 2005	600.94 2005	600.92 1998	600.82 1998	600.86 1998	600.81 - 1998	600.90 1998	m ü.M.
Monats-Amplitude Jahr	0.51 2003	0.61 2001	0.71 + 2001	0.60 2001	0.33 2001	0.34 2001	0.31 2000	0.19 - 2002	0.30 1998	0.66 2002	0.41 2000	0.56 2004	m ü.M.
Periode	Mittel: 601.37 Spitze: 602.16 (04.02.2003) Minimum: 600.81 (07.11.1998) Amplitude: 1.35												



Grundwasserstände

Nr. 2010 Winzwilen / Knechtlishwand - Menzingen

KANTON ZUG

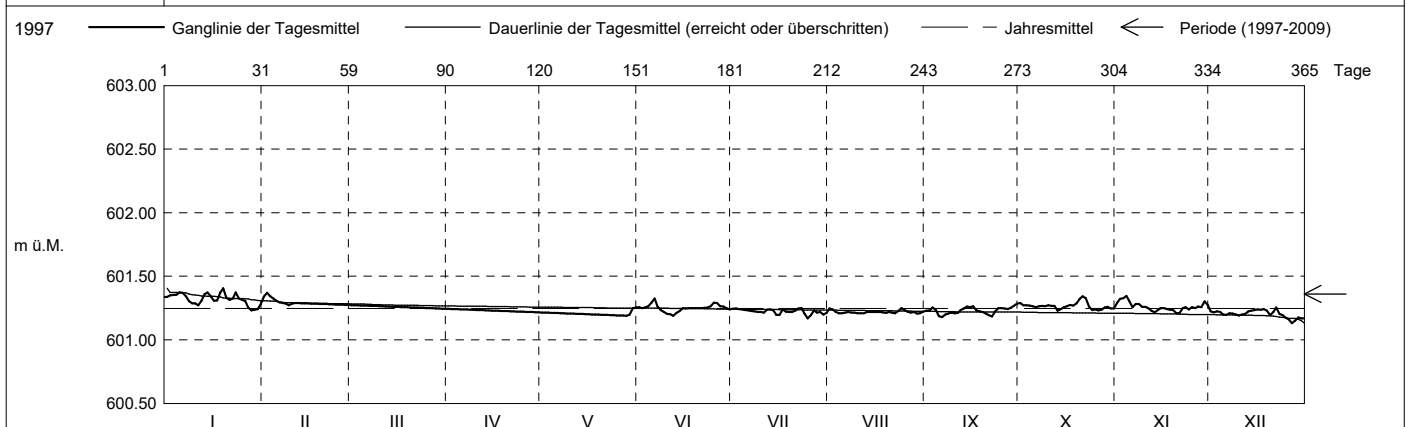
Koordinaten: 2'688'297' / 1'226'605'

Amt für Umwelt

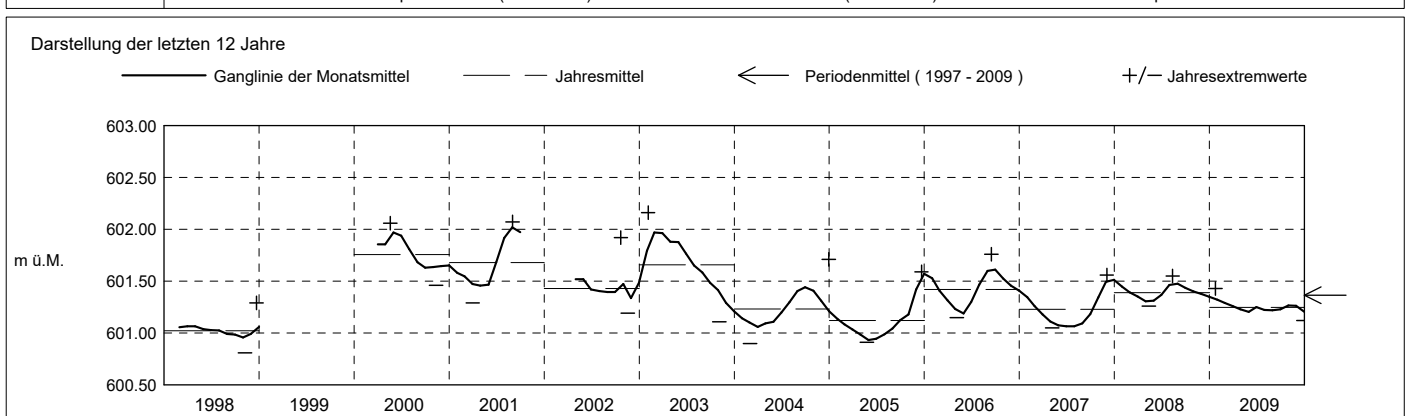
Abstichpunkt: 687.34 m ü.M. OK Terrain: 687.53 m ü.M.

2009	Januar	Februar	März	April	Mai	Juni	Juli	August	September	Oktober	November	Dezember		
Tagesmittel	1 601.34	601.34	601.27 +	601.24 +	601.22	601.26	601.24	601.25 +	601.23	601.29	601.29	601.22	1	
	2 601.35	601.37 +	601.27 +	601.24 +	601.21	601.25	601.25 +	601.24	601.23	601.27	601.32	601.22	2	
	3 601.35	601.34	601.27 +	601.24 +	601.21	601.26	601.24	601.22	601.26	601.27	601.33	601.22	3	
	4 601.35	601.32	601.27 +	601.24 +	601.21	601.27	601.24	601.21 -	601.24	601.27	601.34 +	601.22	4	
	5 601.37	601.31	601.27 +	601.24 +	601.21	601.29	601.23	601.21 -	601.19	601.26	601.30	601.20	5	
	6 601.37	601.29	601.27 +	601.24 +	601.21	601.32 +	601.23	601.21 -	601.18 -	601.26	601.26	601.20	6	
	7 601.35	601.29	601.27 +	601.24 +	601.21	601.26	601.23	601.22	601.20	601.26	601.28	601.21	7	
	8 601.30	601.28	601.27 +	601.24 +	601.21	601.23	601.22	601.21 -	601.21	601.27	601.28	601.21	8	
	9 601.29	601.27 -	601.27 +	601.24 +	601.21	601.22	601.22	601.21 -	601.21	601.27	601.26	601.20	9	
	10 601.29	601.28	601.26	601.24 +	601.21	601.20	601.22	601.21 -	601.21	601.27	601.26	601.19	10	
m ü.M.	11 601.27	601.29	601.26	601.23	601.21	601.20	601.21	601.21 -	601.21	601.27	601.25	601.20	11	
	12 601.31	601.29	601.26	601.23	601.20	601.19 -	601.24	601.21 -	601.23	601.27	601.23	601.20	12	
	13 601.36	601.29	601.26	601.23	601.20	601.21	601.24	601.22	601.25	601.23 -	601.22	601.22	13	
	14 601.37	601.29	601.26	601.23	601.20	601.23	601.23	601.22	601.26	601.24	601.23	601.23	14	
	15 601.34	601.29	601.26	601.23	601.20	601.25	601.20	601.22	601.26	601.26	601.25	601.23	15	
	16 601.31	601.29	601.26	601.23	601.20	601.25	601.20	601.22	601.27	601.26	601.25	601.24	16	
	17 601.31	601.28	601.26	601.23	601.20	601.25	601.24	601.22	601.23	601.28	601.24	601.24	17	
	18 601.37	601.28	601.26	601.23	601.20	601.25	601.22	601.22	601.22	601.27	601.24	601.24	18	
	19 601.41 +	601.28	601.26	601.23	601.20	601.25	601.22	601.21 -	601.22	601.29	601.23	601.23	19	
	20 601.33	601.28	601.26	601.23	601.20	601.25	601.22	601.22	601.21	601.32	601.21 -	601.20	20	
+ Maximum	21 601.31	601.28	601.25	601.22 -	601.20	601.25	601.23	601.21 -	601.19	601.34 +	601.21 -	601.22	21	
	22 601.33	601.28	601.25	601.22 -	601.20	601.25	601.25 +	601.21 -	601.18 -	601.33	601.25	601.25 +	22	
	23 601.37	601.28	601.25	601.22 -	601.19 -	601.26	601.25 +	601.23	601.22	601.26	601.26	601.20	23	
	24 601.33	601.28	601.25	601.22 -	601.19 -	601.26	601.21	601.25 +	601.25	601.23 -	601.24	601.19	24	
	25 601.32	601.28	601.25	601.22 -	601.19 -	601.29	601.17 -	601.23	601.25	601.24	601.26	601.17	25	
	- Minimum	26 601.30	601.28	601.25	601.22 -	601.19 -	601.29	601.20	601.22	601.25	601.23 -	601.25	601.16	26
		27 601.25	601.28	601.25	601.22 -	601.19 -	601.26	601.23	601.21 -	601.24	601.24	601.26	601.13 -	27
	28 601.23 -	601.27 -	601.25	601.22 -	601.19 -	601.26	601.21	601.22	601.25	601.26	601.26	601.15	28	
	29 601.24		601.25	601.22 -	601.20	601.25	601.22	601.21 -	601.27	601.26	601.30	601.17	29	
	30 601.24		601.25	601.22 -	601.25 +	601.24	601.20	601.21 -	601.29 +	601.25	601.28	601.17	30	
	31 601.28		601.24 -		601.25 +		601.21	601.22		601.25	601.28	601.17	31	
Monatsmittel	601.32 +	601.29	601.26	601.23	601.21	601.25	601.22	601.22	601.23	601.27	601.26	601.20 -	m ü.M.	
Spitze Datum	601.43 + 23.	601.38 2.	601.27 1.	601.24 - 1.	601.26 30.	601.34 6.	601.27 17.	601.28 2.	601.29 30.	601.36 21.	601.37 4.	601.27 22.	m ü.M.	
Amplitude	0.20 +	0.12	0.03 -	0.03 -	0.08	0.16	0.11	0.08	0.12	0.14	0.18	0.15	m	

Jahr Mittel: 601.25 Spitze: 601.43 (23.01.2009) Minimum: 601.12 (27.12.2009) Amplitude: 0.31



Periode	1997 - 2009 (12 Jahre)												
Monatsmittel	601.41 +	601.35	601.30 -	601.32	601.34	601.36	601.39	601.41 +	601.41 +	601.36	601.34	601.35	m ü.M.
Monats-Spitze Jahr	602.12 2003	602.16 + 2003	602.08 2003	602.01 2003	602.06 2000	602.03 2000	602.01 2001	602.07 2001	602.07 2001	601.92 2002	601.87 2000	601.83 - 2000	m ü.M.
Monats-Minimum Jahr	601.01 + 2004	600.95 1998	600.90 2004	600.90 1998	600.91 1998	600.91 2005	600.94 2005	600.92 1998	600.82 1998	600.86 1998	600.81 - 1998	600.90 1998	m ü.M.
Monats-Amplitude Jahr	0.51 2003	0.61 2001	0.71 + 2001	0.60 2001	0.33 2001	0.34 2001	0.31 2000	0.19 - 2002	0.30 1998	0.66 2002	0.41 2000	0.56 2004	m ü.M.
Periode	Mittel: 601.36 Spitze: 602.16 (04.02.2003) Minimum: 600.81 (07.11.1998) Amplitude: 1.35												



Grundwasserstände

Nr. 2010

Winzwilen / Knechtlschwand - Menzingen

KANTON ZUG

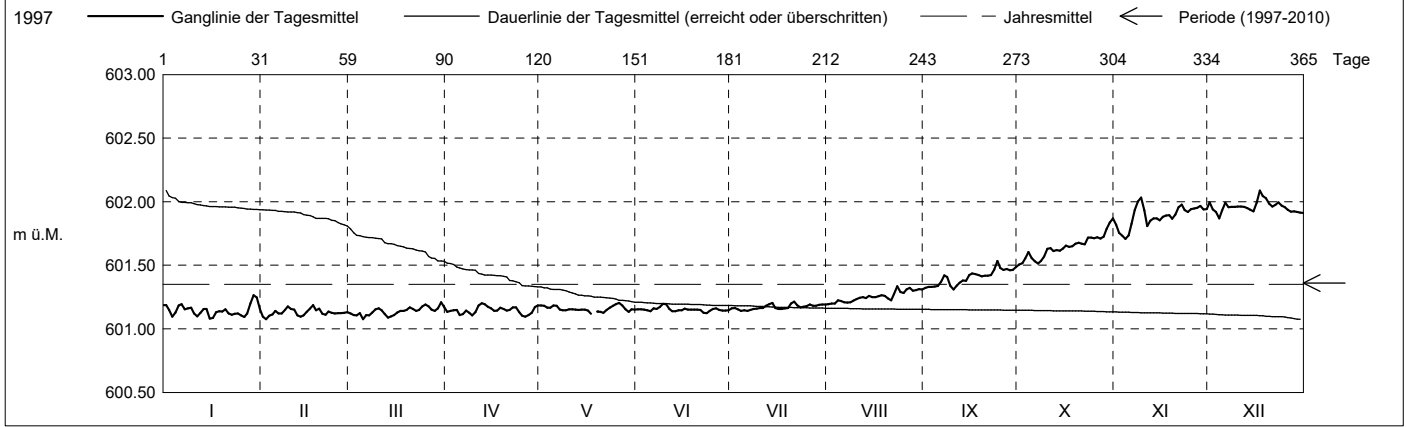
Koordinaten: 2'688'297' / 1'226'605'

Amt für Umwelt

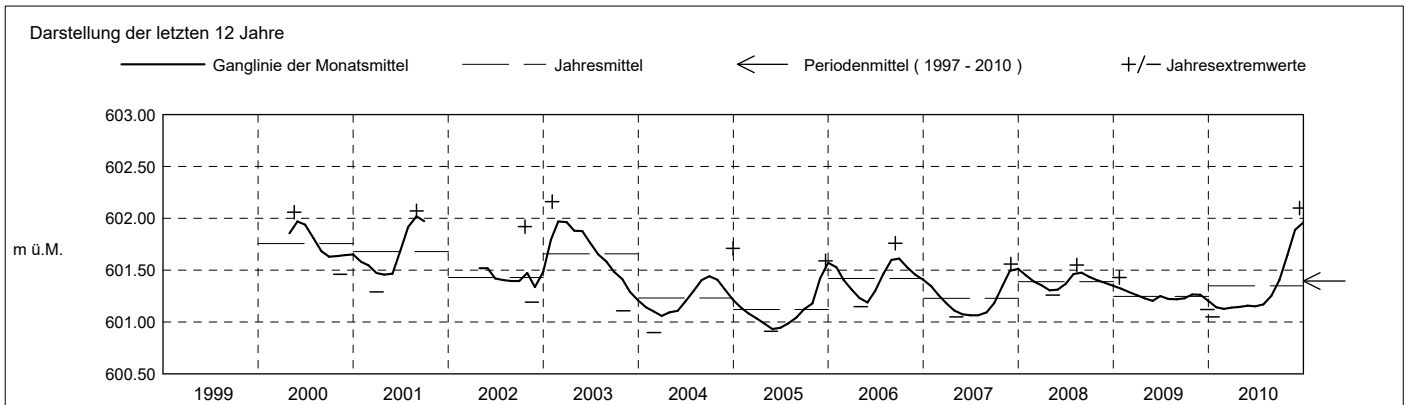
Abstichpunkt: 687.34 m ü.M. OK Terrain: 687.53 m ü.M.

2010	Januar	Februar	März	April	Mai	Juni	Juli	August	September	Oktober	November	Dezember	
Tagesmittel	1 601.19	601.10	601.12	601.13	601.18	601.15	601.16	601.19 -	601.32	601.51 -	601.82	601.99	1
	2 601.15	601.08 -	601.11	601.14	601.18	601.15	601.16	601.20	601.33	601.52	601.76	601.94	2
	3 601.10	601.10	601.11	601.15	601.16	601.15	601.15	601.20	601.33	601.55	601.73	601.92	3
	4 601.13	601.11	601.12	601.15	601.16	601.15	601.14 -	601.22	601.33	601.60	601.71 -	601.87 -	4
	5 601.18	601.14	601.08 -	601.11	601.18	601.14	601.15	601.22	601.34	601.56	601.74	601.93	5
	6 601.20	601.12	601.11	601.12	601.18	601.16	601.14 -	601.21	601.37	601.53	601.83	601.99	6
	7 601.15	601.12	601.11	601.14	601.15	601.16	601.15	601.21	601.42	601.51 -	601.93	601.96	7
	8 601.16	601.15	601.13	601.13	601.15	601.17	601.16	601.21	601.41	601.53	602.00	601.96	8
	9 601.17	601.18	601.15	601.10 -	601.15	601.20 +	601.16	601.22	601.34	601.57	602.03 +	601.96	9
	10 601.12	601.16	601.16	601.13	601.15	601.15	601.16	601.23	601.31 -	601.63	601.93	601.96	10
m ü.M.	11 601.10	601.15	601.15	601.18	601.15	601.16	601.16	601.24	601.34	601.63	601.81	601.96	11
	12 601.13	601.10	601.11	601.20 +	601.15	601.14	601.18	601.25	601.36	601.61	601.85	601.96	12
	13 601.16	601.09	601.09	601.19	601.15	601.14	601.19	601.24	601.38	601.62	601.87	601.95	13
	14 601.15	601.11	601.10	601.17	601.15	601.15	601.20	601.26	601.38	601.61	601.87	601.94	14
	15 601.08 -	601.13	601.11	601.16	601.15	601.15	601.16	601.25	601.42	601.63	601.85	601.92	15
	16 601.09	601.16	601.13	601.14	601.14	601.16	601.16	601.25	601.44	601.66	601.88	601.99	16
	17 601.13	601.19 +	601.14	601.14	601.12 -	601.15	601.16	601.26	601.43	601.64	601.89	602.09 +	17
	18 601.14	601.15	601.14	601.17	601.15	601.16	601.16	601.26	601.42	601.65	601.89	602.04	18
	19 601.14	601.16	601.15	601.16	601.14	601.15	601.16	601.26	601.41	601.67	601.86	602.03	19
	20 601.15	601.12	601.17	601.14	601.13	601.15	601.20	601.24	601.42	601.68	601.90	601.98	20
+ Maximum	21 601.12	601.11	601.16	601.15	601.13	601.15	601.21 +	601.22	601.42	601.67	601.96	601.96	21
	22 601.11	601.14	601.14	601.17	601.15	601.13	601.18	601.27	601.42	601.66	601.98	601.97	22
	23 601.12	601.13	601.15	601.17	601.16	601.12 -	601.17	601.33 +	601.47	601.72	601.93	601.99	23
	24 601.12	601.12	601.18	601.13	601.18	601.14	601.17	601.29	601.53 +	601.72	601.92	601.97	24
	25 601.11	601.12	601.19	601.10 -	601.19	601.16	601.18	601.28	601.48	601.71	601.94	601.96	25
	26 601.09	601.12	601.18	601.10 -	601.20 +	601.16	601.19	601.31	601.46	601.72	601.95	601.94	26
	27 601.12	601.13	601.15	601.11	601.18	601.15	601.18	601.32	601.47	601.71	601.95	601.92	27
	28 601.20	601.13	601.14	601.13	601.15	601.14	601.18	601.30	601.46	601.72	601.97	601.92	28
	29 601.27 +	601.13	601.14	601.13	601.17	601.13	601.14	601.19	601.46	601.79	601.94	601.92	29
	30 601.25	601.12	601.21 +	601.18	601.15	601.15	601.19	601.31	601.49	601.84	601.94	601.91	30
31 601.15	601.17	601.17	601.15	601.15	601.15	601.19	601.31	601.49	601.87 +	601.94	601.91	31	
Monatsmittel	601.14	601.13 -	601.14	601.15	601.16	601.15	601.17	601.25	601.41	601.65	601.89	601.96 +	m ü.M.
Spitze Datum	601.30 29.	601.19 - 17.	601.23 30.	601.21 12.	601.21 26.	601.21 9.	601.22 14.	601.35 23.	601.55 24.	601.88 31.	602.05 9.	602.10 + 17.	m ü.M.
Amplitude	0.25	0.13	0.16	0.12	0.12	0.10	0.09 -	0.16	0.25	0.38 +	0.35	0.24	m

Jahr Mittel: 601.35 Spitze: 602.10 (17.12.2010) Minimum: 601.05 (15.01.2010) Amplitude: 1.05



Periode	1997 - 2010 (13 Jahre)												
Monatsmittel	601.38	601.32	601.28 -	601.31	601.32	601.34	601.37	601.40	601.41 +	601.39	601.39	601.40	m ü.M.
Monats-Spitze Jahr	602.12 2003	602.16 + 2003	602.08 2003	602.01 2003	602.06 2000	602.03 2000	602.01 2001	602.07 2001	602.07 2001	601.92 - 2002	602.05 2010	602.10 2010	m ü.M.
Monats-Minimum Jahr	601.01 + 2004	600.95 1998	600.90 2004	600.90 1998	600.91 1998	600.91 2005	600.94 2005	600.92 1998	600.82 1998	600.86 1998	600.81 - 1998	600.90 1998	m ü.M.
Monats-Amplitude Jahr	0.51 2003	0.61 2001	0.71 + 2001	0.60 2001	0.33 2001	0.34 2001	0.31 2000	0.19 - 2002	0.30 1998	0.66 2002	0.41 2000	0.56 2004	m ü.M.
Periode	Mittel: 601.36 Spitze: 602.16 (04.02.2003) Minimum: 600.81 (07.11.1998) Amplitude: 1.35												



Grundwasserstände

Nr. 2010 Winzwilen / Knechtlishwand - Menzingen

KANTON ZUG

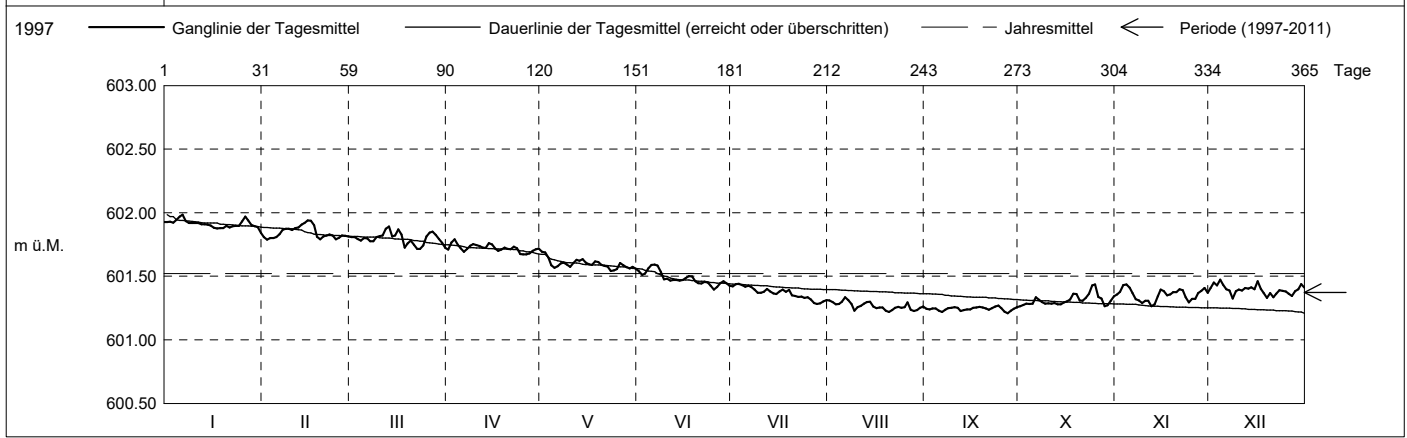
Koordinaten: 2'688'297' / 1'226'605'

Amt für Umwelt

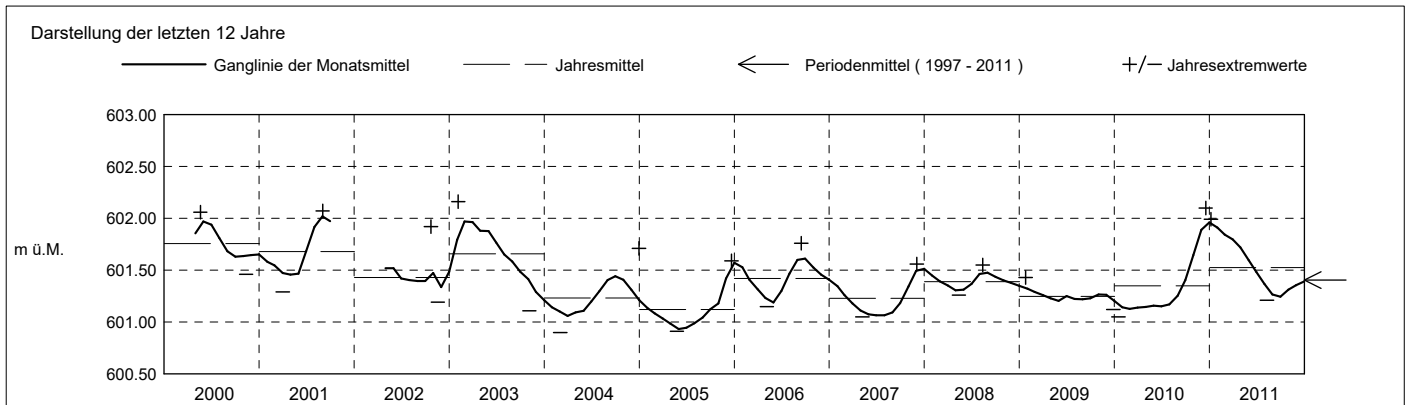
Abstichpunkt: 687.34 m ü.M. OK Terrain: 687.53 m ü.M.

2011	Januar	Februar	März	April	Mai	Juni	Juli	August	September	Oktober	November	Dezember		
Tagesmittel	1 601.93	601.81	601.81	601.71	601.69 +	601.54	601.42	601.31	601.24	601.26 -	601.36	601.41	1	
	2 601.93	601.79 -	601.81	601.76	601.69 +	601.51	601.44 +	601.30	601.24	601.28	601.38	601.45	2	
	3 601.92	601.80	601.79	601.79 +	601.65	601.52	601.44 +	601.28	601.25	601.28	601.43 +	601.43	3	
	4 601.94	601.80	601.78	601.75	601.59	601.56	601.43	601.28	601.25	601.28	601.43 +	601.47 +	4	
	5 601.97	601.81	601.80	601.72	601.57	601.59 +	601.42	601.30	601.23	601.29	601.41	601.43	5	
	6 601.98 +	601.83	601.80	601.69	601.58	601.59 +	601.42	601.34 +	601.22	601.34	601.37	601.40	6	
	7 601.93	601.87	601.78	601.71	601.60	601.58	601.42	601.31	601.24	601.32	601.32	601.39	7	
	8 601.92	601.87	601.78	601.74	601.61	601.54	601.39	601.28	601.25	601.30	601.31	601.33 -	8	
	9 601.92	601.87	601.81	601.75	601.59	601.48	601.37	601.23	601.25	601.28	601.29	601.38	9	
	10 601.92	601.86	601.81	601.74	601.57	601.48	601.37	601.26	601.26	601.29	601.31	601.39	10	
m ü.M.	11 601.92	601.88	601.82	601.74	601.60	601.47	601.38	601.27	601.25	601.29	601.31	601.39	11	
	12 601.91	601.89	601.87	601.72	601.63	601.47	601.40	601.29	601.23	601.29	601.26 -	601.41	12	
	13 601.91	601.91	601.89 +	601.72	601.62	601.47	601.38	601.30	601.23	601.28	601.28	601.40	13	
	14 601.91	601.92	601.81	601.76	601.63	601.47	601.36	601.30	601.24	601.28	601.34	601.41	14	
	15 601.90	601.94 +	601.82	601.75	601.61	601.47	601.36	601.26	601.24	601.29	601.39	601.40	15	
	16 601.88	601.94 +	601.87	601.72	601.59	601.49	601.38	601.25	601.25	601.30	601.38	601.46	16	
	17 601.88	601.90	601.83	601.70	601.59	601.50	601.40	601.25	601.26	601.32	601.35	601.40	17	
	18 601.88	601.81	601.73	601.71	601.62	601.50	601.38	601.25	601.26	601.36	601.36	601.37	18	
	19 601.88	601.79 -	601.76	601.73	601.61	601.46	601.39	601.23	601.25	601.36	601.38	601.33 -	19	
	20 601.90	601.81	601.78	601.72	601.59	601.45	601.35	601.22 -	601.25	601.31	601.38	601.37	20	
+ Maximum	21 601.88	601.82	601.75	601.71	601.58	601.44	601.34	601.23	601.24	601.31	601.40	601.34	21	
	22 601.88	601.83	601.72	601.73	601.58	601.46	601.34	601.25	601.25	601.33	601.39	601.36	22	
	23 601.90	601.82	601.71 -	601.72	601.54 -	601.45	601.34	601.26	601.26	601.36	601.33	601.39	23	
	24 601.90	601.79 -	601.74	601.68	601.55	601.42	601.33	601.25	601.27 +	601.43	601.29	601.38	24	
	25 601.93	601.80	601.81	601.67 -	601.56	601.40 -	601.33	601.26	601.25	601.44 +	601.32	601.38	25	
	- Minimum	26 601.97	601.82	601.84	601.67 -	601.60	601.42	601.32	601.29	601.22	601.34	601.32	601.36	26
		27 601.94	601.82	601.85	601.68	601.59	601.45	601.29	601.24	601.21 -	601.32	601.37	601.34	27
	28 601.90	601.81	601.83	601.70	601.57	601.46	601.28 -	601.23	601.23	601.27	601.39	601.38	28	
	29 601.90	601.83	601.79	601.71	601.56	601.45	601.29	601.23	601.24	601.27	601.41	601.40	29	
	30 601.89	601.81	601.76	601.72	601.57	601.42	601.30	601.25	601.26	601.31	601.37	601.44	30	
31 601.84 -	601.82	601.72	601.72	601.56	601.42	601.31	601.26	601.26	601.34	601.37	601.41	31		
Monatsmittel	601.91 +	601.84	601.80	601.72	601.60	601.48	601.37	601.27	601.24 -	601.31	601.35	601.39	m ü.M.	
Spitze Datum	6. 601.99 +	15. 601.95	13. 601.90	3. 601.80	1. 601.71	6. 601.61	2. 601.45	6. 601.35	24. 601.28 -	25. 601.46	3. 601.46	5. 601.53	m ü.M.	
Amplitude	0.17	0.18	0.20	0.13	0.19	0.22 +	0.17	0.14	0.07 -	0.21	0.21	0.22 +	m	

Jahr Mittel: 601.52 Spitze: 601.99 (06.01.2011) Minimum: 601.21 (09.08.2011) Amplitude: 0.78



Periode	1997 - 2011 (14 Jahre)												
Monatsmittel	601.44 +	601.37	601.33 -	601.34	601.34	601.35	601.37	601.39	601.40	601.38	601.38	601.40	m ü.M.
Monats-Spitze Jahr	2003 602.12	2003 602.16 +	2003 602.08	2003 602.01	2000 602.06	2000 602.03	2001 602.01	2001 602.07	2001 602.07	2002 601.92 -	2010 602.05	2010 602.10	m ü.M.
Monats-Minimum Jahr	2004 601.01 +	1998 600.95	2004 600.90	1998 600.90	1998 600.91	2005 600.91	2005 600.94	1998 600.92	1998 600.82	1998 600.86	1998 600.81 -	1998 600.90	m ü.M.
Monats-Amplitude Jahr	2003 0.51	2001 0.61	2001 0.71 +	2001 0.60	2001 0.33	2001 0.34	2000 0.31	2002 0.19 -	1998 0.30	2002 0.66	2000 0.41	2004 0.56	m ü.M.
Periode	Mittel: 601.37 Spitze: 602.16 (04.02.2003) Minimum: 600.81 (07.11.1998) Amplitude: 1.35												



Grundwasserstände

Nr. 2010 Winzwilen / Knechtlishwand - Menzingen

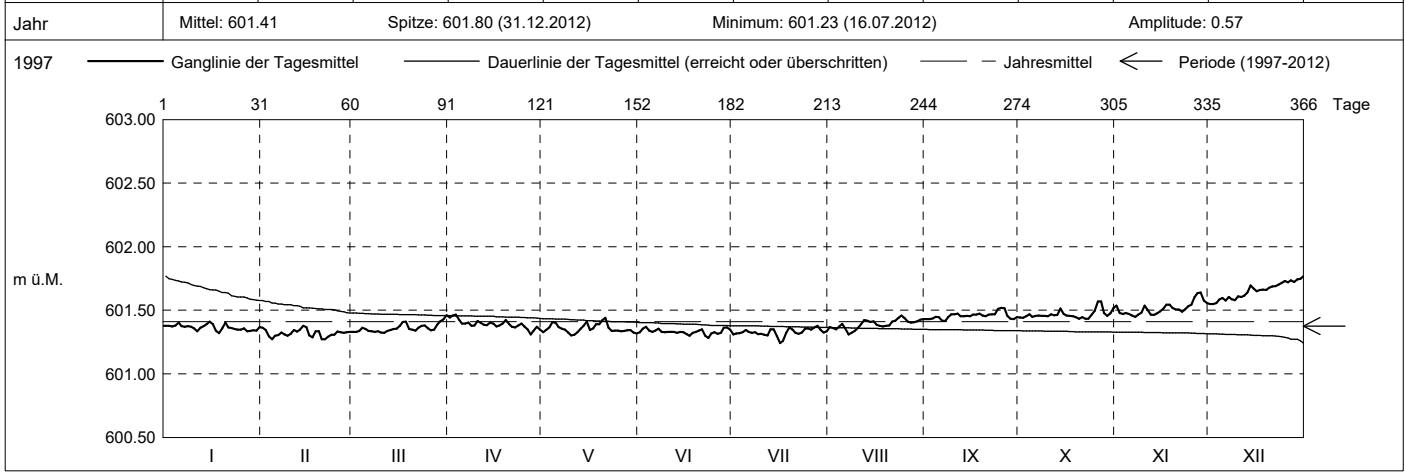
KANTON ZUG

Koordinaten: 2'688'297' / 1'226'605'

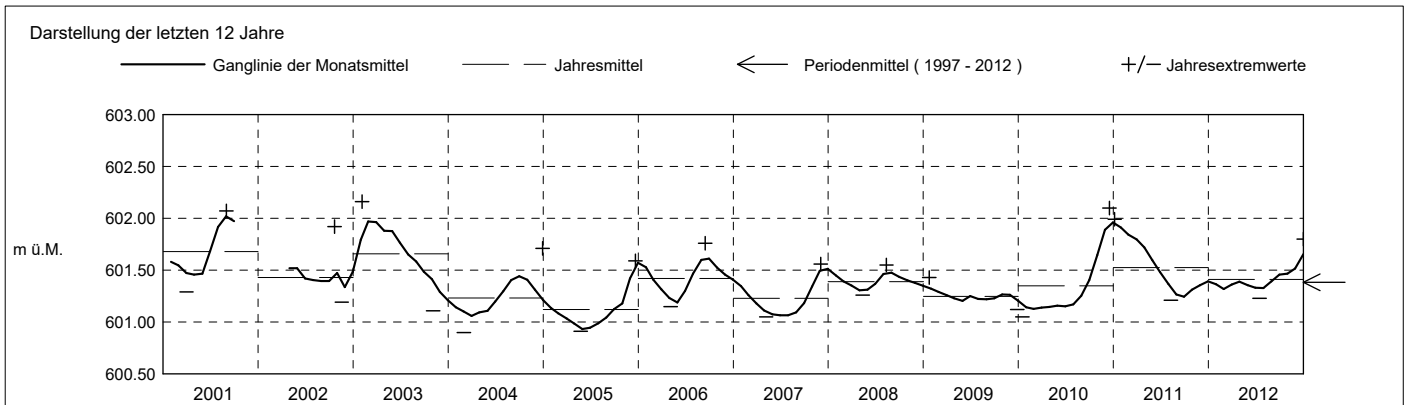
Amt für Umwelt

Abstichpunkt: 687.34 m ü.M. OK Terrain: 687.53 m ü.M.

2012	Januar	Februar	März	April	Mai	Juni	Juli	August	September	Oktober	November	Dezember	
Tagesmittel	1 601.38	601.36	601.33	601.44	601.33	601.33	601.31	601.37	601.43	601.44	601.54	601.55 -	1
	2 601.38	601.35	601.33	601.46 +	601.35	601.36	601.32	601.36	601.43	601.44	601.48	601.55 -	2
	3 601.37	601.29	601.34	601.46 +	601.36	601.37 +	601.32	601.35	601.43	601.45	601.47	601.56	3
	4 601.38	601.27 -	601.36	601.43	601.41	601.34	601.33	601.37	601.45	601.47	601.48	601.58	4
	5 601.40	601.30	601.35	601.39	601.40	601.33	601.34	601.39	601.45	601.45	601.47	601.60	5
	6 601.37	601.30	601.34	601.40	601.37	601.34	601.33	601.36	601.42 -	601.46	601.46	601.58	6
	7 601.37	601.32	601.34	601.40	601.36	601.35	601.32	601.31 -	601.42 -	601.46	601.45 -	601.60	7
	8 601.37	601.31	601.33	601.38	601.35	601.33	601.33	601.32	601.45	601.46	601.46	601.59	8
	9 601.37	601.30	601.33	601.38	601.33	601.33	601.31	601.34	601.47	601.46	601.48	601.58	9
	10 601.36	601.32	601.32 -	601.41	601.30 -	601.33	601.32	601.36	601.47	601.45	601.54	601.61	10
	11 601.33	601.35	601.32 -	601.40	601.31	601.33	601.31	601.39	601.47	601.47	601.50	601.60	11
	12 601.36	601.33	601.34	601.39	601.33	601.33	601.30	601.42	601.45	601.46	601.46	601.61	12
	13 601.37	601.35	601.35	601.38	601.36	601.32	601.35	601.42	601.45	601.46	601.46	601.64	13
	14 601.39	601.38 +	601.35	601.40	601.38	601.33	601.35	601.41	601.46	601.51	601.48	601.69	14
m ü.M.	15 601.41 +	601.37	601.36	601.40	601.41	601.33	601.30	601.41	601.45	601.47	601.49	601.67	15
	16 601.39	601.30	601.38	601.37	601.34	601.31	601.24 -	601.39	601.46	601.46	601.51	601.65	16
	17 601.34	601.29	601.41	601.38	601.36	601.30	601.26	601.38	601.47	601.46	601.54	601.66	17
	18 601.32 -	601.33	601.41	601.40	601.39	601.32	601.32	601.37	601.47	601.45	601.54	601.66	18
	19 601.36	601.33	601.35	601.42	601.39	601.33	601.36	601.38	601.46	601.45	601.52	601.66	19
	20 601.40	601.27 -	601.35	601.39	601.42	601.34	601.35	601.38	601.45	601.43 -	601.51	601.68	20
	21 601.36	601.27 -	601.34	601.37	601.44 +	601.35	601.32	601.41	601.47	601.45	601.51	601.69	21
	22 601.36	601.29	601.36	601.37	601.36	601.30	601.31	601.42	601.47	601.43 -	601.49	601.69	22
	23 601.35	601.31	601.38	601.38	601.34	601.28 -	601.33	601.44	601.47	601.43 -	601.51	601.70	23
	24 601.35	601.31	601.38	601.40	601.34	601.32	601.35	601.46 +	601.51	601.46	601.53	601.71	24
	25 601.35	601.33	601.36	601.37	601.34	601.33	601.36	601.44	601.52 +	601.50	601.54	601.73	25
+ Maximum	26 601.36	601.33	601.34	601.35	601.34	601.31	601.35	601.41	601.52 +	601.57 +	601.60	601.72	26
	27 601.33	601.32	601.35	601.31 -	601.34	601.32	601.37	601.40	601.46	601.57 +	601.63	601.73	27
- Minimum	28 601.34	601.33	601.39	601.34	601.34	601.36	601.38 +	601.41	601.43	601.48	601.64 +	601.72	28
	29 601.34	601.33	601.41	601.37	601.34	601.37 +	601.35	601.41	601.43	601.46	601.58	601.74	29
	30 601.34	601.33	601.43	601.35	601.32	601.35	601.33	601.42	601.45	601.47	601.56	601.75	30
	31 601.37	601.46 +	601.46 +	601.32	601.32	601.33	601.33	601.43	601.45	601.52	601.56	601.77 +	31
Monatsmittel	601.36	601.32 -	601.36	601.39	601.36	601.33	601.33	601.39	601.46	601.47	601.51	601.65 +	m ü.M.
Spitze Datum	601.43 5.	601.39 - 14.	601.48 31.	601.48 2.	601.45 21.	601.39 - 7.	601.39 - 27.	601.47 23.	601.54 26.	601.66 27.	601.68 28.	601.80 + 31.	m ü.M.
Amplitude	0.12 -	0.13	0.17	0.18	0.16	0.12 -	0.16	0.17	0.13	0.24	0.24	0.26 +	m
Jahr	Mittel: 601.41		Spitze: 601.80 (31.12.2012)				Minimum: 601.23 (16.07.2012)				Amplitude: 0.57		



Periode	1997 - 2012 (15 Jahre)												
Monatsmittel	601.43 +	601.37	601.33 -	601.34	601.34	601.35	601.37	601.39	601.40	601.39	601.39	601.41	m ü.M.
Monats-Spitze Jahr	602.12 2003	602.16 + 2003	602.08 2003	602.01 2003	602.06 2000	602.03 2000	602.01 2001	602.07 2001	602.07 2001	601.92 - 2002	602.05 2010	602.10 2010	m ü.M.
Monats-Minimum Jahr	601.01 + 2004	600.95 1998	600.90 2004	600.90 1998	600.91 1998	600.91 2005	600.94 2005	600.92 1998	600.82 1998	600.86 1998	600.81 - 1998	600.90 1998	m ü.M.
Monats-Amplitude Jahr	0.51 2003	0.61 2001	0.71 + 2001	0.60 2001	0.33 2001	0.34 2001	0.31 2000	0.19 - 2002	0.30 1998	0.66 2002	0.41 2000	0.56 2004	m ü.M.
Periode	Mittel: 601.38		Spitze: 602.16 (04.02.2003)				Minimum: 600.81 (07.11.1998)				Amplitude: 1.35		



Grundwasserstände

Nr. 2010 Winzwilen / Knechtlishwand - Menzingen

KANTON ZUG

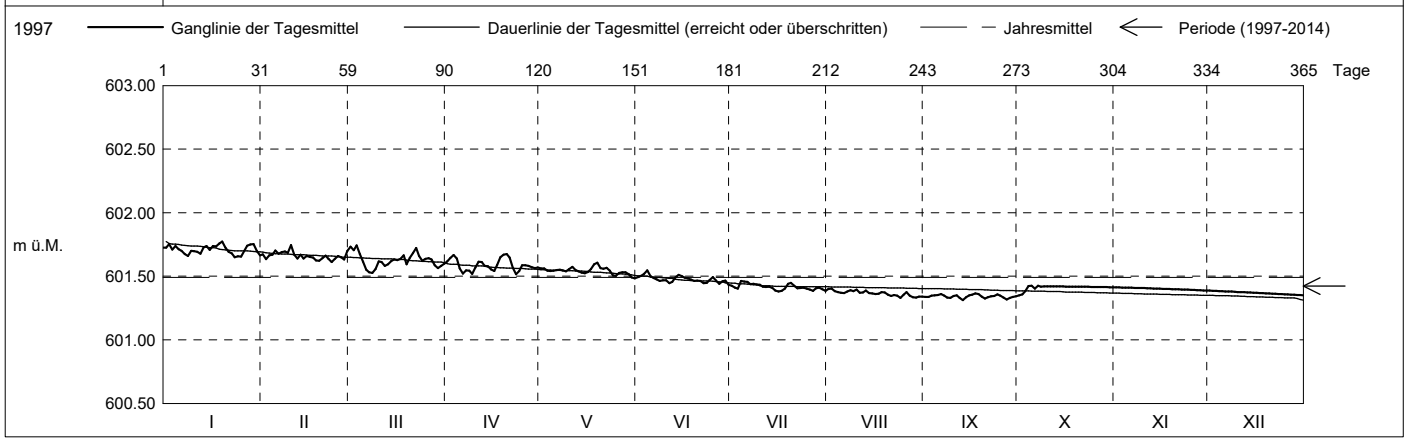
Koordinaten: 2'688'297' / 1'226'605'

Amt für Umwelt

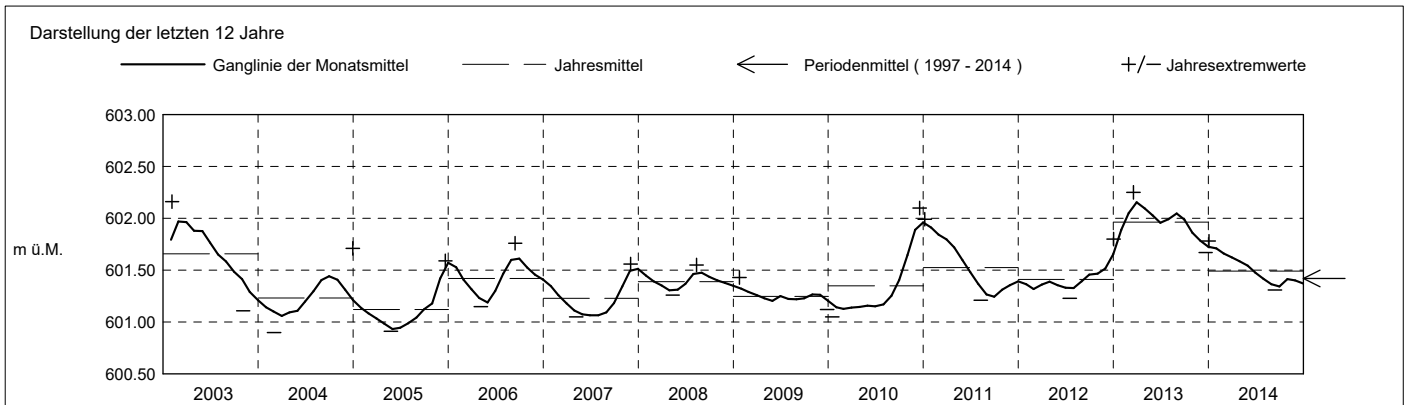
Abstichpunkt: 687.34 m ü.M. OK Terrain: 687.53 m ü.M.

2014	Januar	Februar	März	April	Mai	Juni	Juli	August	September	Oktober	November	Dezember	
Tagesmittel	1 601.72	601.67	601.73	601.62	601.56	601.49	601.42	601.40 +	601.34	601.35 -	601.41 +	601.39 +	1
	2 601.75	601.64	601.71	601.65	601.56	601.50	601.41	601.40 +	601.34	601.36	601.41 +	601.39 +	2
	3 601.71	601.67	601.74 +	601.67 +	601.54	601.52	601.40	601.38	601.35	601.38	601.41 +	601.38	3
	4 601.74	601.67	601.67	601.64	601.54	601.55 +	601.46 +	601.38	601.35	601.42	601.41 +	601.38	4
	5 601.71	601.70	601.61	601.56	601.54	601.50	601.46 +	601.37	601.35	601.43 +	601.41 +	601.38	5
	6 601.70	601.68	601.55	601.52 -	601.55	601.49	601.46 +	601.37	601.36	601.40	601.41 +	601.38	6
	7 601.67	601.69	601.53 -	601.55	601.55	601.47	601.44	601.38	601.35	601.43 +	601.41 +	601.38	7
	8 601.66	601.70	601.53 -	601.54	601.55	601.46	601.44	601.39	601.33	601.42	601.41 +	601.38	8
	9 601.70	601.68	601.56	601.52 -	601.54	601.47	601.43	601.38	601.33	601.42	601.41 +	601.38	9
	10 601.70	601.74 +	601.62	601.57	601.56	601.47	601.43	601.39	601.34	601.42	601.41 +	601.38	10
m ü.M.	11 601.69	601.67	601.61	601.61	601.57	601.45	601.42	601.37	601.35	601.42	601.41 +	601.38	11
	12 601.68	601.64	601.58	601.61	601.55	601.46	601.42	601.37	601.33	601.42	601.40	601.37	12
	13 601.73	601.67	601.59	601.58	601.54	601.49	601.42	601.39	601.31 -	601.42	601.40	601.37	13
	14 601.74	601.64	601.62	601.58	601.53	601.51	601.41	601.37	601.34	601.42	601.40	601.37	14
	15 601.71	601.66	601.63	601.55	601.52	601.50	601.39	601.36	601.35	601.42	601.40	601.37	15
	16 601.74	601.65	601.63	601.54	601.53	601.49	601.38 -	601.36	601.35	601.42	601.40	601.37	16
	17 601.74	601.65	601.64	601.59	601.56	601.48	601.38 -	601.36	601.37 +	601.42	601.40	601.37	17
	18 601.76	601.63	601.66	601.65	601.59	601.47	601.40	601.38	601.36	601.42	601.40	601.37	18
	19 601.77 +	601.62	601.59	601.67 +	601.61 +	601.46	601.44	601.37	601.34	601.42	601.40	601.37	19
	20 601.72	601.64	601.64	601.67 +	601.57	601.47	601.45	601.35	601.33	601.42	601.40	601.36	20
+ Maximum	21 601.69	601.66	601.68	601.65	601.56	601.46	601.43	601.34	601.33	601.42	601.40	601.36	21
	22 601.68	601.64	601.72	601.57	601.57	601.45	601.41	601.35	601.34	601.42	601.40	601.36	22
	23 601.65 -	601.61 -	601.66	601.52 -	601.54	601.45	601.41	601.35	601.34	601.42	601.39 -	601.36	23
	24 601.66	601.64	601.62	601.54	601.51	601.47	601.41	601.33 -	601.36	601.42	601.39 -	601.36	24
	25 601.65 -	601.66	601.64	601.59	601.50	601.49	601.40	601.35	601.35	601.42	601.39 -	601.36	25
	26 601.70	601.65	601.64	601.59	601.53	601.47	601.40	601.38	601.33	601.42	601.39 -	601.36	26
	27 601.74	601.63	601.63	601.58	601.53	601.44	601.39	601.35	601.32	601.42	601.39 -	601.36	27
	28 601.75	601.70	601.59	601.57	601.53	601.46	601.41	601.33 -	601.33	601.41	601.39 -	601.35 -	28
	29 601.75		601.56	601.56	601.52	601.47	601.41	601.33 -	601.34	601.41	601.39 -	601.35 -	29
	30 601.70		601.58	601.57	601.49	601.43 -	601.40	601.34	601.34	601.41	601.39 -	601.35 -	30
31 601.66		601.60		601.48 -		601.39	601.34	601.34	601.41	601.39 -	601.35 -	31	
Monatsmittel	601.71 +	601.66	601.63	601.59	601.54	601.48	601.42	601.37	601.34 -	601.41	601.40	601.37	m ü.M.
Spitze Datum	601.78 + 2.	601.78 + 10.	601.75 3.	601.68 20.	601.61 18.	601.56 4.	601.49 4.	601.41 1.	601.37 - 6.	601.44 5.	601.41 1.	601.39 1.	m ü.M.
Amplitude	0.14	0.18	0.24 +	0.18	0.13	0.14	0.11	0.09	0.06	0.09	0.03 -	0.04	m

Jahr Mittel: 601.49 Spitze: 601.78 (02.01.2014) Minimum: 601.31 (13.09.2014) Amplitude: 0.47



Periode	1997 - 2014 (17 Jahre)												
Monatsmittel	601.49 +	601.44	601.41	601.41	601.40 -	601.40 -	601.41	601.43	601.43	601.42	601.42	601.43	m ü.M.
Monats-Spitze Jahr	602.12 2003	602.17 2013	602.25 + 2013	602.19 2013	602.15 2013	602.03 2000	602.08 2013	602.10 2013	602.09 2013	601.98 - 2013	602.05 2010	602.10 2010	m ü.M.
Monats-Minimum Jahr	601.01 + 2004	600.95 1998	600.90 2004	600.90 1998	600.91 1998	600.91 2005	600.94 2005	600.92 1998	600.82 1998	600.86 1998	600.81 - 1998	600.90 1998	m ü.M.
Monats-Amplitude Jahr	0.51 2003	0.61 2001	0.71 + 2001	0.60 2001	0.33 2001	0.34 2001	0.31 2000	0.19 - 2002	0.30 1998	0.66 2002	0.41 2000	0.56 2004	m ü.M.
Periode	Mittel: 601.42 Spitze: 602.25 (18.03.2013) Minimum: 600.81 (07.11.1998) Amplitude: 1.44												



Grundwasserstände

Nr. 2010 Winzwilen / Knechtlschwand - Menzingen

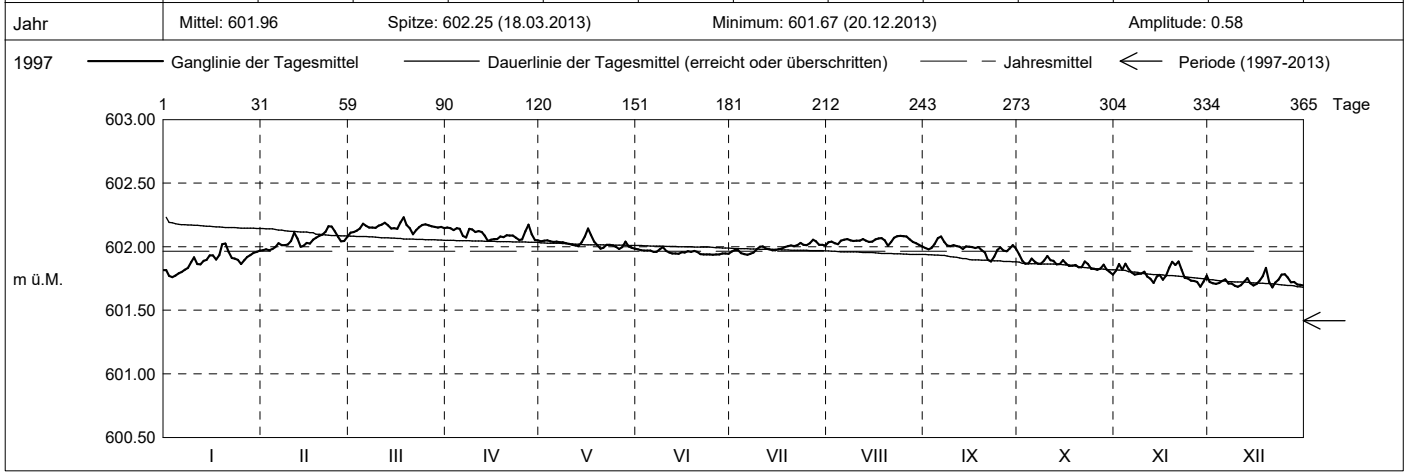
KANTON ZUG

Koordinaten: 2'688'297' / 1'226'605'

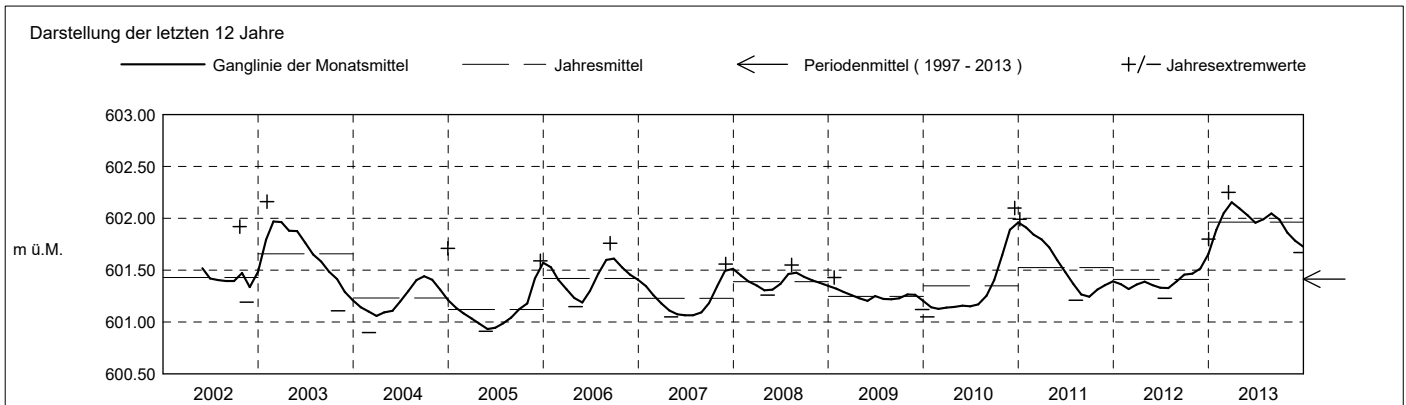
Amt für Umwelt

Abstichpunkt: 687.34 m ü.M. OK Terrain: 687.53 m ü.M.

2013	Januar	Februar	März	April	Mai	Juni	Juli	August	September	Oktober	November	Dezember	
Tagesmittel	1 601.81	601.97 -	602.11	602.15	602.04	601.98	601.96	602.03	601.99	601.94 +	601.81	601.72	1
	2 601.77	601.98	602.12	602.15	602.05	601.97	601.97	602.04	601.98	601.89	601.86	601.71	2
	3 601.76 -	601.97 -	602.13	602.13	602.05	601.97	601.97	602.03	601.99	601.87	601.82	601.71	3
	4 601.77	601.98	602.14	602.15	602.04	601.97	601.95	602.02	602.02	601.87	601.87	601.71	4
	5 601.79	602.00	602.18	602.14	602.04	601.97	601.94 -	602.05	602.07	601.90	601.82	601.73	5
	6 601.80	602.03	602.16	602.08	602.04	601.96	601.94 -	602.05	602.08 +	601.88	601.80	601.74	6
	7 601.82	602.01	602.15	602.07	602.03	601.96	601.94 -	602.06	602.04	601.87	601.78	601.71	7
	8 601.83	602.01	602.15	602.14	602.03	601.98	601.95	602.05	602.01	601.87	601.79	601.71	8
	9 601.88	602.02	602.15	602.13	602.03	602.00 +	601.98	602.04	602.00	601.89	601.79	601.69	9
	10 601.92	602.04	602.17	602.11	602.02	601.97	601.96	602.00	602.05	602.01	601.93	601.80	601.68 -
m ü.M.	11 601.86	602.11	602.17	602.12	602.01	601.95	602.00	602.05	602.01	601.89	601.77	601.70	11
	12 601.86	602.07	602.19	602.11	602.01	601.95	601.99	602.06	602.00	601.89	601.75	601.73	12
	13 601.89	602.00	602.17	602.09	602.00	601.95	601.98	602.05	601.98	601.86	601.72	601.75	13
	14 601.90	602.01	602.14	602.05 -	602.03	601.94 -	601.97	602.04	602.00	601.86	601.77	601.71	14
	15 601.93	602.03	602.15	602.06	602.08	601.96	601.97	602.04	602.00	601.89	601.78	601.69	15
	16 601.93	602.03	602.14	602.06	602.14 +	601.96	601.98	602.06	602.00	601.87	601.74	601.71	16
	17 601.90	602.05	602.19	602.06	602.09	601.96	601.99	602.07	601.99	601.85	601.77	601.74	17
	18 601.93	602.07	602.23 +	602.08	602.04	601.96	602.00	602.07	602.00	601.85	601.84	601.77	18
	19 602.02	602.09	602.17	602.07	602.01	601.97	602.00	602.05	601.97	601.85	601.88	601.83 +	19
	20 602.03 +	602.09	602.15	602.09	601.98 -	601.96	602.01	602.01	602.01	601.95	601.84	601.86	601.72
+ Maximum	21 601.96	602.12	602.10 -	602.09	601.99	601.94 -	602.00	602.04	601.90	601.84	601.89 +	601.68 -	21
	22 601.91	602.16 +	602.13	602.09	602.02	601.94 -	602.01	602.07	601.88 -	601.88	601.82	601.72	22
	23 601.91	602.16 +	602.15	602.07	602.02	601.94 -	602.03	602.08	601.92	601.86	601.76	601.74	23
	24 601.90	602.12	602.17	602.05 -	602.01	601.94 -	602.01	602.09 +	601.97	601.83	601.75	601.78	24
	25 601.86	602.08	602.18	602.06	602.00	601.94 -	602.01	602.08	601.99	601.83	601.73	601.78	25
	26 601.90	602.04	602.17	602.12	601.98 -	601.94 -	602.03	602.08	601.97	601.82	601.73	601.76	26
	27 601.92	602.05	602.16	602.17 +	602.00	601.94 -	602.06 +	602.06	601.96	601.83	601.72	601.72	27
	28 601.93	602.08	602.16	602.10	602.04	601.95	602.04	602.04	601.99	601.86	601.68 -	601.72	28
	29 601.95	602.08	602.15	602.05 -	602.00	601.95	602.02	602.03	602.01	601.82	601.72	601.70	29
	30 601.96	602.08	602.15	602.05 -	601.99	601.94 -	602.01	602.01	601.99	601.80	601.77	601.70	30
31 601.97	602.08	602.15	602.05 -	601.98 -	601.94 -	602.01	602.01	601.99	601.80	601.77	601.69	31	
Monatsmittel	601.89	602.05	602.16 +	602.10	602.03	601.96	601.99	602.05	601.99	601.86	601.79	601.73 -	m ü.M.
Spitze Datum	602.05 20.	602.17 22.	602.25 + 18.	602.19 27.	602.15 16.	602.02 9.	602.08 27.	602.10 24.	602.09 5.	601.98 10.	601.91 4.	601.85 - 19.	m ü.M.
Amplitude	0.30 +	0.20	0.16	0.15	0.17	0.09 -	0.15	0.11	0.21	0.20	0.23	0.18	m
Jahr	Mittel: 601.96		Spitze: 602.25 (18.03.2013)				Minimum: 601.67 (20.12.2013)				Amplitude: 0.58		



Periode	1997 - 2013 (16 Jahre)												
Monatsmittel	601.47 +	601.42	601.40	601.40	601.39 -	601.39 -	601.41	601.43	601.44	601.42	601.42	601.44	m ü.M.
Monats-Spitze Jahr	602.12 2003	602.17 2013	602.25 + 2013	602.19 2013	602.15 2013	602.03 2000	602.08 2013	602.10 2013	602.09 2013	601.98 - 2013	602.05 2010	602.10 2010	m ü.M.
Monats-Minimum Jahr	601.01 + 2004	600.95 1998	600.90 2004	600.90 1998	600.91 1998	600.91 2005	600.94 2005	600.92 1998	600.82 1998	600.86 1998	600.81 - 1998	600.90 1998	m ü.M.
Monats-Amplitude Jahr	0.51 2003	0.61 2001	0.71 + 2001	0.60 2001	0.33 2001	0.34 2001	0.31 2000	0.19 - 2002	0.30 1998	0.66 2002	0.41 2000	0.56 2004	m ü.M.
Periode	Mittel: 601.42		Spitze: 602.25 (18.03.2013)				Minimum: 600.81 (07.11.1998)				Amplitude: 1.44		



Grundwasserstände

Nr. 2010 Winzwilen / Knechtlishwand - Menzingen

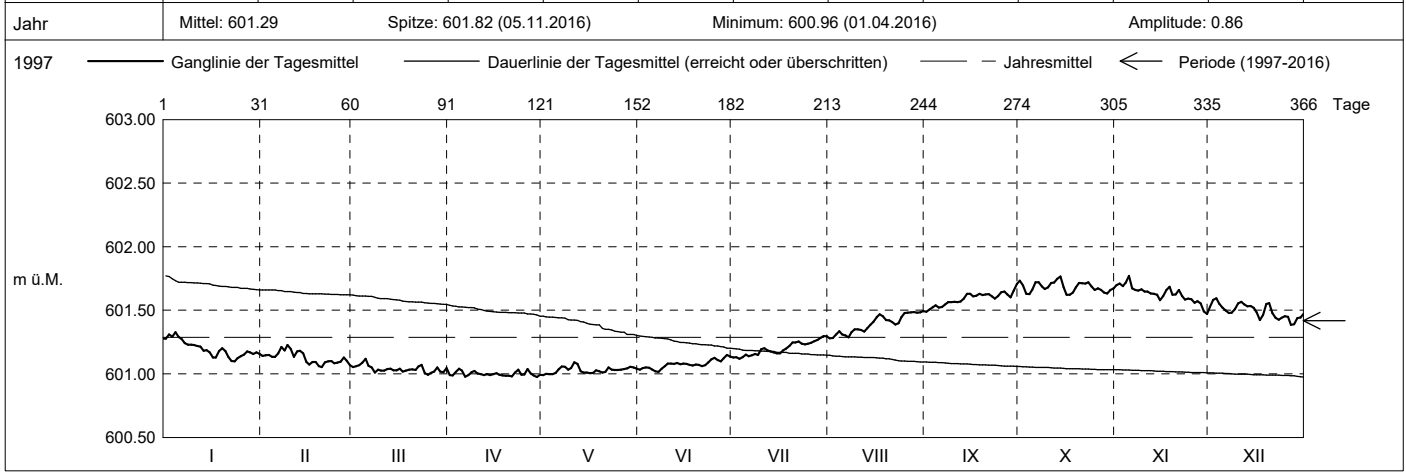
KANTON ZUG

Koordinaten: 2'688'297' / 1'226'605'

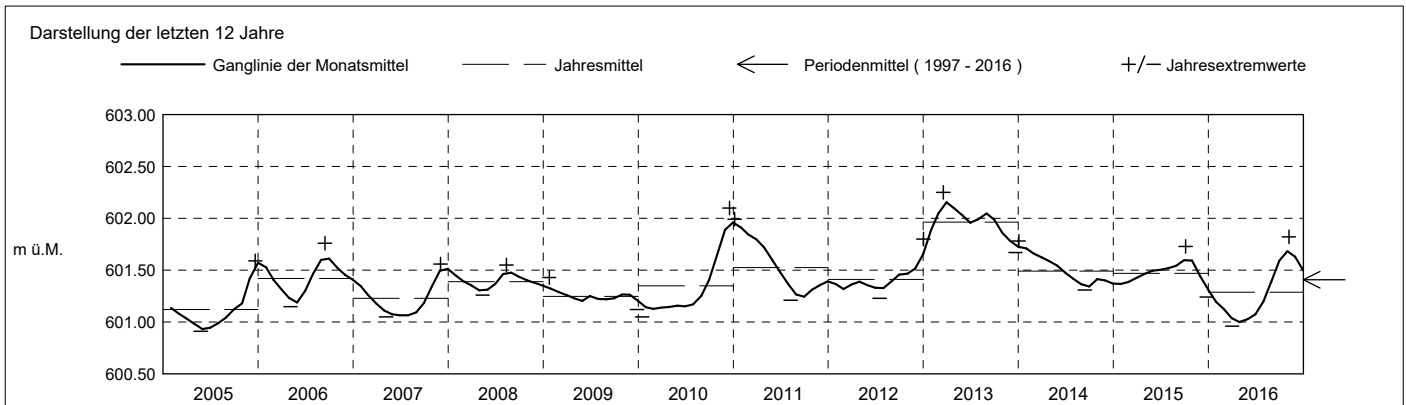
Amt für Umwelt

Abstichpunkt: 687.34 m ü.M. OK Terrain: 687.53 m ü.M.

2016	Januar	Februar	März	April	Mai	Juni	Juli	August	September	Oktober	November	Dezember	
Tagesmittel	1 601.28	601.14	601.05	600.99	600.99 -	601.03	601.13	601.28 -	601.49 -	601.73	601.70	601.53	1
	2 601.31	601.15	601.06	600.99	601.00	601.05	601.13	601.28 -	601.51	601.69	601.71	601.58	2
	3 601.29	601.15	601.07	601.01	601.00	601.05	601.12 -	601.31	601.52	601.63	601.69	601.59 +	3
	4 601.33 +	601.13	601.09	601.04 +	601.00	601.05	601.13	601.33	601.54	601.63	601.72	601.55	4
	5 601.29	601.13	601.12 +	601.02	601.01	601.03	601.15	601.31	601.52	601.66	601.77 +	601.52	5
	6 601.28	601.16	601.06	600.98	601.04	601.02 -	601.14	601.30	601.53	601.72	601.67	601.50	6
	7 601.24	601.21	601.05	600.99	601.06	601.02 -	601.15	601.29	601.55	601.72	601.66	601.48	7
	8 601.23	601.18	601.01	601.01	601.05	601.04	601.16	601.33	601.56	601.69	601.65	601.48	8
	9 601.23	601.23 +	601.03	601.02	601.03	601.06	601.15	601.35	601.56	601.67	601.66	601.51	9
	10 601.23	601.20	601.02	601.00	601.04	601.08	601.19	601.35	601.57	601.68	601.65	601.55	10
m ü.M.	11 601.22	601.13	601.03	601.00	601.09 +	601.08	601.20	601.34	601.57	601.72	601.65	601.57	11
	12 601.21	601.18	601.04	600.99	601.08	601.08	601.18	601.33	601.57	601.72	601.63	601.55	12
	13 601.18	601.18	601.04	601.00	601.02	601.09	601.18	601.36	601.59	601.75	601.63	601.53	13
	14 601.19	601.16	601.03	600.99	601.01	601.08	601.17	601.39	601.63	601.77 +	601.62	601.54	14
	15 601.17	601.09	601.03	601.00	601.01	601.08	601.16	601.41	601.63	601.68	601.58	601.52	15
	16 601.13	601.07	601.04	601.01	601.01	601.08	601.16	601.45	601.61	601.62 -	601.61	601.48	16
	17 601.13	601.09	601.02	600.99	601.01	601.07	601.18	601.47	601.61	601.62 -	601.66	601.42	17
	18 601.18	601.09	601.03	600.99	601.03	601.07	601.20	601.45	601.63	601.64	601.68	601.46	18
	19 601.20	601.06	601.03	600.98	601.02	601.07	601.22	601.42	601.62	601.68	601.62	601.55	19
	20 601.18	601.05 -	601.03	600.98	601.01	601.07	601.25	601.42	601.63	601.71	601.63	601.55	20
+ Maximum	21 601.13	601.09	601.03	600.98	601.02	601.06	601.25	601.41	601.63	601.71	601.66	601.48	21
	22 601.10 -	601.10	601.06	601.01	601.05	601.07	601.25	601.39	601.61	601.71	601.61	601.44	22
	23 601.10 -	601.10	601.07	601.03	601.03	601.09	601.24	601.40	601.59	601.72	601.58	601.43	23
	24 601.12	601.08	601.00	600.99	601.03	601.11	601.23	601.45	601.61	601.69	601.59	601.44	24
	25 601.14	601.09	600.99 -	600.99	601.03	601.13	601.24	601.48	601.64	601.66	601.59	601.45	25
	26 601.15	601.09	601.01	601.04 +	601.03	601.11	601.24	601.48	601.65	601.67	601.56	601.45	26
	27 601.18	601.13	601.02	601.00	601.04	601.10	601.26	601.48	601.62	601.66	601.57	601.38 -	27
	28 601.17	601.10	601.05	600.99	601.04	601.12	601.27	601.49 +	601.60	601.64	601.55	601.39	28
	29 601.16	601.07	601.02	600.97 -	601.06	601.15 +	601.28	601.48	601.66	601.63	601.49	601.44	29
	30 601.17	601.01	601.01	600.99	601.05	601.14	601.30 +	601.48	601.71 +	601.66	601.47 -	601.44	30
31 601.16	601.05	601.05	601.04	601.04	601.14	601.29	601.49 +	601.67	601.67	601.47	601.47	31	
Monatsmittel	601.20	601.13	601.04	601.00 -	601.03	601.08	601.20	601.39	601.59	601.68 +	601.63	601.49	m ü.M.
Spitze Datum	601.37 4.	601.27 9.	601.13 5.	601.06 - 4.	601.11 11.	601.16 29.	601.31 30.	601.50 31.	601.73 30.	601.78 14.	601.82 + 5.	601.61 3.	m ü.M.
Amplitude	0.29	0.23	0.15	0.10 -	0.14	0.15	0.20	0.22	0.25	0.17	0.36 +	0.25	m
Jahr	Mittel: 601.29 Spitze: 601.82 (05.11.2016) Minimum: 600.96 (01.04.2016) Amplitude: 0.86												



Periode	1997 - 2016 (19 Jahre)												
Monatsmittel	601.46 +	601.41	601.39	601.39	601.38 -	601.39	601.41	601.43	601.45	601.45	601.43	601.43	m ü.M.
Monats-Spitze Jahr	602.12 2003	602.17 2013	602.25 + 2013	602.19 2013	602.15 2013	602.03 2000	602.08 2013	602.10 2013	602.09 2013	601.98 - 2013	602.05 2010	602.10 2010	m ü.M.
Monats-Minimum Jahr	601.01 + 2004	600.95 1998	600.90 2004	600.90 1998	600.91 1998	600.91 2005	600.94 2005	600.92 1998	600.82 1998	600.86 1998	600.81 - 1998	600.90 1998	m ü.M.
Monats-Amplitude Jahr	0.51 2003	0.61 2001	0.71 + 2001	0.60 2001	0.33 2001	0.34 2001	0.31 2000	0.22 - 2016	0.30 1998	0.66 2002	0.41 2000	0.56 2004	m ü.M.
Periode	Mittel: 601.42 Spitze: 602.25 (18.03.2013) Minimum: 600.81 (07.11.1998) Amplitude: 1.44												



Grundwasserstände

Nr. 2010 Winzwilen / Knechtleschwand - Menzingen

KANTON ZUG

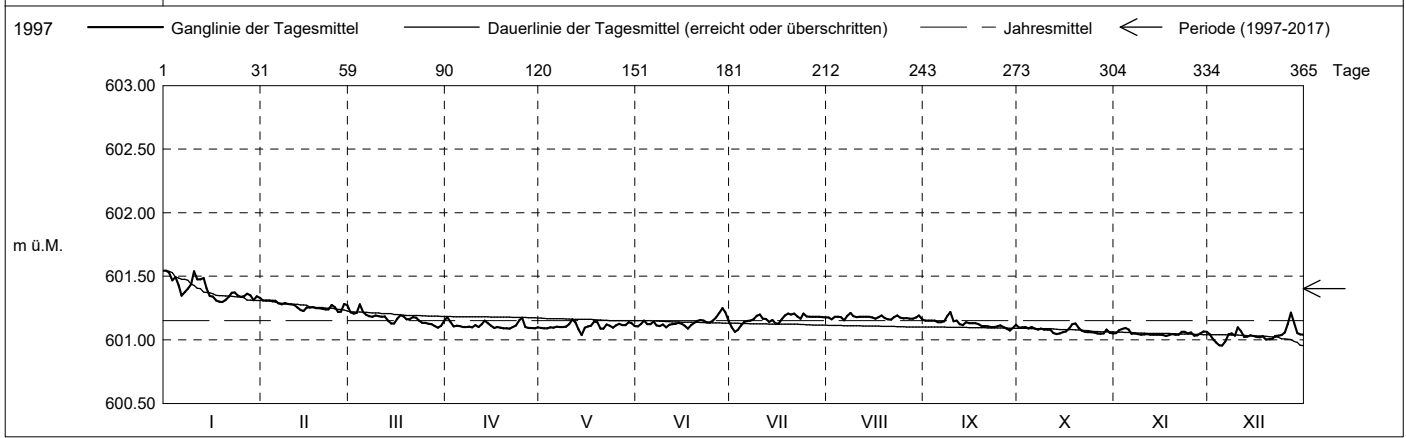
Koordinaten: 2'688'297' / 1'226'605'

Amt für Umwelt

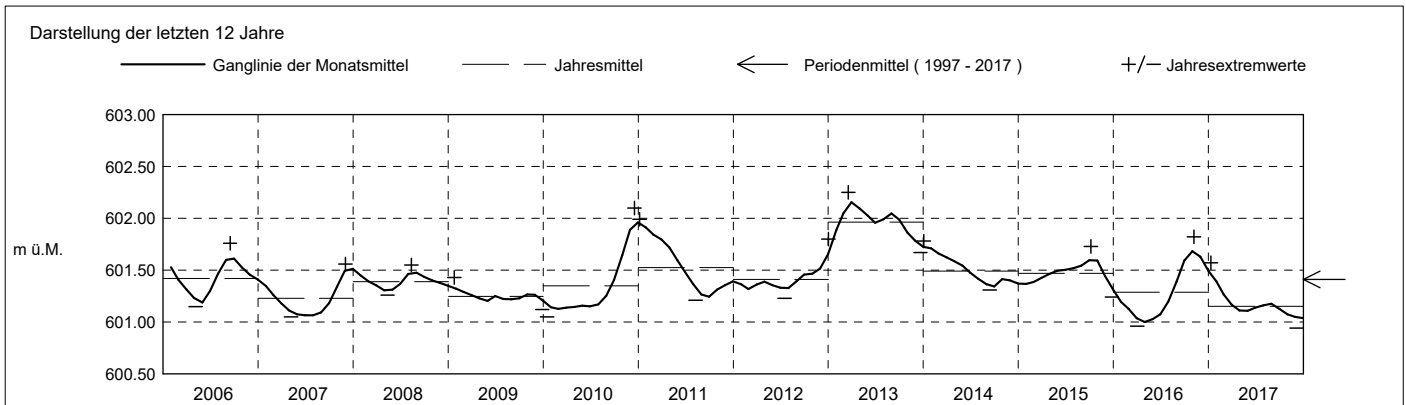
Abstichpunkt: 687.34 m ü.M. OK Terrain: 687.53 m ü.M.

2017	Januar	Februar	März	April	Mai	Juni	Juli	August	September	Oktober	November	Dezember	
Tagesmittel	1 601.54 +	601.31 +	601.22	601.18 +	601.09	601.10	601.10	601.18	601.15	601.10	601.05	601.04	1
	2 601.53	601.31 +	601.21	601.14	601.09	601.13	601.06 -	601.16	601.15	601.10	601.08	601.01	2
	3 601.47	601.31 +	601.21	601.10	601.09	601.15	601.08	601.18	601.15	601.10	601.09 +	600.98	3
	4 601.49	601.31 +	601.28 +	601.11	601.10	601.12	601.11	601.18	601.15	601.09	601.09 +	600.96 -	4
	5 601.43	601.31 +	601.22	601.11	601.10	601.12	601.14	601.18	601.14	601.10	601.08	600.96 -	5
	6 601.35	601.29	601.20	601.10	601.10	601.14	601.15	601.15 -	601.14	601.09	601.05	600.99	6
	7 601.38	601.28	601.19	601.10	601.10	601.11	601.15	601.19	601.15	601.08	601.05	601.04	7
	8 601.40	601.29	601.18	601.10	601.10	601.11	601.16	601.21 +	601.19	601.09	601.05	601.05	8
	9 601.44	601.28	601.19	601.10	601.10	601.12	601.19	601.19	601.22 +	601.08	601.04	601.03	9
	10 601.54 +	601.28	601.19	601.12	601.12	601.10	601.20	601.18	601.15	601.08	601.04	601.10	10
m ü.M.	11 601.48	601.27	601.18	601.10	601.16 +	601.12	601.17	601.18	601.15	601.08	601.04	601.07	11
	12 601.48	601.25	601.18	601.12	601.14	601.12	601.16	601.18	601.12	601.05	601.04	601.02	12
	13 601.49	601.23	601.15	601.15	601.08	601.13	601.14	601.18	601.11	601.04 -	601.04	601.03	13
	14 601.41	601.23	601.13	601.13	601.04 -	601.13	601.16	601.18	601.14	601.05	601.04	601.04	14
	15 601.34	601.25	601.13	601.11	601.10	601.13	601.13	601.18	601.13	601.06	601.04	601.03	15
	16 601.34	601.26	601.16	601.09 -	601.11	601.11	601.13	601.17	601.13	601.07	601.04	601.02	16
	17 601.31	601.26	601.19	601.10	601.11	601.09 -	601.16	601.18	601.13	601.09	601.03 -	601.02	17
	18 601.30 -	601.25	601.18	601.10	601.14	601.12	601.19	601.19	601.12	601.12	601.04	601.03	18
	19 601.30 -	601.25	601.16	601.09 -	601.14	601.13	601.13	601.21 +	601.17	601.11	601.13 +	601.04	19
	20 601.31	601.24	601.16	601.09 -	601.09	601.15	601.20	601.16	601.11	601.09	601.04	601.01	20
+ Maximum	21 601.34	601.24	601.18	601.09 -	601.09	601.16	601.21 +	601.16	601.11	601.07	601.04	601.01	21
	22 601.37	601.24	601.17	601.10	601.12	601.15	601.18	601.18	601.10	601.06	601.06	601.03	22
	23 601.37	601.27	601.15	601.11	601.11	601.14	601.16	601.19	601.10	601.06	601.06	601.03	23
	24 601.35	601.26	601.13	601.15	601.10	601.14	601.21 +	601.17	601.11	601.06	601.05	601.04	24
	25 601.34	601.22 -	601.13	601.17	601.11	601.15	601.18	601.17	601.11	601.06	601.06	601.06	25
	26 601.34	601.22 -	601.13	601.10	601.13	601.18	601.18	601.17	601.10	601.05	601.03 -	601.12	26
	27 601.36	601.28	601.12	601.09 -	601.12	601.21	601.18	601.16	601.09	601.05	601.04	601.21 +	27
	28 601.35	601.27	601.11	601.09 -	601.11	601.25 +	601.18	601.17	601.07 -	601.05	601.05	601.13	28
	29 601.31	601.27	601.11	601.09 -	601.14	601.22	601.18	601.18	601.09	601.08	601.07	601.05	29
	30 601.34	601.27	601.11	601.10	601.13	601.15	601.18	601.19	601.12	601.06	601.06	601.04	30
31 601.33	601.25	601.15	601.10	601.11	601.15	601.18	601.16	601.12	601.05	601.06	601.04	31	
Monatsmittel	601.39 +	601.27	601.17	601.11	601.11	601.14	601.16	601.18	601.13	601.08	601.05	601.04 -	m ü.M.
Spitze Datum	601.57 + 10.	601.34 28.	601.31 4.	601.19 1.	601.18 11.	601.27 28.	601.23 21.	601.24 8.	601.24 9.	601.13 3.	601.11 - 4.	601.23 27.	m ü.M.
Amplitude	0.28	0.14	0.22	0.11	0.15	0.19	0.18	0.09	0.17	0.10	0.08 -	0.29 +	m

Jahr Mittel: 601.15 Spitze: 601.57 (10.01.2017) Minimum: 600.94 (05.12.2017) Amplitude: 0.63



Periode	1997 - 2017 (20 Jahre)												
Monatsmittel	601.45 +	601.41	601.38	601.37 -	601.37 -	601.37 -	601.39	601.42	601.43	601.43	601.41	601.41	m ü.M.
Monats-Spitze Jahr	602.12 2003	602.17 2013	602.25 + 2013	602.19 2013	602.15 2013	602.03 2000	602.08 2013	602.10 2013	602.09 2013	601.98 - 2013	602.05 2010	602.10 2010	m ü.M.
Monats-Minimum Jahr	601.01 + 2004	600.95 1998	600.90 2004	600.90 1998	600.91 1998	600.91 2005	600.94 2005	600.92 1998	600.82 1998	600.86 1998	600.81 - 1998	600.90 1998	m ü.M.
Monats-Amplitude Jahr	0.51 2003	0.61 2001	0.71 + 2001	0.60 2001	0.33 2001	0.34 2001	0.31 2000	0.22 - 2016	0.30 1998	0.66 2002	0.41 2000	0.56 2004	m ü.M.
Periode	Mittel: 601.40 Spitze: 602.25 (18.03.2013) Minimum: 600.81 (07.11.1998) Amplitude: 1.44												



Grundwasserstände

Nr. 2010

Winzwilen / Knechtleschwand - Menzingen

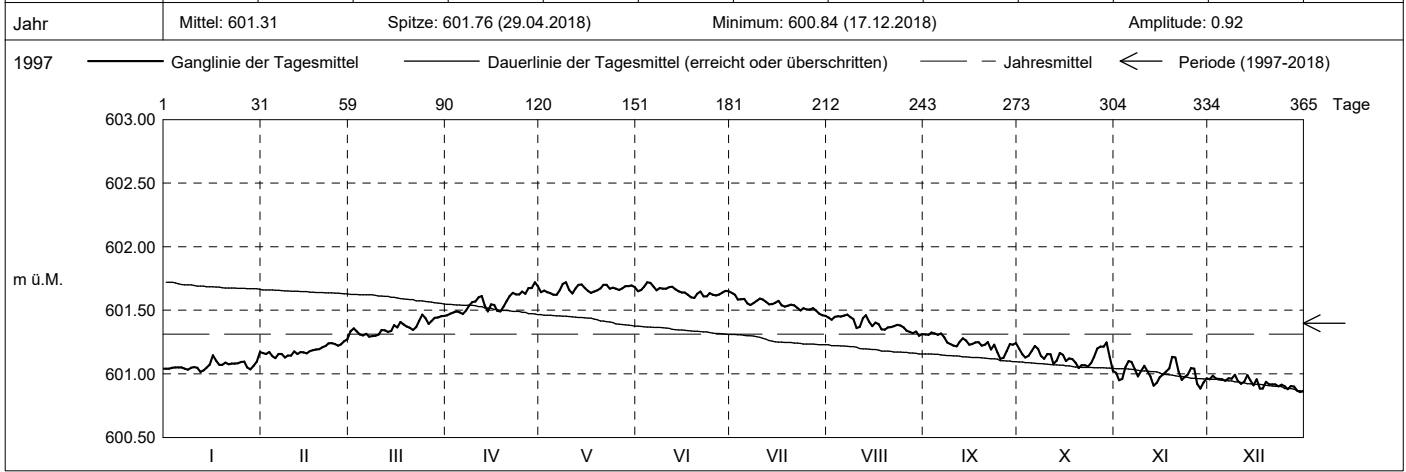
KANTON ZUG

Koordinaten: 2'688'297' / 1'226'605'

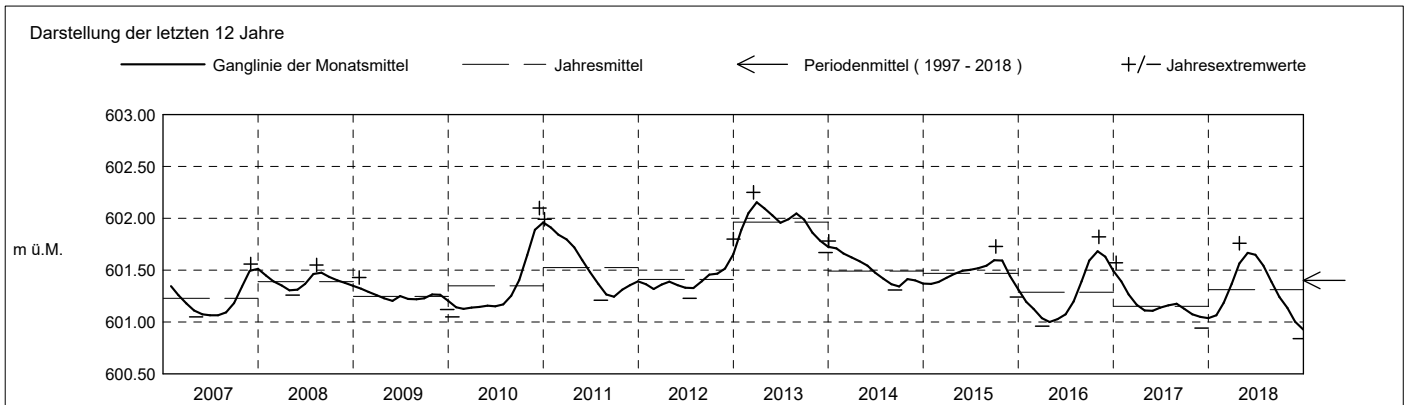
Amt für Umwelt

Abstichpunkt: 687.34 m ü.M. OK Terrain: 687.53 m ü.M.

2018	Januar	Februar	März	April	Mai	Juni	Juli	August	September	Oktober	November	Dezember																																				
Tagesmittel	1 601.04	601.16	601.33	601.46 -	601.64	601.65	601.64 +	601.44	601.31	601.20	601.01	600.96	1 600.96																																			
	2 601.04	601.16	601.36	601.47	601.65	601.66	601.62	601.42	601.31	601.15	600.95	600.99 +	2 600.99 +																																			
	3 601.05	601.17	601.34	601.48	601.64	601.69	601.58	601.45	601.33 +	601.13	600.96	600.96	3 600.96																																			
	4 601.05	601.14	601.31	601.49	601.63	601.72 +	601.59	601.45	601.32	601.14	601.05	600.96	4 600.96																																			
	5 601.05	601.12 -	601.30	601.48	601.62 -	601.71	601.59	601.45	601.31	601.18	601.10	600.96	5 600.96																																			
	6 601.05	601.16	601.31	601.47	601.62 -	601.68	601.55	601.46 +	601.32	601.22	601.09	600.94	6 600.94																																			
	7 601.04	601.16	601.29 -	601.50	601.66	601.66	601.54	601.46 +	601.29	601.20	601.04	600.97	7 600.97																																			
	8 601.03	601.13	601.30	601.54	601.71	601.67	601.56	601.45	601.25	601.14	600.98	600.96	8 600.96																																			
	9 601.05	601.14	601.30	601.56	601.72 +	601.67	601.57	601.43	601.23	601.12	601.02	600.99 +	9 600.99 +																																			
	10 601.05	601.14	601.31	601.57	601.66	601.67	601.59	601.36	601.22	601.16	601.06	600.94	10 600.94																																			
m ü.M.	11 601.05	601.18	601.35	601.60	601.63	601.68	601.58	601.37	601.22	601.15	601.02	600.92	11 600.92																																			
	12 601.01 -	601.16	601.34	601.61	601.67	601.68	601.57	601.44	601.25	601.08	600.98	600.94	12 600.94																																			
	13 601.03	601.17	601.33	601.54	601.70	601.66	601.55	601.46 +	601.28	601.10	600.91	600.99 +	13 600.99 +																																			
	14 601.05	601.17	601.34	601.49	601.70	601.65	601.55	601.41	601.26	601.16	600.93	600.95	14 600.95																																			
	15 601.07	601.16	601.38	601.55	601.67	601.64	601.56	601.38	601.23	601.15	600.97	600.91	15 600.91																																			
	16 601.15	601.18	601.37	601.54	601.65	601.64	601.57	601.40	601.23	601.10	601.00	600.96	16 600.96																																			
	17 601.10	601.19	601.41	601.50	601.64	601.62	601.54	601.39	601.25	601.12	601.02	600.88	17 600.88																																			
	18 601.07	601.19	601.39	601.49	601.65	601.60 -	601.53	601.35	601.25	601.12	601.04	600.88	18 600.88																																			
	19 601.07	601.20	601.37	601.53	601.66	601.60 -	601.54	601.35	601.22	601.09	601.13 +	600.94	19 600.94																																			
	20 601.09	601.21	601.36	601.57	601.67	601.63	601.54	601.36	601.23	601.04	601.13 +	600.92	20 600.92																																			
	21 601.08	601.22	601.34	601.61	601.70	601.65	601.54	601.37	601.25	601.07	601.02	600.92	21 600.92																																			
	22 601.08	601.24	601.37	601.64	601.70	601.61	601.52	601.37	601.19	601.07	600.95	600.92	22 600.92																																			
	23 601.08	601.24	601.42	601.63	601.67	601.61	601.50	601.39	601.23	601.06	600.97	600.90	23 600.90																																			
	24 601.08	601.23	601.46 +	601.62	601.68	601.64	601.52	601.38	601.17	601.09	600.99	600.91	24 600.91																																			
	25 601.09	601.22	601.44	601.65	601.67	601.62	601.51	601.36	601.12 -	601.13	601.04	600.90	25 600.90																																			
+ Maximum	26 601.09	601.23	601.39	601.63	601.66	601.62	601.51	601.34	601.13	601.20	601.04	600.88	26 600.88																																			
	27 601.05	601.26	601.42	601.68	601.67	601.63	601.52	601.33	601.18	601.21	600.92	600.90	27 600.90																																			
- Minimum	28 601.04	601.27 +	601.44	601.67	601.69	601.64	601.50	601.32	601.23	601.21	600.88 -	600.90	28 600.90																																			
	29 601.06	601.24	601.44	601.72 +	601.69	601.65	601.47	601.33	601.23	601.25 +	600.93	600.87	29 600.87																																			
	30 601.10	601.45	601.69	601.70	601.65	601.65	601.46 -	601.30 -	601.24	601.13	600.96	600.86 -	30 600.86 -																																			
	31 601.17 +	601.46 +	601.46 +	601.68	601.68	601.65	601.46 -	601.31	601.24	601.02 -	600.87	600.87	31 600.87																																			
Monatsmittel	601.07	601.19	601.37	601.57	601.67 +	601.65	601.54	601.39	601.24	601.14	601.00	600.93 -	m ü.M.																																			
Spitze Datum	601.23 31.	601.30 28.	601.47 24.	601.76 + 29.	601.73 8.	601.73 4.	601.64 1.	601.48 7.	601.33 3.	601.32 29.	601.16 20.	601.02 - 9.	m ü.M.																																			
Amplitude	0.22	0.18	0.18	0.30	0.12 -	0.14	0.19	0.19	0.22	0.31 +	0.28	0.18	m																																			
Jahr	Mittel: 601.31												Spitze: 601.76 (29.04.2018)												Minimum: 600.84 (17.12.2018)												Amplitude: 0.92											



Periode	1997 - 2018 (21 Jahre)																																															
Monatsmittel	601.43 +	601.39	601.38 -	601.38 -	601.38 -	601.39	601.40	601.42	601.42	601.41	601.39	601.38 -	m ü.M.																																			
Monats-Spitze Jahr	602.12 2003	602.17 2013	602.25 + 2013	602.19 2013	602.15 2013	602.03 2000	602.08 2013	602.10 2013	602.09 2013	601.98 - 2013	602.05 2010	602.10 2010	m ü.M.																																			
Monats-Minimum Jahr	601.01 + 2004	600.95 1998	600.90 2004	600.90 1998	600.91 1998	600.91 2005	600.94 2005	600.92 1998	600.82 1998	600.86 1998	600.81 - 1998	600.84 2018	m ü.M.																																			
Monats-Amplitude Jahr	0.51 2003	0.61 2001	0.71 + 2001	0.60 2001	0.33 2001	0.34 2001	0.31 2000	0.22 - 2016	0.30 1998	0.66 2002	0.41 2000	0.56 2004	m ü.M.																																			
Periode	Mittel: 601.40												Spitze: 602.25 (18.03.2013)												Minimum: 600.81 (07.11.1998)												Amplitude: 1.44											



Grundwasserstände

Nr. 2010 Winzwilen / Knechtlishwand - Menzingen

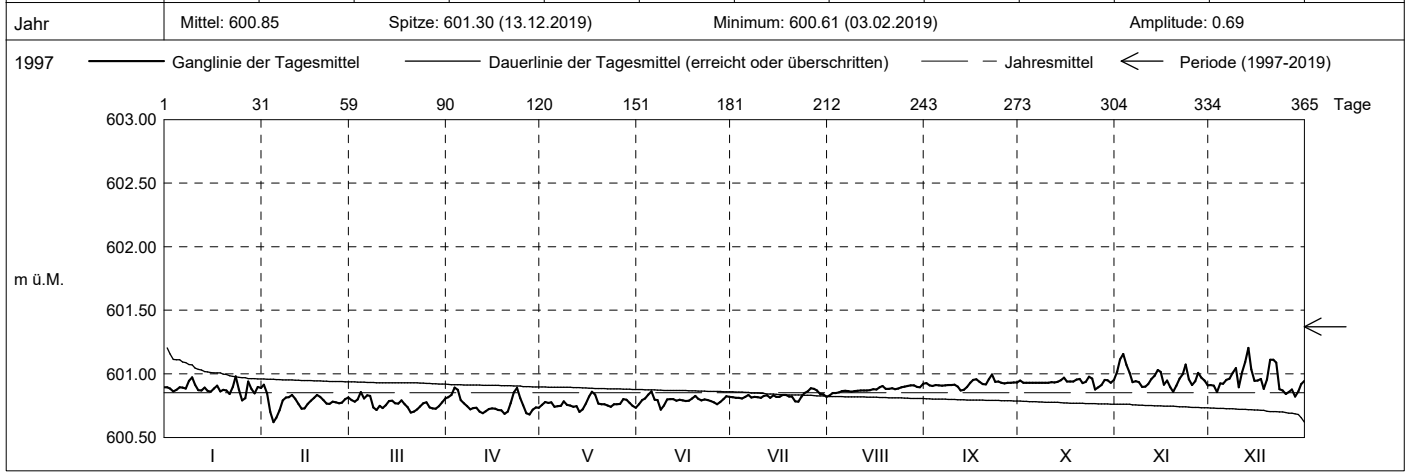
KANTON ZUG

Koordinaten: 2'688'297' / 1'226'605'

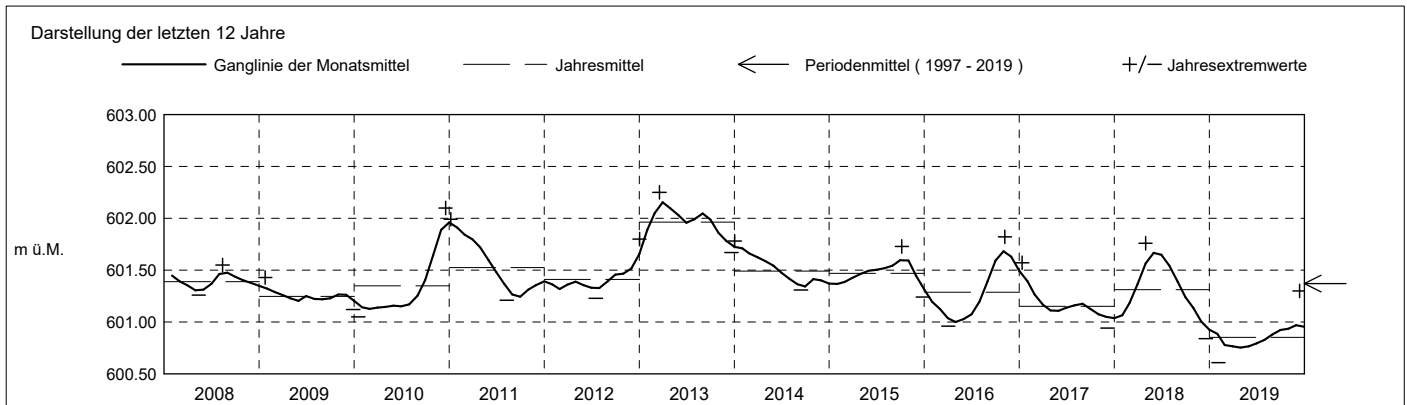
Amt für Umwelt

Abstichpunkt: 687.34 m ü.M. OK Terrain: 687.53 m ü.M.

2019	Januar	Februar	März	April	Mai	Juni	Juli	August	September	Oktober	November	Dezember			
Tagesmittel	1 600.89	600.91 +	600.79	600.82	600.76	600.76	600.82	600.83 -	600.93	600.95	601.02	600.91	1		
	2 600.88	600.85	600.78	600.83	600.78	600.79	600.81	600.85	600.91	600.93	601.11	600.91	2		
	3 600.86	600.70	600.80	600.89 +	600.77	600.81	600.81	600.85	600.90	600.93	601.16 +	600.86	3		
	4 600.87	600.62 -	600.85 +	600.87	600.78	600.84	600.81	600.85	600.91	600.93	601.07	600.92	4		
	5 600.90	600.66	600.81	600.81	600.79	600.74	600.86 +	600.82	600.86	600.91	600.93	601.01	600.92	5	
	6 600.89	600.71	600.83	600.77	600.74	600.80	600.83	600.87	600.91	600.93	600.93	600.93	600.95	6	
	7 600.88	600.79	600.83	600.75	600.75	600.79	600.81	600.86	600.91	600.93	600.94	600.96	600.96	7	
	8 600.95	600.81	600.73	600.72	600.78	600.72 -	600.82	600.86	600.91	600.93	600.93	601.01	601.01	8	
	9 600.97	600.82	600.71	600.73	600.76	600.75	600.82	600.86	600.91	600.93	600.90	601.04	601.04	9	
	10 600.91	600.83	600.75	600.73	600.73	600.75	600.80	600.81	600.87	600.91	600.93	600.90	600.90	10	
m ü.M.	11 600.87	600.80	600.73	600.70	600.74	600.80	600.83	600.87	600.90	600.93	600.92	601.01	601.01	11	
	12 600.87	600.76	600.75	600.69	600.74	600.80	600.83	600.87	600.87 -	600.93	600.96	601.09	601.09	12	
	13 600.89	600.73	600.79	600.71	600.70	600.79	600.81	600.87	600.87 -	600.94	600.98	601.20 +	601.20 +	13	
	14 600.87	600.73	600.79	600.72	600.72	600.80	600.83	600.87	600.90	600.95	601.03	601.04	601.04	14	
	15 600.86	600.76	600.77	600.73	600.77	600.79	600.82	600.88	600.93	600.97	601.02	600.94	600.94	15	
	16 600.88	600.79	600.77	600.72	600.82	600.79	600.82	600.88	600.95	600.94	600.91	600.95	600.95	16	
	17 600.91	600.81	600.79	600.71	600.86 +	600.79	600.83	600.89	600.96	600.94	600.95	600.96	600.96	17	
	18 600.86	600.83	600.76	600.71	600.84	600.80	600.84	600.90	600.94	600.94	600.89	600.88	600.88	18	
	19 600.87	600.82	600.74	600.69	600.77	600.83	600.82	600.88	600.92	600.95	600.86 -	600.96	600.96	19	
	20 600.87	600.79	600.69 -	600.70	600.76	600.80	600.82	600.88	600.92	600.96	600.91	601.11	601.11	20	
+ Maximum	21 600.84	600.77	600.70	600.77	600.76	600.79	600.78 -	600.89	600.96	600.93	600.96	601.11	601.11	21	
	22 600.90	600.76	600.72	600.85	600.75	600.80	600.78 -	600.88	600.99 +	600.94	601.00	601.09	601.09	22	
	23 600.98 +	600.78	600.74	600.89 +	600.74	600.79	600.82	600.88	600.94	600.98 +	601.07	600.88	600.88	23	
	24 600.88	600.78	600.77	600.81	600.76	600.79	600.85	600.89	600.94	600.96	600.96	600.87	600.87	24	
	25 600.79 -	600.77	600.78	600.75	600.76	600.78	600.86	600.90	600.93	600.88 -	600.91	600.84	600.84	25	
	- Minimum	26 600.81	600.77	600.74	600.69	600.76	600.76	600.89 +	600.90	600.92	600.89	600.94	600.86	600.86	26
		27 600.94	600.80	600.73	600.68 -	600.80	600.78	600.88	600.91	600.93	600.91	601.01	600.88	600.88	27
	28 600.88	600.81	600.73	600.72	600.80	600.80	600.87	600.91	600.93	600.95	600.97	600.82 -	600.82 -	28	
	29 600.85		600.75	600.74	600.77	600.82	600.84	600.90	600.93	600.95	600.95	600.86	600.86	29	
	30 600.90		600.78	600.73	600.75	600.82	600.84	600.89	600.93	600.93	600.91	600.92	600.92	30	
31 600.89		600.81	600.73	600.73	600.73	600.82	600.82	600.92 +	600.93	600.95	600.95	600.95	31		
Monatsmittel	600.88	600.78	600.76	600.75 -	600.76	600.79	600.83	600.88	600.92	600.94	600.97 +	600.95	m ü.M.		
Spitze Datum	601.00 23.	600.93 1.	600.89 7.	600.92 4.	600.87 - 17.	600.89 5.	600.92 26.	600.94 31.	601.00 22.	601.00 15.	601.20 3.	601.30 + 13.	m ü.M.		
Amplitude	0.23	0.32	0.20	0.25	0.18	0.18	0.15	0.13 -	0.14	0.14	0.35	0.50 +	m		
Jahr	Mittel: 600.85		Spitze: 601.30 (13.12.2019)				Minimum: 600.61 (03.02.2019)				Amplitude: 0.69				



Periode	1997 - 2019 (22 Jahre)												
Monatsmittel	601.40 +	601.36	601.34 -	601.35	601.35	601.36	601.37	601.39	601.40 +	601.39	601.37	601.36	m ü.M.
Monats-Spitze Jahr	602.12 2003	602.17 2013	602.25 + 2013	602.19 2013	602.15 2013	602.03 2000	602.08 2013	602.10 2013	602.09 2013	601.98 - 2013	602.05 2010	602.10 2010	m ü.M.
Monats-Minimum Jahr	600.77 2019	600.61 - 2019	600.69 2019	600.67 2019	600.69 2019	600.71 2019	600.77 2019	600.81 2019	600.82 1998	600.86 + 1998	600.81 1998	600.80 2019	m ü.M.
Monats-Amplitude Jahr	0.51 2003	0.61 2001	0.71 + 2001	0.60 2001	0.33 2001	0.34 2001	0.31 2000	0.22 - 2016	0.30 1998	0.66 2002	0.41 2000	0.50 2019	m ü.M.
Periode	Mittel: 601.37		Spitze: 602.25 (18.03.2013)				Minimum: 600.61 (03.02.2019)				Amplitude: 1.64		



Grundwasserstände

Nr. 2010 Winzwilen / Knechtlishwand - Menzingen

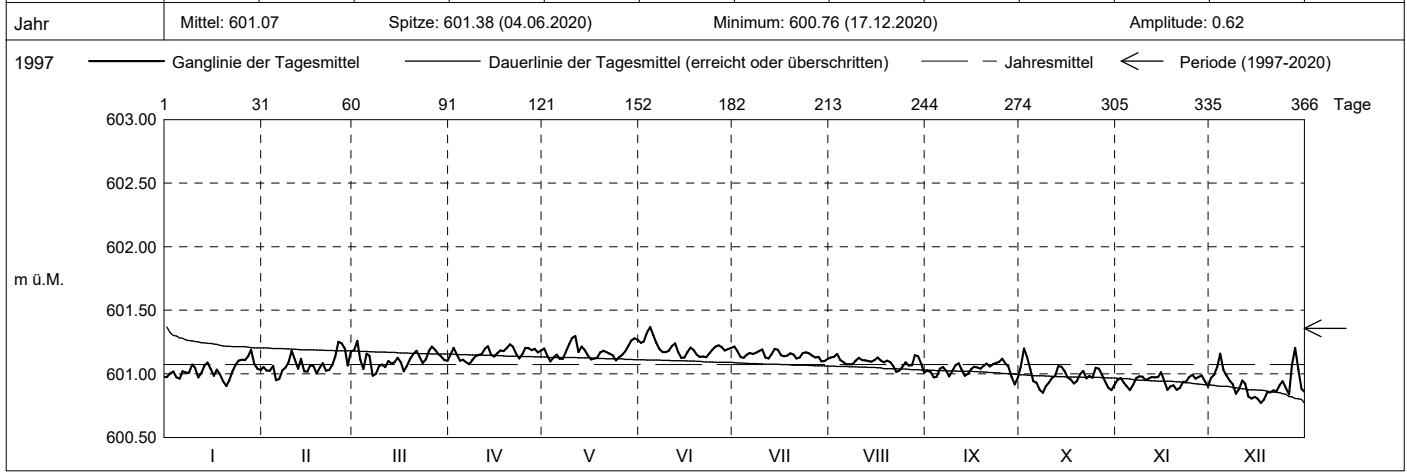
KANTON ZUG

Koordinaten: 2'688'297' / 1'226'605'

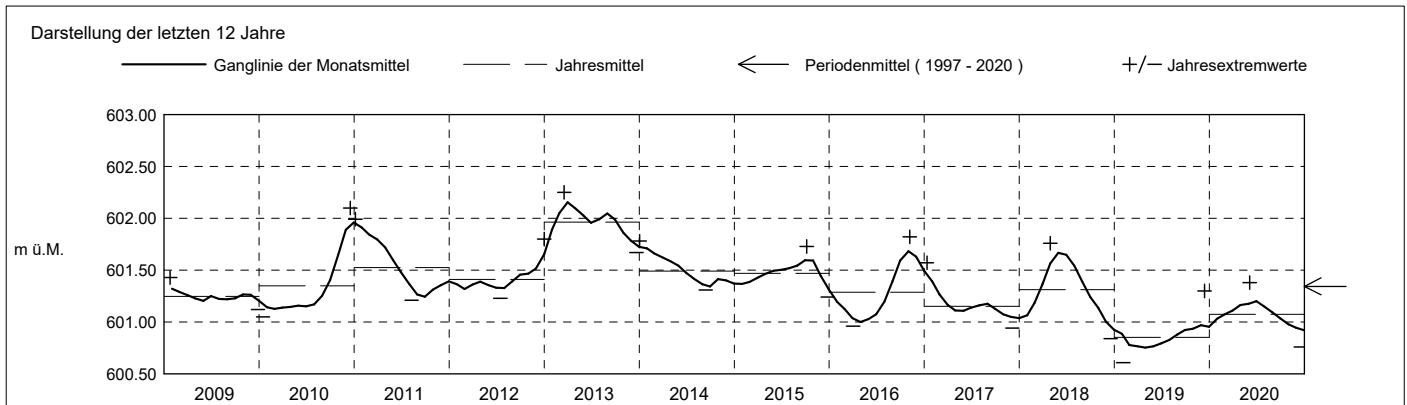
Amt für Umwelt

Abstichpunkt: 687.34 m ü.M. OK Terrain: 687.53 m ü.M.

2020	Januar	Februar	März	April	Mai	Juni	Juli	August	September	Oktober	November	Dezember		
Tagesmittel	1 600.97	601.05	601.19	601.16	601.20	601.24	601.21 +	601.13	601.03	601.06	600.95	600.97	1	
	2 601.00	601.03	601.26 +	601.20	601.15	601.25	601.18	601.13	601.02	601.20 +	600.97	600.99	2	
	3 601.02	601.03	601.11	601.15	601.10 -	601.32	601.13	601.16 +	600.97	601.13	600.93	601.06	3	
	4 600.97	601.06	601.04	601.10	601.13	601.37 +	601.13	601.11	600.98	601.03	600.90	601.16	4	
	5 600.96	600.95 -	601.16	601.11	601.15	601.30	601.15	601.09	601.04	600.94	600.87 -	601.03	5	
	6 601.02	600.96	601.14	601.09	601.12	601.24	601.16	601.08	601.05	600.93	600.91	600.98	6	
	7 601.01	601.03	600.98 -	601.07 -	601.12	601.19	601.16	601.08	601.02	600.88	600.97	600.95	7	
	8 601.01	601.05	601.00	601.11	601.17	601.17	601.17	601.08	600.98	600.85 -	600.98	600.92	8	
	9 601.07	601.09	601.06	601.14	601.23	601.17	601.18	601.10	601.02	600.90	600.98	600.84	9	
	10 601.05	601.18	601.07	601.15	601.28	601.18	601.18	601.19	601.13	601.07	600.93	600.95	600.88	10
m ü.M.	11 600.97	601.11	601.05	601.16	601.30 +	601.22	601.13	601.11	601.08	600.97	600.96	600.95	11	
	12 601.01	601.04	601.10	601.20	601.17	601.24	601.12	601.11	601.03	600.98	600.98	600.92	12	
	13 601.07	601.12	601.08	601.22	601.21	601.17	601.15	601.10	600.99	601.06	600.97	600.82	13	
	14 601.09	601.02	601.09	601.15	601.19	601.13 -	601.20	601.10	601.00	601.06	600.97	600.81	14	
	15 601.04	601.02	601.13	601.14	601.15	601.13 -	601.19	601.11	601.04	601.02	601.01 +	600.82	15	
	16 600.99	601.07	601.09	601.16	601.11	601.17	601.15	601.13	601.06	600.97	600.94	600.80	16	
	17 601.03	601.06	601.02	601.18	601.12	601.21	601.14	601.10	601.05	600.96	600.87 -	600.77 -	17	
	18 600.99	601.00	601.06	601.18	601.13	601.19	601.14	601.09	601.04	600.92	600.90	600.80	18	
	19 600.94	601.05	601.12	601.20	601.17	601.15	601.16	601.10	601.06	600.94	600.91	600.86	19	
	20 600.90 -	601.08	601.16	601.23 +	601.18	601.13 -	601.15	601.09	601.08	601.00	600.88	600.85	20	
+ Maximum	21 600.95	601.03	601.18	601.21	601.17	601.14	601.12	601.06	601.06	601.02	600.89	600.87	21	
	22 601.02	601.03	601.14	601.16	601.16	601.13 -	601.13	601.01 -	601.07	600.96	600.94	600.86	22	
	23 601.07	601.07	601.09	601.12	601.15	601.16	601.16	601.03	601.09	600.98	600.94	600.91	23	
	24 601.10	601.14	601.11	601.16	601.11	601.19	601.17	601.05	601.09	600.97	600.97	600.94	24	
	25 601.11	601.25 +	601.18	601.20	601.13	601.21	601.16	601.09	601.12 +	601.05	600.99	600.89	25	
	- Minimum	26 601.11	601.24	601.21	601.20	601.15	601.22	601.14	601.07	601.08	601.04	600.96	600.84	26
		27 601.14	601.19	601.19	601.19	601.17	601.21	601.13	601.07	601.06	600.99	600.97	601.07	27
		28 601.19 +	601.07	601.16	601.20	601.22	601.18	601.13	601.15	600.98	600.94	600.99	601.20 +	28
		29 601.08	601.18	601.14	601.17	601.26	601.19	601.10 -	601.14	600.92 -	600.89	600.94	601.04	29
		30 601.04	601.11	601.11	601.18	601.28	601.20	601.10 -	601.08	600.97	600.87	600.90	600.88	30
31 601.03		601.10	601.10	601.18	601.27	601.20	601.10 -	601.01 -	600.91	600.87	600.90	600.86	31	
Monatsmittel	601.03	601.08	601.11	601.16	601.18	601.20 +	601.15	601.09	601.03	600.98	600.94	600.92 -	m ü.M.	
Spitze Datum	601.23 28.	601.29 26.	601.33 2.	601.24 20.	601.36 11.	601.38 + 4.	601.23 1.	601.17 3.	601.14 25.	601.24 2.	601.04 - 15.	601.23 28.	m ü.M.	
Amplitude	0.34	0.39	0.40	0.19	0.27	0.26	0.14 -	0.17	0.24	0.41	0.18	0.47 +	m	
Jahr	Mittel: 601.07 Spitze: 601.38 (04.06.2020) Minimum: 600.76 (17.12.2020) Amplitude: 0.62													



Periode	1997 - 2020 (23 Jahre)												
Monatsmittel	601.38 +	601.35	601.33 -	601.34	601.35	601.35	601.36	601.38 +	601.38 +	601.37	601.35	601.34	m ü.M.
Monats-Spitze Jahr	602.12 2003	602.17 2013	602.25 + 2013	602.19 2013	602.15 2013	602.03 2000	602.08 2013	602.10 2013	602.09 2013	601.98 - 2013	602.05 2010	602.10 2010	m ü.M.
Monats-Minimum Jahr	600.77 2019	600.61 - 2019	600.69 2019	600.67 2019	600.69 2019	600.71 2019	600.77 2019	600.81 2019	600.82 1998	600.83 + 2020	600.81 1998	600.76 2020	m ü.M.
Monats-Amplitude Jahr	0.51 2003	0.61 2001	0.71 + 2001	0.60 2001	0.33 2001	0.34 2001	0.31 2000	0.22 - 2016	0.30 1998	0.66 2002	0.41 2000	0.50 2019	m ü.M.
Periode	Mittel: 601.36 Spitze: 602.25 (18.03.2013) Minimum: 600.61 (03.02.2019) Amplitude: 1.64												



Grundwasserstände

Nr. 2010 Winzwilen / Knechtleschwand - Menzingen

KANTON ZUG

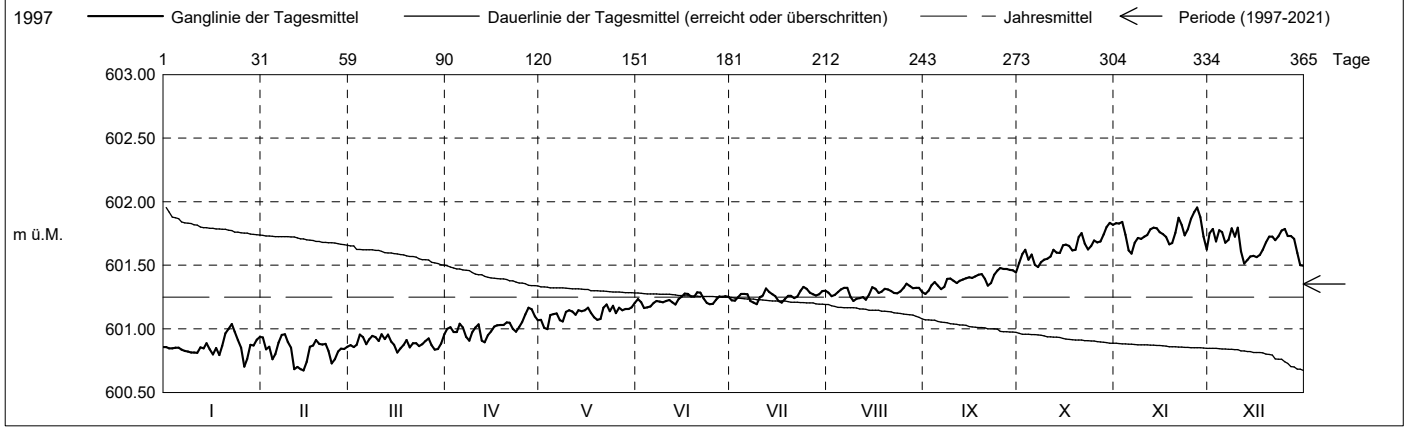
Koordinaten: 2'688'297' / 1'226'605'

Amt für Umwelt

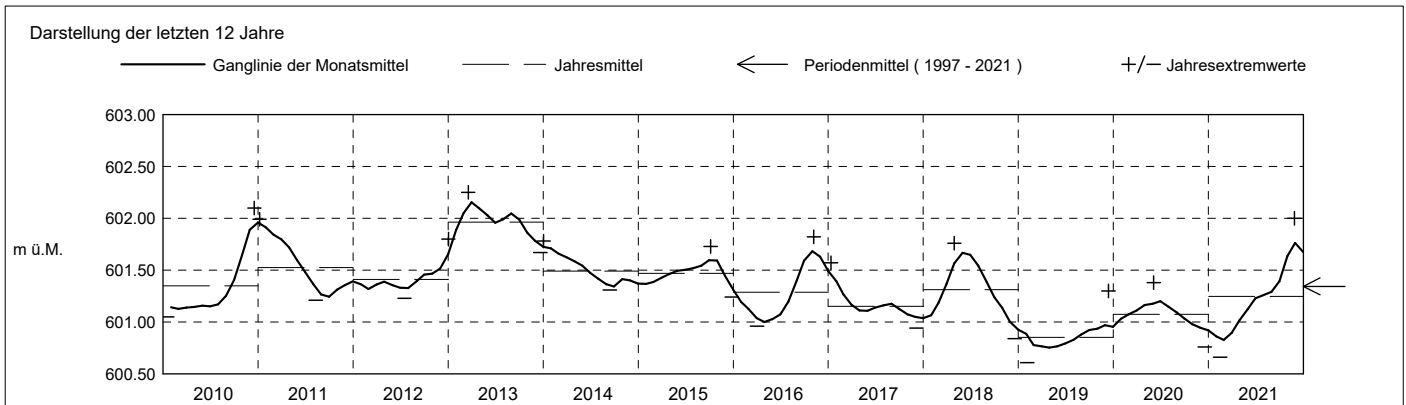
Abstichpunkt: 687.34 m ü.M. OK Terrain: 687.53 m ü.M.

2021	Januar	Februar	März	April	Mai	Juni	Juli	August	September	Oktober	November	Dezember	
Tagesmittel	1 600.85	600.93	600.87	601.00	601.07	601.23	601.22	601.28	601.27 -	601.52	601.83	601.75	1
	2 600.85	600.84	600.86	601.01	601.01	601.21	601.22	601.26	601.30	601.59	601.83	601.78	2
	3 600.85	600.86	600.87	600.97	601.00 -	601.16 -	601.25	601.27	601.34	601.62	601.84	601.69	3
	4 600.85	600.76	600.95	600.97	601.11	601.17	601.27	601.29	601.37	601.54	601.74	601.77	4
	5 600.85	600.80	600.93	601.04	601.12	601.18	601.27	601.31	601.34	601.58	601.62	601.76	5
	6 600.84	600.89	600.88	601.01	601.12	601.20	601.27	601.32	601.31	601.50	601.59 -	601.68	6
	7 600.83	600.95	600.92	600.94	601.07	601.22	601.22	601.32	601.33	601.49 -	601.68	601.70	7
	8 600.82	600.96 +	600.95	600.91	601.06	601.21	601.21	601.25	601.39	601.52	601.71	601.79 +	8
	9 600.81	600.90	600.94	600.97	601.13	601.21	601.20 -	601.22 -	601.40	601.54	601.71	601.73	9
	10 600.81	600.85	600.90	601.01	601.15	601.22	601.25	601.24	601.38	601.55	601.72	601.79 +	10
m ü.M.	11 600.81	600.68	600.96 +	601.03	601.14	601.23	601.26	601.24	601.36	601.57	601.74	601.61	11
	12 600.85	600.70	600.92	600.91	601.11	601.21	601.32	601.25	601.38	601.62	601.78	601.51	12
	13 600.85	600.68	600.96 +	600.90 -	601.15	601.19	601.29	601.23	601.39	601.60	601.80	601.54	13
	14 600.89	600.67 -	600.90	600.95	601.14	601.23	601.27	601.27	601.40	601.60	601.79	601.57	14
	15 600.84	600.74	600.88	600.98	601.15	601.25	601.26	601.33	601.41	601.66	601.76	601.57	15
	16 600.80	600.86	600.81 -	601.02	601.17	601.28	601.22	601.32	601.40	601.66	601.74	601.56	16
	17 600.85	600.87	600.85	601.03	601.13	601.27	601.21	601.28	601.41	601.65	601.72	601.58	17
	18 600.79	600.91	600.87	601.03	601.09	601.26	601.23	601.29	601.42	601.62	601.67	601.62	18
	19 600.87	600.88	600.91	601.03	601.07	601.26	601.25	601.32	601.43	601.62	601.67	601.68	19
	20 600.96	600.88	600.85	601.05	601.08	601.29 +	601.26	601.31	601.39	601.72	601.76	601.73	20
+ Maximum	21 601.00	600.88	600.89	601.05	601.17	601.29 +	601.24	601.30	601.34	601.75	601.87	601.73	21
	22 601.04 +	600.83	600.87	601.00	601.19	601.24	601.26	601.28	601.36	601.67	601.82	601.70	22
	23 600.98	600.73	600.86	600.98	601.14	601.20	601.30	601.28	601.42	601.63	601.73	601.73	23
	24 600.91	600.76	600.88	601.02	601.18	601.19	601.33 +	601.29	601.46	601.65	601.78	601.77	24
	25 600.85	600.82	600.90	601.05	601.12	601.20	601.32	601.32	601.48 +	601.70	601.87	601.79 +	25
	26 600.70 -	600.84	600.93	601.11	601.17	601.23	601.28	601.35 +	601.47	601.68	601.92	601.73	26
	27 600.76	600.84	600.87	601.17 +	601.15	601.25	601.27	601.34	601.47	601.69	601.95 +	601.73	27
	28 600.87	600.86	600.84	601.15	601.16	601.25	601.26	601.32	601.46	601.74	601.88	601.71	28
	29 600.87	600.84	600.84	601.10	601.16	601.26	601.27	601.32	601.46	601.80	601.72	601.60	29
	30 600.91	600.88	600.88	601.07	601.17	601.25	601.30	601.32	601.44	601.83 +	601.63	601.50 -	30
31 600.94	600.96 +	600.96 +	601.07	601.20 +	601.25	601.30	601.29	601.44	601.82	601.63	601.50 -	31	
Monatsmittel	600.86	600.83 -	600.89	601.02	601.12	601.23	601.26	601.29	601.39	601.64	601.76 +	601.67	m ü.M.
Spitze Datum	601.06 22.	600.99 - 1.	601.00 11.	601.18 27.	601.21 31.	601.33 20.	601.35 24.	601.37 26.	601.49 25.	601.87 30.	602.00 + 27.	601.84 10.	m ü.M.
Amplitude	0.37	0.33	0.21	0.30	0.24	0.18	0.17	0.16 -	0.22	0.40	0.43 +	0.36	m

Jahr Mittel: 601.25 Spitze: 602.00 (27.11.2021) Minimum: 600.66 (14.02.2021) Amplitude: 1.34



Periode	1997 - 2021 (24 Jahre)												
Monatsmittel	601.36	601.32	601.31 -	601.33	601.34	601.35	601.36	601.37	601.38 +	601.38 +	601.37	601.36	m ü.M.
Monats-Spitze Jahr	602.12 2003	602.17 2013	602.25 + 2013	602.19 2013	602.15 2013	602.03 2000	602.08 2013	602.10 2013	602.09 2013	601.98 - 2013	602.05 2010	602.10 2010	m ü.M.
Monats-Minimum Jahr	600.69 2021	600.61 - 2019	600.69 2019	600.67 2019	600.69 2019	600.71 2019	600.77 2019	600.81 2019	600.82 1998	600.83 + 2020	600.81 1998	600.76 2020	m ü.M.
Monats-Amplitude Jahr	0.51 2003	0.61 2001	0.71 + 2001	0.60 2001	0.33 2001	0.34 2001	0.31 2000	0.22 - 2016	0.30 1998	0.66 2002	0.43 2021	0.50 2019	m ü.M.
Periode	Mittel: 601.35 Spitze: 602.25 (18.03.2013) Minimum: 600.61 (03.02.2019) Amplitude: 1.64												



Grundwasserstände

Nr. 2010 Winzwilen / Knechtlschwand - Menzingen

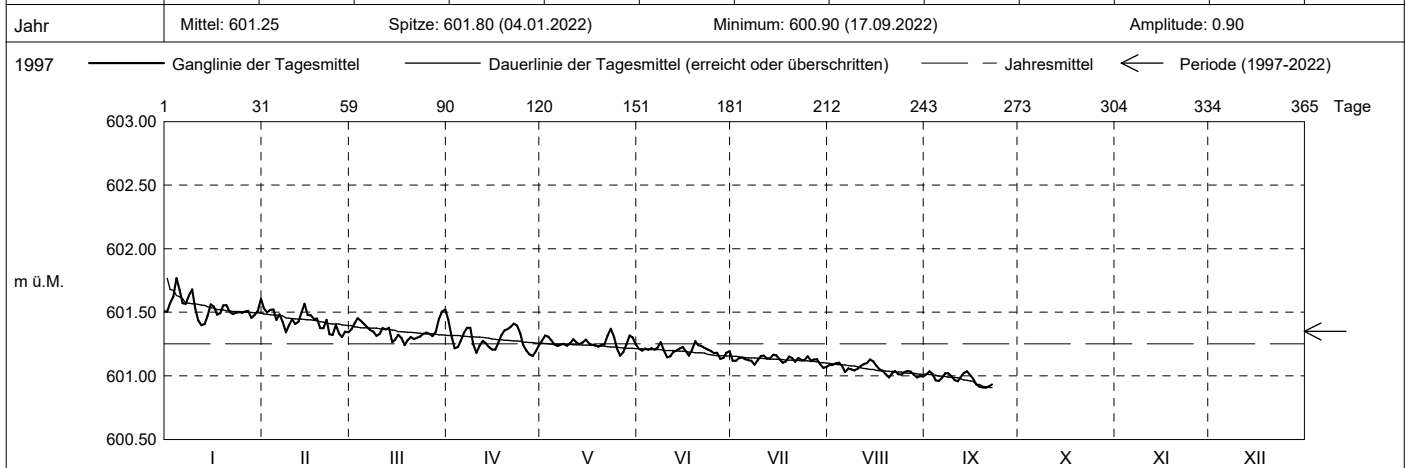
KANTON ZUG

Koordinaten: 2'688'297' / 1'226'605'

Amt für Umwelt

Abstichpunkt: 687.34 m ü.M. OK Terrain: 687.53 m ü.M.

2022	Januar	Februar	März	April	Mai	Juni	Juli	August	September	Oktober	November	Dezember	
Tagesmittel	1 601.51	601.53	601.37	601.44 +	601.28	601.21	601.12	601.09	601.01				1
	2 601.57	601.50	601.41	601.32	601.32	601.20	601.12	601.09	601.04 +				2
	3 601.62	601.52	601.45	601.22	601.31	601.21	601.14	601.10	601.02				3
	4 601.77 +	601.52	601.43	601.23	601.28	601.21	601.14	601.10	600.96				4
	5 601.67	601.44	601.41	601.28	601.25	601.22	601.13	601.08	600.96				5
	6 601.57	601.48	601.38	601.34	601.23	601.21	601.12	601.03	600.98				6
	7 601.57	601.42	601.36	601.38	601.25	601.22	601.12	601.06	601.02				7
	8 601.63	601.34	601.35	601.38	601.25	601.26	601.09	601.05	601.02				8
	9 601.68	601.40	601.32	601.25	601.24	601.20	601.12	601.04	601.00				9
	10 601.54	601.45	601.33	601.18	601.26	601.15	601.16	601.06	600.97				10
	11 601.44	601.41	601.38	601.24	601.29	601.15	601.16	601.08	600.96				11
	12 601.40 -	601.42	601.36	601.27	601.26	601.19	601.14	601.09	600.99				12
m ü.M.	13 601.41	601.50	601.38	601.26	601.25	601.20	601.14	601.10	601.02				13
	14 601.47	601.57 +	601.26	601.23	601.26	601.21	601.17 +	601.13 +	601.04 +				14
	15 601.56	601.48	601.28	601.21	601.29	601.23	601.16	601.11	601.00				15
	16 601.54	601.48	601.32	601.21	601.26	601.19	601.13	601.08	600.98				16
	17 601.48	601.35	601.30	601.26	601.24	601.16	601.10	601.05	600.93				17
	18 601.49	601.45	601.24 -	601.32	601.24	601.21	601.11	601.04	600.91 -				18
	19 601.55	601.38	601.28	601.36	601.23	601.27 +	601.15	601.01	600.91 -				19
	20 601.55	601.38	601.30	601.37	601.24	601.24	601.14	600.99 -	600.91 -				20
	21 601.50	601.44	601.29	601.39	601.25	601.23	601.11	601.02	600.92				21
	22 601.48	601.33	601.30	601.41	601.32	601.22	601.14	601.04	600.93				22
	23 601.49	601.32	601.31	601.40	601.37 +	601.21	601.12	601.01					23
	24 601.50	601.40	601.33	601.34	601.31	601.20	601.12	601.01					24
	25 601.49	601.33	601.34	601.24	601.22	601.18	601.15	601.03					25
+ Maximum	26 601.51	601.30 -	601.33	601.20	601.16 -	601.18	601.12	601.04					26
	27 601.51	601.35	601.31	601.17	601.19	601.13 -	601.13	601.03					27
- Minimum	28 601.46	601.34	601.35	601.16 -	601.25	601.14	601.13	601.01					28
	29 601.48		601.45	601.19	601.32	601.18	601.09	600.99 -					29
	30 601.51		601.51	601.24	601.30	601.20	601.06 -	601.00					30
	31 601.61		601.52 +		601.25		601.07	600.99 -					31
Monatsmittel	601.53 +	601.43	601.35	601.28	601.26	601.20	601.13	601.05	600.98 -				m ü.M.
Spitze Datum	601.80 + 4.	601.58 7.	601.54 31.	601.49 1.	601.39 23.	601.28 8.	601.19 14.	601.14 14.	601.04 - 2.				m ü.M.
Amplitude	0.41 +	0.30	0.31	0.34	0.24	0.18	0.13 -	0.16	0.14				m
Jahr	Mittel: 601.25		Spitze: 601.80 (04.01.2022)				Minimum: 600.90 (17.09.2022)				Amplitude: 0.90		



Periode	1997 - 2022 (25 Jahre)												
Monatsmittel	601.36	601.33	601.31 -	601.33	601.33	601.34	601.35	601.36	601.37	601.38 +	601.37	601.36	m ü.M.
Monats-Spitze Jahr	602.12 2003	602.17 2013	602.25 + 2013	602.19 2013	602.15 2013	602.03 2000	602.08 2013	602.10 2013	602.09 2013	601.98 - 2013	602.05 2010	602.10 2010	m ü.M.
Monats-Minimum Jahr	600.69 2021	600.61 - 2019	600.69 2019	600.67 2019	600.69 2019	600.71 2019	600.77 2019	600.81 2019	600.82 1998	600.83 + 2020	600.81 1998	600.76 2020	m ü.M.
Monats-Amplitude Jahr	0.51 2003	0.61 2001	0.71 + 2001	0.60 2001	0.33 2001	0.34 2001	0.31 2000	0.22 - 2016	0.30 1998	0.66 2002	0.43 2021	0.50 2019	m ü.M.
Periode	Mittel: 601.35		Spitze: 602.25 (18.03.2013)				Minimum: 600.61 (03.02.2019)				Amplitude: 1.64		

