



Kanton Zug

Beiträge und Ausgleichszahlungen der Einwohnergemeinden in den bzw. aus dem ZFA 2023

Beiträge bzw. Ausgleichszahlungen je Gemeinde

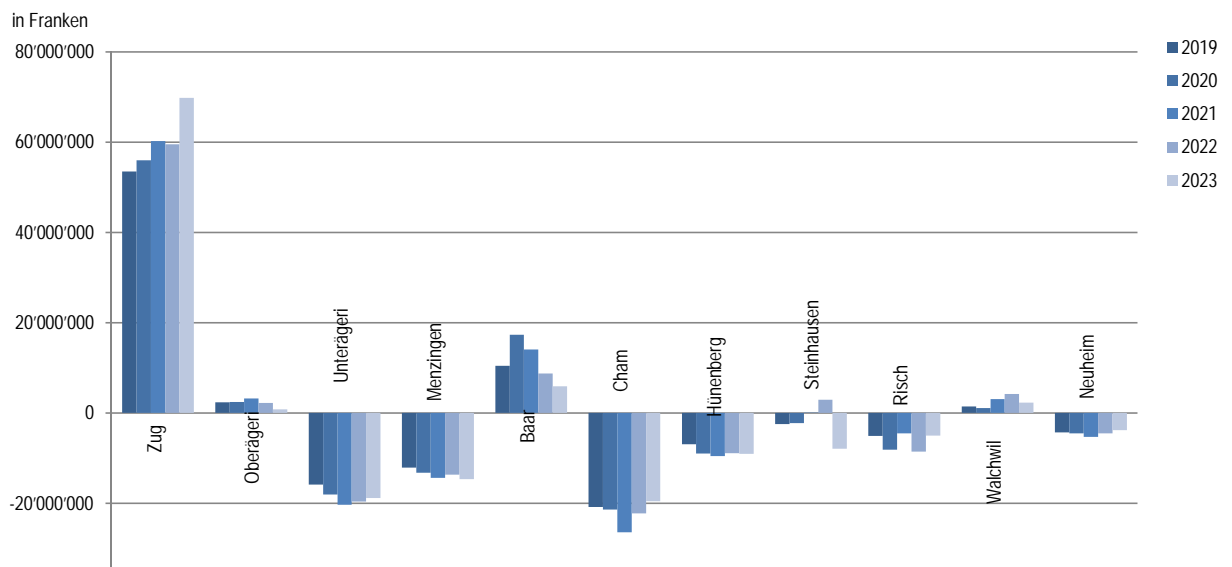
Gemeinde	Beitrags-/Ausgleichsleistungen		Zahlungstranchen		
	Zahlung je Gemeinde* 2023	Vorjahresvergleich 2022	Valuta: 1. Akonto Fr, 31. Mär. 2023	Valuta: 2. Akonto Mo, 31. Jul. 2023	Valuta: Schlusszahlung Fr, 01. Dez. 2023
Zug	Fr. 69'793'088	Fr. 59'466'553	Fr. 23'264'362	Fr. 23'264'362	Fr. 23'264'364
Oberägeri	Fr. 807'160	Fr. 2'209'153	Fr. 269'053	Fr. 269'053	Fr. 269'054
Unterägeri	Fr. -18'814'605	Fr. -19'615'782	Fr. -6'271'535	Fr. -6'271'535	Fr. -6'271'535
Menzingen	Fr. -14'649'466	Fr. -13'671'736	Fr. -4'883'155	Fr. -4'883'155	Fr. -4'883'156
Baar	Fr. 5'892'879	Fr. 8'720'532	Fr. 1'964'293	Fr. 1'964'293	Fr. 1'964'293
Cham	Fr. -19'525'656	Fr. -22'228'851	Fr. -6'508'552	Fr. -6'508'552	Fr. -6'508'552
Hünenberg	Fr. -9'068'700	Fr. -8'915'270	Fr. -3'022'900	Fr. -3'022'900	Fr. -3'022'900
Steinhausen	Fr. -7'904'778	Fr. 2'932'411	Fr. -2'634'926	Fr. -2'634'926	Fr. -2'634'926
Risch	Fr. -5'030'310	Fr. -8'602'297	Fr. -1'676'770	Fr. -1'676'770	Fr. -1'676'770
Walchwil	Fr. 2'294'913	Fr. 4'223'844	Fr. 764'971	Fr. 764'971	Fr. 764'971
Neuheim	Fr. -3'794'525	Fr. -4'518'557	Fr. -1'264'841	Fr. -1'264'841	Fr. -1'264'843
Total	Fr. -	Fr. -	Fr. -	Fr. -	Fr. -

* Die Beiträge je Gemeinde sind auf ganze Zahlen gerundet.

Bemessungsgrundlagen

Gemeinde	Kantonssteuerertrag 2021	Anzahl Einwohner per 31.12.2021	Kantonssteuerertrag 2021, pro Kopf	1 Steuerprozentpunkt 2021
Zug	Fr. 318'235'634	31'345	Fr. 10'153	Fr. 4'412'323
Oberägeri	Fr. 32'114'513	6'476	Fr. 4'959	Fr. 465'567
Unterägeri	Fr. 22'862'895	9'010	Fr. 2'538	Fr. 319'842
Menzingen	Fr. 6'859'742	4'597	Fr. 1'492	Fr. 96'819
Baar	Fr. 128'362'922	24'754	Fr. 5'186	Fr. 1'806'184
Cham	Fr. 59'015'075	17'076	Fr. 3'456	Fr. 833'423
Hünenberg	Fr. 32'010'103	8'879	Fr. 3'605	Fr. 450'499
Steinhausen	Fr. 39'380'357	10'237	Fr. 3'847	Fr. 561'944
Risch	Fr. 46'573'664	11'182	Fr. 4'165	Fr. 652'262
Walchwil	Fr. 24'029'071	3'893	Fr. 6'172	Fr. 330'115
Neuheim	Fr. 7'390'602	2'338	Fr. 3'161	Fr. 105'311
Total	Fr. 716'834'577	129'787	Fr. 48'733	Fr. 10'034'288

Entwicklung ZFA Beiträge bzw. Ausgleichszahlungen je Gemeinde





Kanton Zug

Beiträge der Einwohnergemeinden an die Zahlung des Kantons in den nationalen Ressourcenausgleich 2023

Zahlung Kanton Zug in den nationalen Finanzausgleich

Jahr	Ressourcenausgleich	Lastenausgleich	Härteausgleich	Total Beitrag Zug	Bemessungsgrundlage Jahre
2023	Fr. 368'273'367	Fr. -3'279'987	Fr. 951'063	Fr. 365'944'443	2017, 2018, 2019

Beiträge der Einwohnergemeinden an die Zahlung des Kantons Zug in den nationalen Ressourcenausgleich

Gemeinde	Beitrag je Gemeinde*		Zahlungstranchen		Bemessungsgrundlage
	Aktueller Beitrag 2023	Vorjahresvergleich 2022	Valuta 1. Hälfte: Mi, 28. Jun. 2023	Valuta Schlusszahlung: Do, 28. Dez. 2023	Kantonssteuerertrag 2021 auf 80 % normiert
Zug	Fr. 22'006'271	Fr. 19'672'234	Fr. 11'003'135.50	Fr. 11'003'135.50	Fr. 366'771'184
Oberägeri	Fr. 2'234'145	Fr. 2'335'683	Fr. 1'117'072.50	Fr. 1'117'072.50	Fr. 37'235'750
Unterägeri	Fr. 1'582'869	Fr. 1'383'959	Fr. 791'434.50	Fr. 791'434.50	Fr. 26'381'153
Menzingen	Fr. 475'485	Fr. 456'997	Fr. 237'742.50	Fr. 237'742.50	Fr. 7'924'756
Baar	Fr. 8'893'857	Fr. 8'947'619	Fr. 4'446'928.50	Fr. 4'446'928.50	Fr. 148'230'943
Cham	Fr. 4'090'964	Fr. 3'638'251	Fr. 2'045'482.00	Fr. 2'045'482.00	Fr. 68'182'731
Hünenberg	Fr. 2'217'935	Fr. 2'065'943	Fr. 1'108'967.50	Fr. 1'108'967.50	Fr. 36'965'591
Steinhausen	Fr. 2'733'704	Fr. 3'620'362	Fr. 1'366'852.00	Fr. 1'366'852.00	Fr. 45'561'741
Risch	Fr. 3'224'913	Fr. 2'814'459	Fr. 1'612'456.50	Fr. 1'612'456.50	Fr. 53'748'543
Walchwil	Fr. 1'659'620	Fr. 1'923'190	Fr. 829'810.00	Fr. 829'810.00	Fr. 27'660'337
Neuheim	Fr. 512'941	Fr. 396'527	Fr. 256'470.50	Fr. 256'470.50	Fr. 8'549'021
Total	Fr. 49'632'704	Fr. 47'255'224	Fr. 24'816'352.00	Fr. 24'816'352.00	Fr. 827'211'749

* Die Beiträge je Gemeinde sind auf ganze Zahlen gerundet.

Beiträge in Prozent des Kantonssteuerertrags: 6.0 %

Die Belastungsobergrenze von 40 % des jährlichen Kantonsbeitrages an den Ressourcenausgleich beträgt: Fr. 147'309'347

Entwicklung Beiträge an den nationalen Finanzausgleich je Gemeinde

