

Rettungsdienst-Treffpunkte Forst -- Revier 6, 11 & 14

Hagegg/Walchwil Oberalmig

1:25'000

Amt für Wald und Wild, 25.08.2016

Treffpunkte RDZ: (c) KFA 2008 / rev. AFW 2014
 Grenzen Forstreviere: (c) AFW 2016
 Gemeinde- und Kantonsgr.: (c) Vermessungsamt
 Kartendaten PK25: (c) 2006 swisstopo (DV 023014)
 d:\daten_kfa\themen\holzprod...Treffpunkte_.....mxd

NOTFALL

Tel. 144

LEGENDE

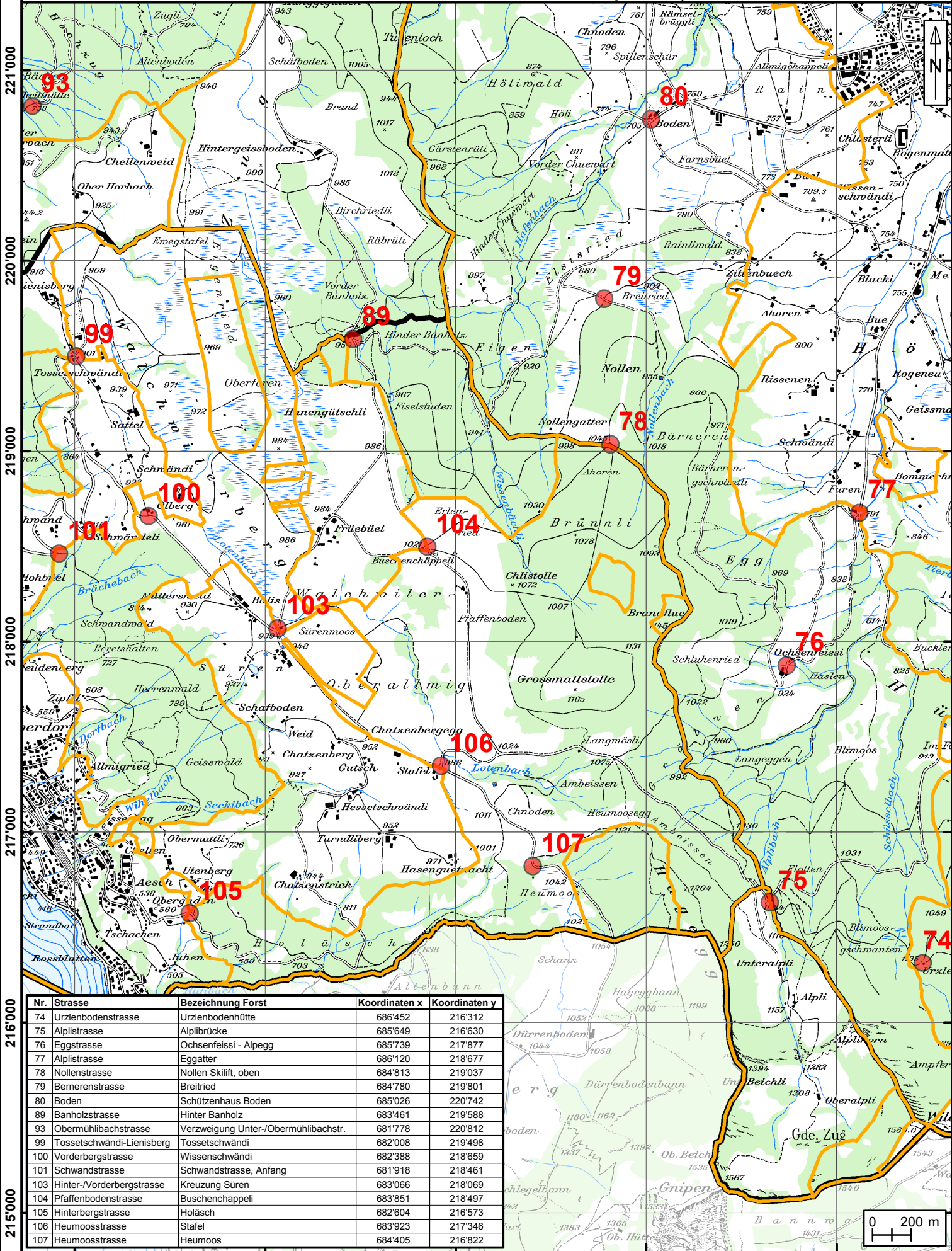
● Treffpunkte

— Revierergrenze

— Gemeindegrenze

— Kantonsgrenzen

Kanton Zug



Nr.	Strasse	Bezeichnung Forst	Koordinaten x	Koordinaten y
74	Urzenbodenstrasse	Urzenbodenhütte	686'452	216'312
75	Alpistrasse	Alpibrücke	685'649	216'630
76	Eggstrasse	Ochsenfeissi - Alpegg	685'739	217'877
77	Alpistrasse	Eggatter	686'120	218'677
78	Nollenstrasse	Nollen Skilift, oben	684'813	219'037
79	Bernerenstrasse	Breitried	684'780	219'801
80	Boden	Schützenhaus Boden	685'026	220'742
89	Banholzstrasse	Hinter Banholz	683'461	219'588
93	Obermühlbachstrasse	Verzweigung Unter-/Obermühlbachstr.	681'778	220'812
99	Tosseschwändi-Lienisberg	Tosseschwändi	682'008	219'498
100	Vorderbergstrasse	Wissenschwändi	682'388	218'659
101	Schwandstrasse	Schwandstrasse, Anfang	681'918	218'461
103	Hinter-/Vorderbergstrasse	Kreuzung Süren	683'066	218'069
104	Pfaffenbodenstrasse	Buschenchappeli	683'851	218'497
105	Hinterbergstrasse	Holäsch	682'604	216'573
106	Heuemoosstrasse	Stafel	683'923	217'346
107	Heuemoosstrasse	Heuemoos	684'405	216'822

682'000 683'000 684'000 685'000 686'000