

# Brückenangebote Kanton Zug

---

## K-B-A Kombiniertes-Brücken-Angebot

---

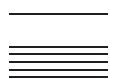
### Informationen zum Praktikum.

---

3 Tage Praktikum.

Coaching.

2 Tage Unterricht.



---

# Das Kombinierte-Brücken-Angebot K-B-A 2024/25.

---

Zielsetzung	Kurzbeschreibung	Kontakt und weitere Informationen
<p>Das Kombinierte Brückenangebot K-B-A ermöglicht eine sinnvolle Übergangslösung für Jugendliche, die aus schulischen und/oder persönlichen Gründen den Sprung in eine berufliche Ausbildung nicht auf Anhieb schaffen konnten.</p>	<p>Das K-B-A weist 3 Tage Arbeitserfahrung in einem Betrieb und 2 Tage Unterricht aus. Die Kombination von Arbeitseinsatz und Schule soll die Chancen erhöhen, einen geeigneten beruflichen Ausbildungsplatz zu finden und sich darauf vorzubereiten.</p>	<p>Brückenangebote Kanton Zug Postfach Baarerstrasse 100 6301 Zug T 041 728 24 84 aba@zg.ch</p>
<p><b>Das K-B-A ermöglicht den Lernenden</b></p> <ul style="list-style-type: none"><li>– Anschluss an das Berufsbildungssystem zu schaffen.</li><li>– Berufswahlkompetenzen zu erhöhen und einen angepassten Berufswahlentscheid zu treffen.</li><li>– Schulisches Wissen in Allgemeinbildung, Deutsch und Mathematik zu vertiefen und erweitern.</li><li>– Sich an den Rhythmus der Doppelanforderung Schule-Arbeit zu gewöhnen.</li><li>– Ihre eigenen Stärken und Fähigkeiten zu erkennen.</li><li>– Persönliche Sicherheit und Selbstvertrauen zu gewinnen.</li></ul>	<p><b>Lernort</b></p> <p>Brückenangebote Kanton Zug Lernort GIBZ Baarerstrasse 100 6300 Zug</p> <p><b>Dauer</b></p> <p>Das Kombinierte-Brücken-Angebot dauert ein Jahr, in der Regel von Kalenderwoche 32 bis Kalenderwoche 25 im Folgejahr.</p> <p><b>Träger</b></p> <p>Volkswirtschaftsdirektion des Kantons Zug</p>	<p><b>Online</b></p> <p>Dieser Flyer steht auch digital zur Verfügung: <a href="http://www.kba-zug.ch">www.kba-zug.ch</a> <a href="http://www.aba-zug.ch">www.aba-zug.ch</a></p>

---

---

## Ihr Betrieb, ein Praktikumsbetrieb?

---

### Leistungen des K-B-A

Die Jugendlichen haben im K-B-A einen zugeteilten Coach. Dieser betreut die Jugendlichen während des gesamten K-B-A-Jahres. Der Coach meldet sich nach Beginn eines Praktikums beim Betrieb und steht als Ansprechperson für Rückmeldungen, für Fragen und bei auftretenden Schwierigkeiten zur Verfügung.

---

### Erwartungen

- Der Praktikumsbetrieb gibt der/dem Jugendlichen Arbeiten in verschiedenen Tätigkeitsfeldern eines Berufes oder Berufsgruppen.
  - Der Praktikumsbetrieb schliesst mit der/dem Jugendlichen einen Praktikumsvertrag ab. Die Dauer eines Praktikums beträgt mindestens 2 Monate. Praktikumsverträge können für die Zeit von Kalenderwoche 32 bis Kalenderwoche 25 im Folgejahr abgeschlossen werden.
  - Der Praktikumsbetrieb ermöglicht, dass die/der Jugendliche regelmässig 3 Tage pro Woche arbeiten kann.
  - Der Praktikumsbetrieb gibt 3 Arbeitstage Ferien pro 2 Monate Praktikumseinsatz.
  - Der Praktikumsbetrieb muss nicht ein Ausbildungsbetrieb sein.
- 

- Der Praktikumsbetrieb zahlt der/dem Jugendlichen einen Lohn. Dieser orientiert sich an einem Pensum von drei Tagen und dem Lohn im 1. Lehrjahr der entsprechenden Branche.
- Der Praktikumsbetrieb ist für den gesetzlich vorgeschriebenen Versicherungsschutz zuständig.
- Der Praktikumsbetrieb gibt der/dem Jugendlichen Rückmeldungen und stellt ihr/ihm ein schriftliches Arbeitszeugnis aus. Diese Rückmeldungen unterstützen die Jugendlichen auf der Suche nach einer Lehrstelle.

---

### Kontakt und weitere Informationen

Brückenangebote Kanton Zug  
Postfach  
Baarerstrasse 100  
6301 Zug  
T 041 728 24 84  
aba@zg.ch

---

# Brückenangebote Kanton Zug

---

## K-B-A Kombiniertes-Brücken-Angebot

---

### Praktikumsvertrag.

---

Betrieb

K-B-A-Praktikant/in

.....  
Kontaktperson/Telefon

.....  
Telefon

.....  
Adresse

.....  
Adresse

---

Unterschrift

Unterschrift

Unterschrift

für den Betrieb

Praktikant/in

Gesetzliche/r Vertreter/in

.....  
Ort

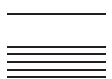
.....  
Ort

.....  
Ort

.....  
Datum

.....  
Datum

.....  
Datum



### 1. Ziel

Einblicke in das Tätigkeitsgebiet  
eines/einer

.....  
erhalten; durch den Arbeitseinsatz  
Berufserfahrungen sammeln

### 2. Dauer

von                                      bis

.....  
Die Dauer eines Praktikums beträgt  
mindestens 2 Monate.

### 3. Pensum

3 Tage pro Woche im Betrieb.  
Arbeitstage sind:

.....  
(gilt auch während der unterrichts-  
freien Zeit)

### 4. Entschädigung

Die Höhe des Lohnes wird vom  
Praktikumsbetrieb bestimmt.  
Folgender Betrag (CHF) wird pro  
Monat festgelegt:

.....  
.....

### 5. Versicherungen

Betriebsunfallversicherung ist vom  
Betrieb abzuschliessen; Prämienanteil  
Nichtbetriebsunfallversicherung  
kann vom Lohn abgezogen werden.

### 6. Ferien

3 Arbeitstage Ferien pro 2 Monate  
Praktikumseinsatz. Es gelten die orts-  
üblichen Feiertage.

### 7. Verpflichtung

Die Praktikantin/der Praktikant  
verpflichtet sich zum regelmässigen  
und pünktlichen Erscheinen am  
Arbeitsplatz. Er/Sie setzt sich ein,  
befolgt die Weisungen, ist kooperativ  
und geht sorgfältig mit allen Einrich-  
tungen um.

### 8. Abwesenheit

Bei Krankheit meldet sich der Prakti-  
kant/die Praktikantin vor Arbeits-  
beginn im Betrieb ab. Spätestens ab  
dem dritten Krankheitstag ist dem  
Betrieb ein ärztliches Zeugnis einzu-  
reichen.

### 9. Vertragsauflösung

Während der Probezeit kann das  
Arbeitsverhältnis jederzeit mit einer  
Kündigungsfrist von sieben Tagen ge-  
kündigt werden (OR 335b).

Als Probezeit gilt der erste Monat.  
Nach Ablauf der Probezeit kann das  
Arbeitsverhältnis mit einer Kündi-  
gungsfrist von einem Monat je auf  
das Ende eines Monats gekündigt  
werden (OR 335c). Aus wichtigen  
Gründen kann das Arbeitsverhältnis  
von beiden Parteien jederzeit fristlos  
aufgelöst werden (OR 337).

### 10. Arbeitszeugnis

Ein Arbeitszeugnis wird am Ende des  
Arbeitseinsatzes durch den Betrieb  
ausgestellt und beinhaltet Tätigkeiten,  
Leistung und Arbeitsverhalten.



Brückenangebote Kanton Zug  
Lernort GIBZ  
Postfach, Baarerstrasse 100  
6301 Zug  
aba@zg.ch, T 041 728 24 84

---



K-B-A  
Kombiniertes-Brücken-Angebot  
[www.kba-zug.ch](http://www.kba-zug.ch)

---